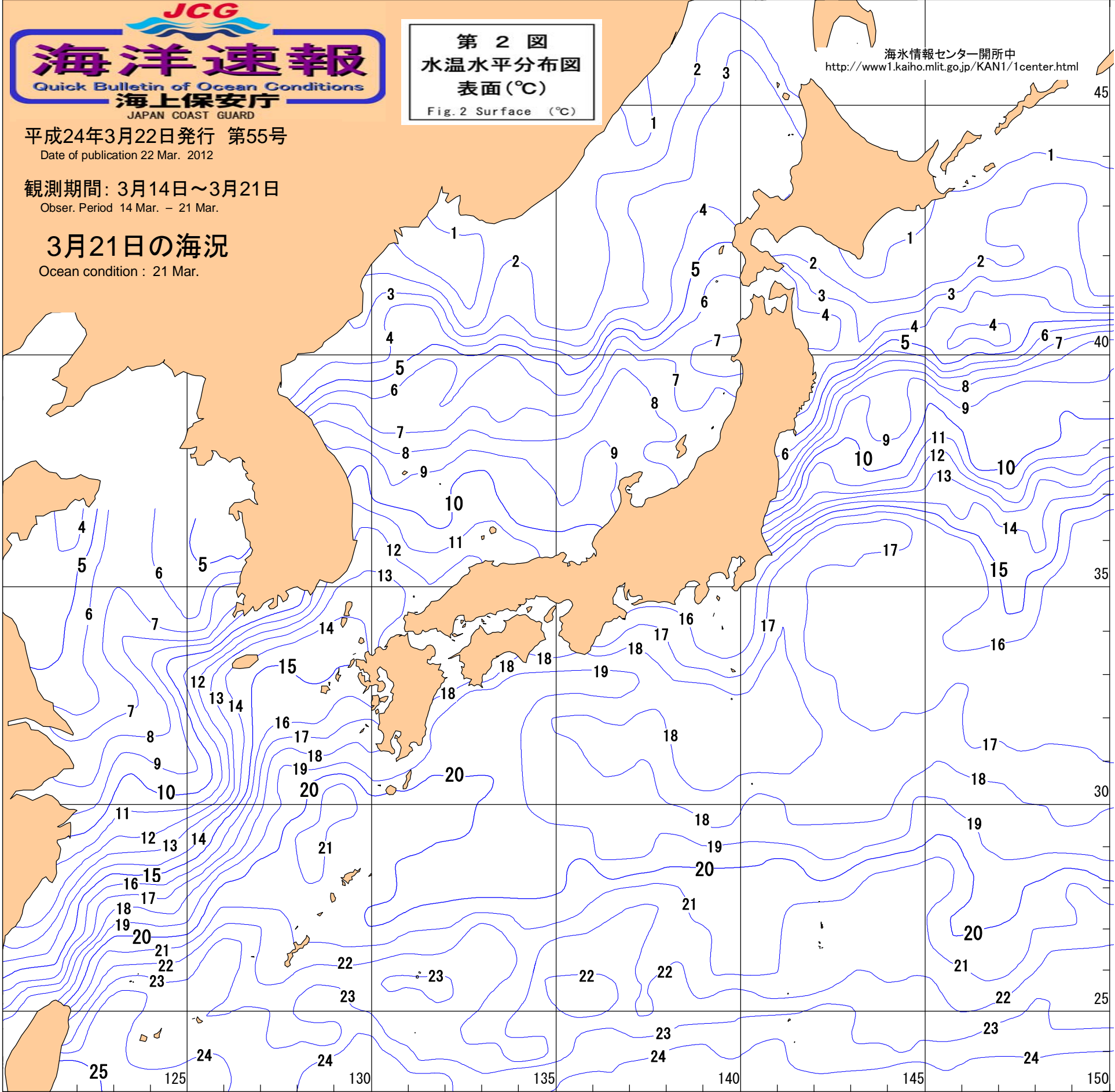


第2図
 水温水平分布図
 表面(°C)
 Fig.2 Surface (°C)

平成24年3月22日発行 第55号
 Date of publication 22 Mar. 2012

観測期間: 3月14日~3月21日
 Obser. Period 14 Mar. - 21 Mar.

3月21日の海況
 Ocean condition: 21 Mar.



海水情報センター開所中
<http://www1.kaiho.mlit.go.jp/KAN1/1center.html>

資料の出所

- * 防衛省
- * 気象庁
- * 水産庁・水産総合研究センター
- * 水産試験場等
- * 大学・高校
- 青森丸
- * (独)宇宙航空研究開発機構(JAXA)
- * (独)情報通信研究機構(NICT)
- 沖縄亜熱帯計測技術センター
- * (独)海洋研究開発機構(JAMSTEC)
- 淡青丸、みらい
- * 漁業情報サービスセンター
- * 一般船舶
- フェリーニューこしき、ニューつしま、LNG JAMAL、さんふらわ さつま、ブルーク
- * 海上保安庁
- 巡視船、測量船
- * 気象衛星 (NOAA-16、18、19)
- 御協力ありがとうございました -

【 Data Source 】

- Ministry of Defense
- Japan Meteorological Agency
- Japan Fisheries Agency / National Fisheries Research Institute, Fisheries Research Agency
- Prefectural Fisheries Research Institute
- Universities and High Schools
- Japan Aerospace Exploration Agency
- National Institute of Information and Communications Technology
- Japan Agency for Marine-Earth Science and Technology
- Japan Fisheries Information Service Center
- Voluntary Observing Ships
- Japan Coast Guard
- NOAA 16,18,19

- We appreciate your assistance -

* 沿岸域の海況の詳細については各管区本部海洋情報部で刊行している「管区海洋速報」を御利用下さい。