

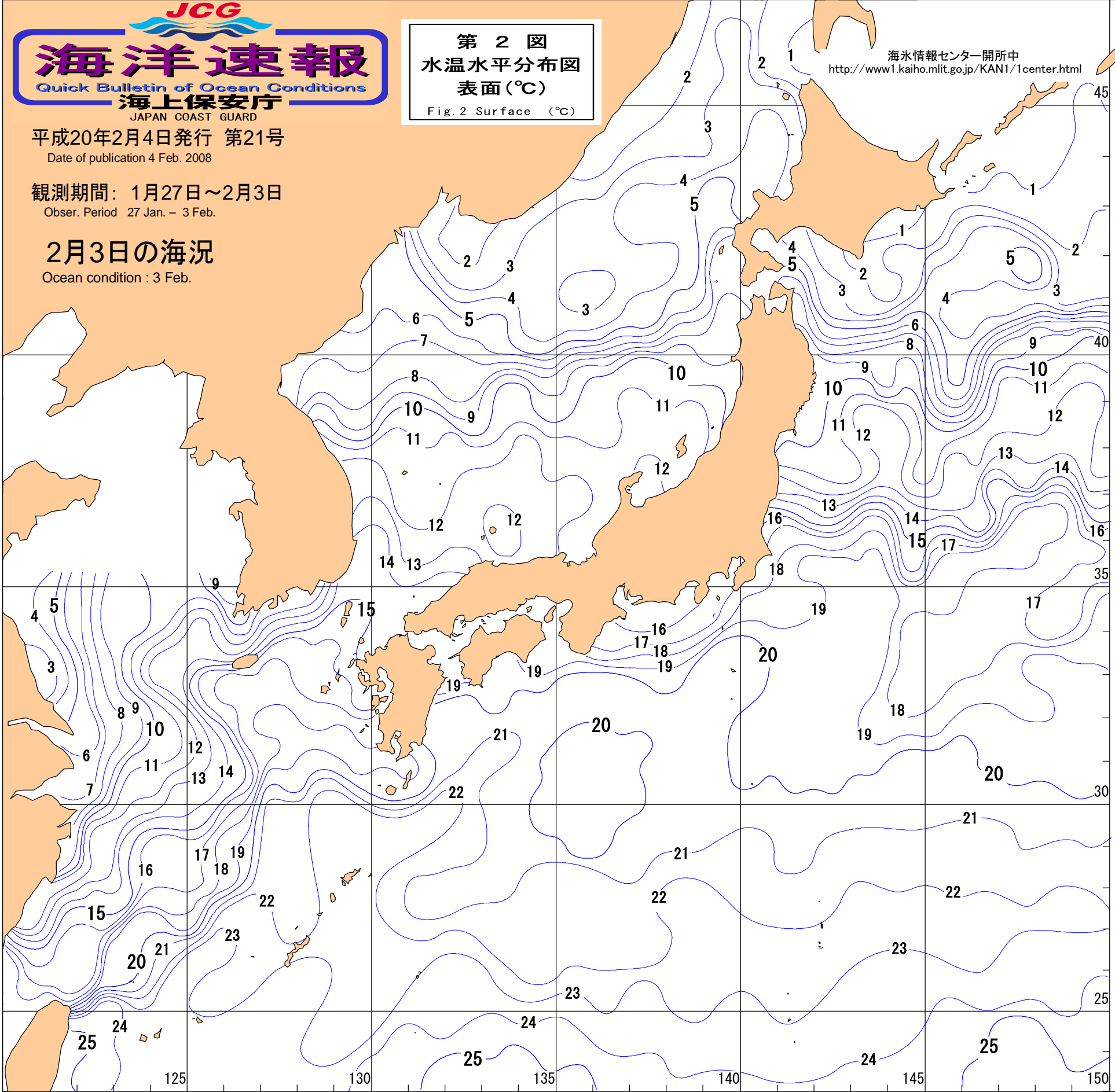
第2図
 水温水平分布図
 表面(°C)
 Fig. 2 Surface (°C)

海水情報センター開所中
<http://www1.kaiho.mlit.go.jp/KAN1/1center.html>

平成20年2月4日発行 第21号
 Date of publication 4 Feb. 2008

観測期間: 1月27日~2月3日
 Obser. Period 27 Jan. - 3 Feb.

2月3日の海況
 Ocean condition : 3 Feb.



資料の出所

- * 防衛省
- * 気象庁
- * 水産庁・水産総合研究センター
- * 水産試験場等
- * JAXA(宇宙航空研究開発機構)
- * 大学・高校
- 福島丸
- * (独)海洋研究開発機構 (JAMSTEC)
- みらい
- * 漁業情報サービスセンター
- * 一般船舶
- フェリー福江、おがさわら丸、フェリー海龍、
 フェリーなみのうえ、越後丸、ブルーク、ニューつしま、
 さんふらわあきりしま
- * 海上保安庁
- 巡視船、測量船
- * 気象衛星 (NOAA-15、17、18)
- 御協力ありがとうございました -
- * 沿岸域の海況の詳細については各管区本部海洋情報部で刊行している「管区海洋速報」を御利用下さい。

【 Data Source 】

- Ministry of Defense
- Japan Meteorological Agency
- Japan Fisheries Agency / National Fisheries Research Institute, Fisheries Research Agency
- Prefectural Fisheries Research Institute
- Universities and High Schools
- Japan Agency for Marine-Earth Science and Technology
- Japan Fisheries Information Service Center
- Voluntary Observing Ships
- Japan Coast Guard
- NOAA 15,17,18

- We appreciate your assistance -