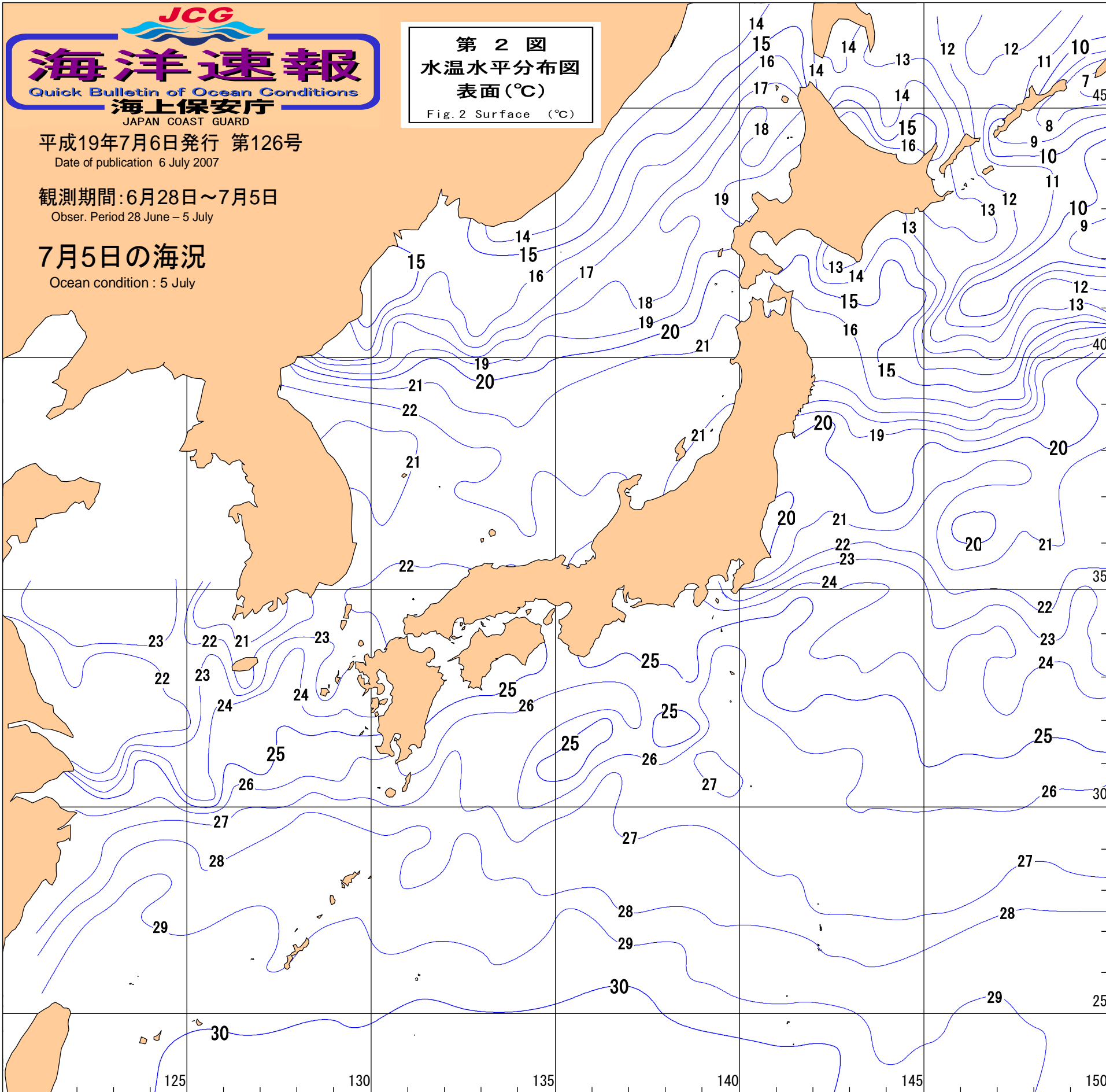


第2図
 水温水平分布図
 表面(°C)
 Fig. 2 Surface (°C)

平成19年7月6日発行 第126号
 Date of publication 6 July 2007

観測期間: 6月28日~7月5日
 Obser. Period 28 June - 5 July

7月5日の海況
 Ocean condition : 5 July



資料の出所

- * 防衛省
- * 気象庁
- * 水産庁・水産総合研究センター
- * 水産試験場等
- * (独)情報通信研究機構
- * JAXA (宇宙航空研究開発機構)
- * 大学・高校
- やいづ、加納丸
- * (独)海洋研究開発機構 (JAMSTEC)
- みらい、淡青丸
- * 漁業情報サービスセンター
- * 一般船舶
- フェリー海龍、フェリー福江、おがさわら丸、さんふらわあさつま、ニューつしま、フェリーニューこしき
- * 海上保安庁
- 巡視船、測量船
- * 気象衛星 (NOAA-12、15、17、18、METOP-1)
- 御協力ありがとうございました -
- * 沿岸域の海況の詳細については各管区本部海洋情報部で刊行している「管区海洋速報」を御利用下さい。

【 Data Source 】

- Japan Defense Agency
- Japan Meteorological Agency
- Japan Fisheries Agency / National Fisheries Research Institute, Fisheries Research Agency
- Prefectural Fisheries Research Institute
- Universities and High Schools
- Japan Agency for Marine-Earth Science and Technology
- Japan Fisheries Information Service Center
- Voluntary Observing Ships
- Japan Coast Guard
- NOAA 12,15,17,18
- METOP-1

- We appreciate your assistance -