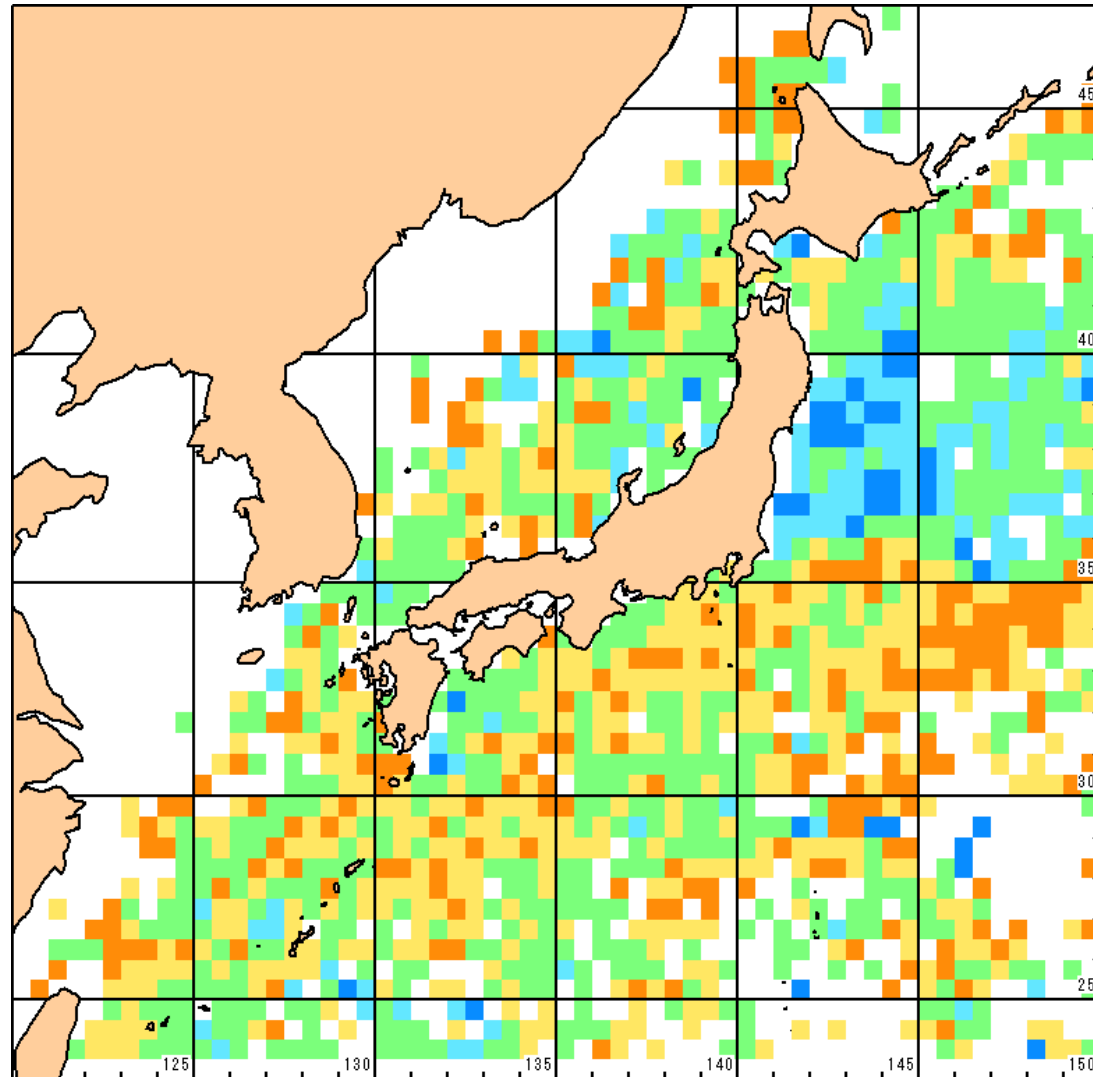
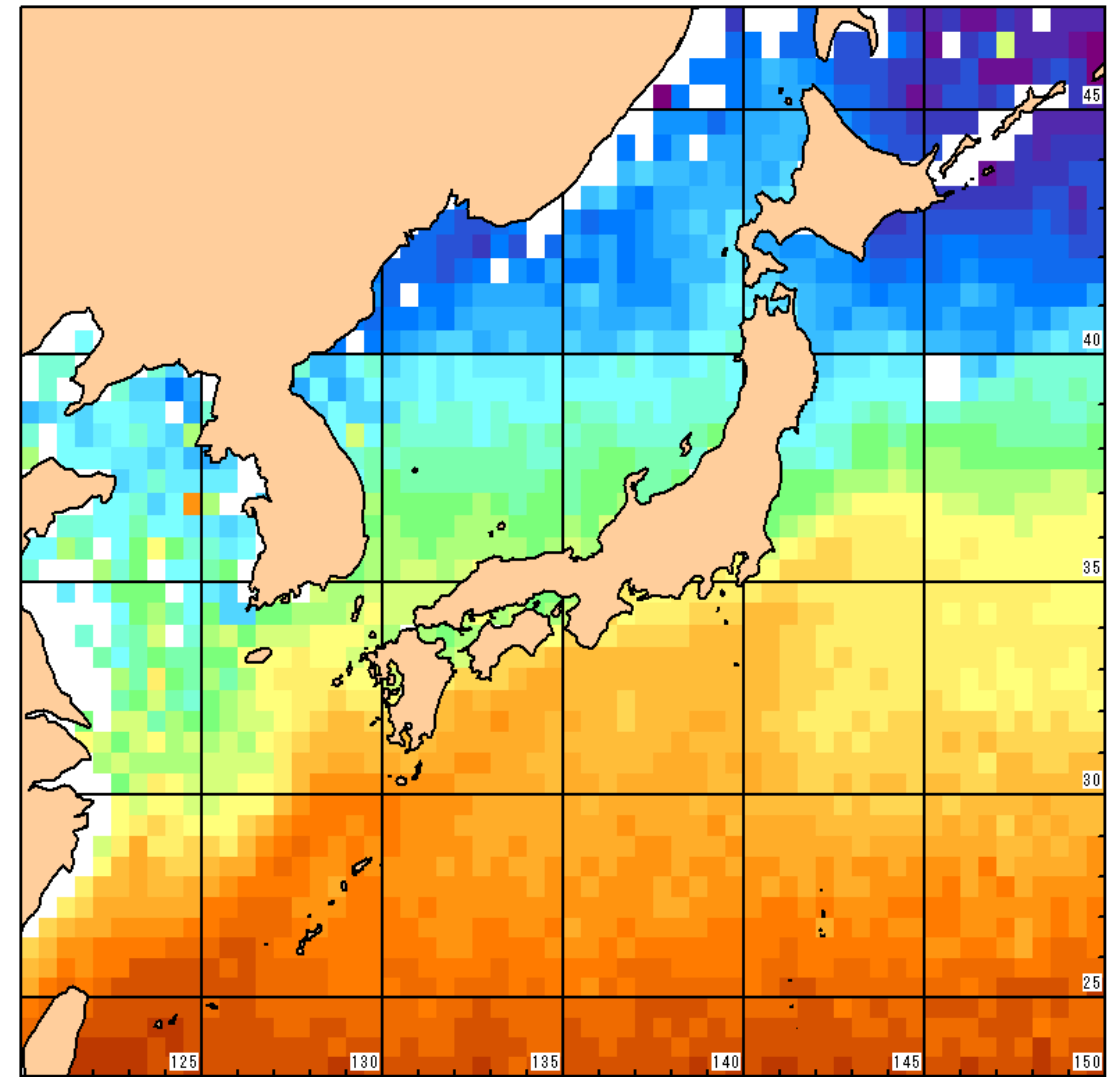


# 平成16年5月水温平年差及び平年値(表面水温)

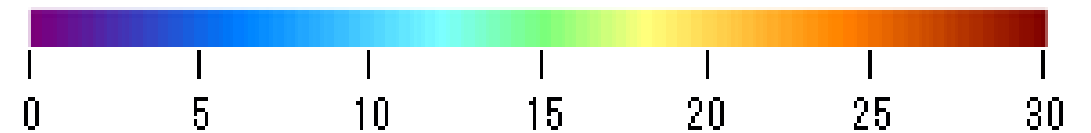


平成16年5月水温平年差

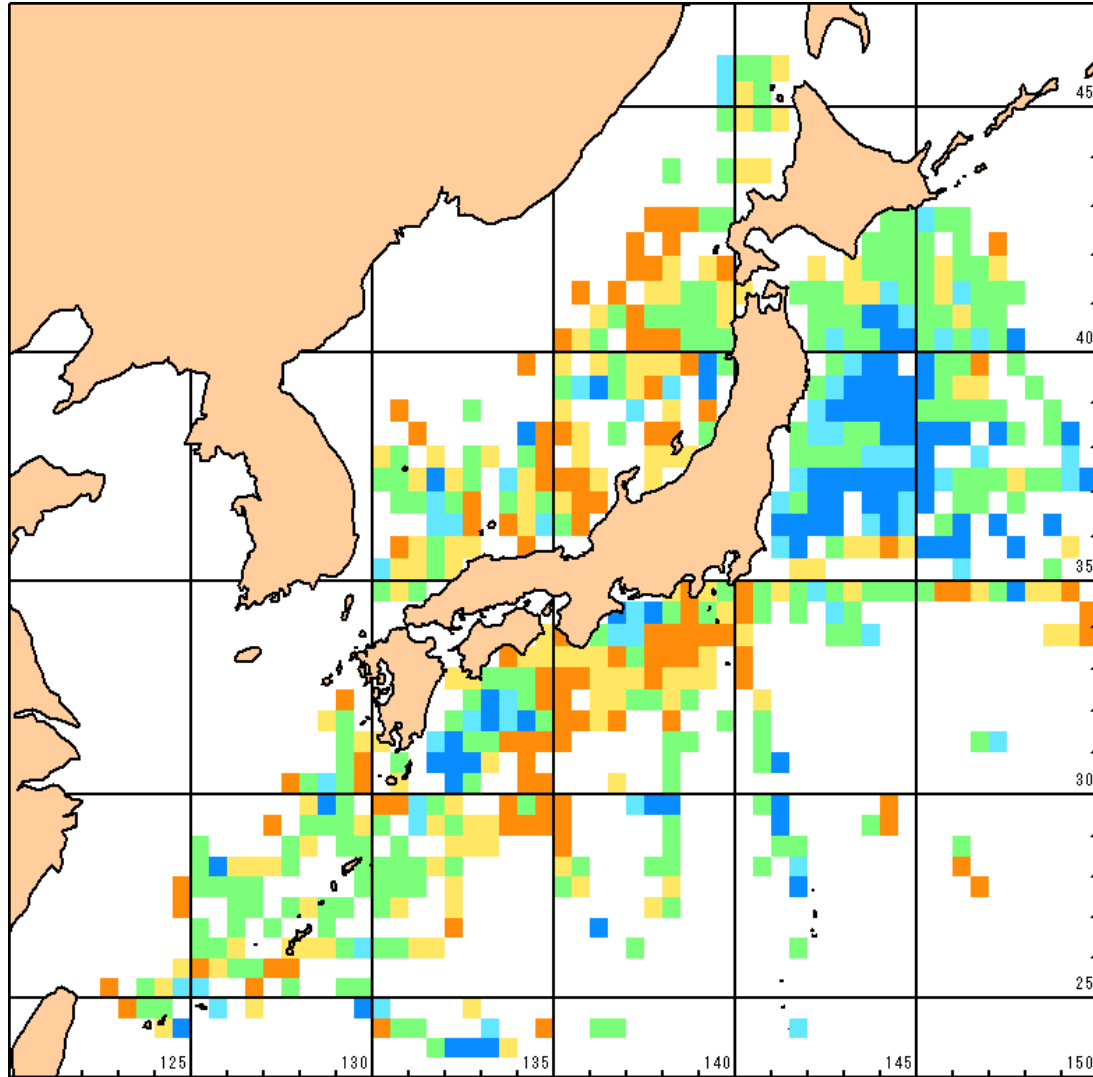
- かなり高い やや高い
- 平年並み
- かなり低い やや低い



5月の水温平年値(°C)  
日本海洋データセンターの統計値

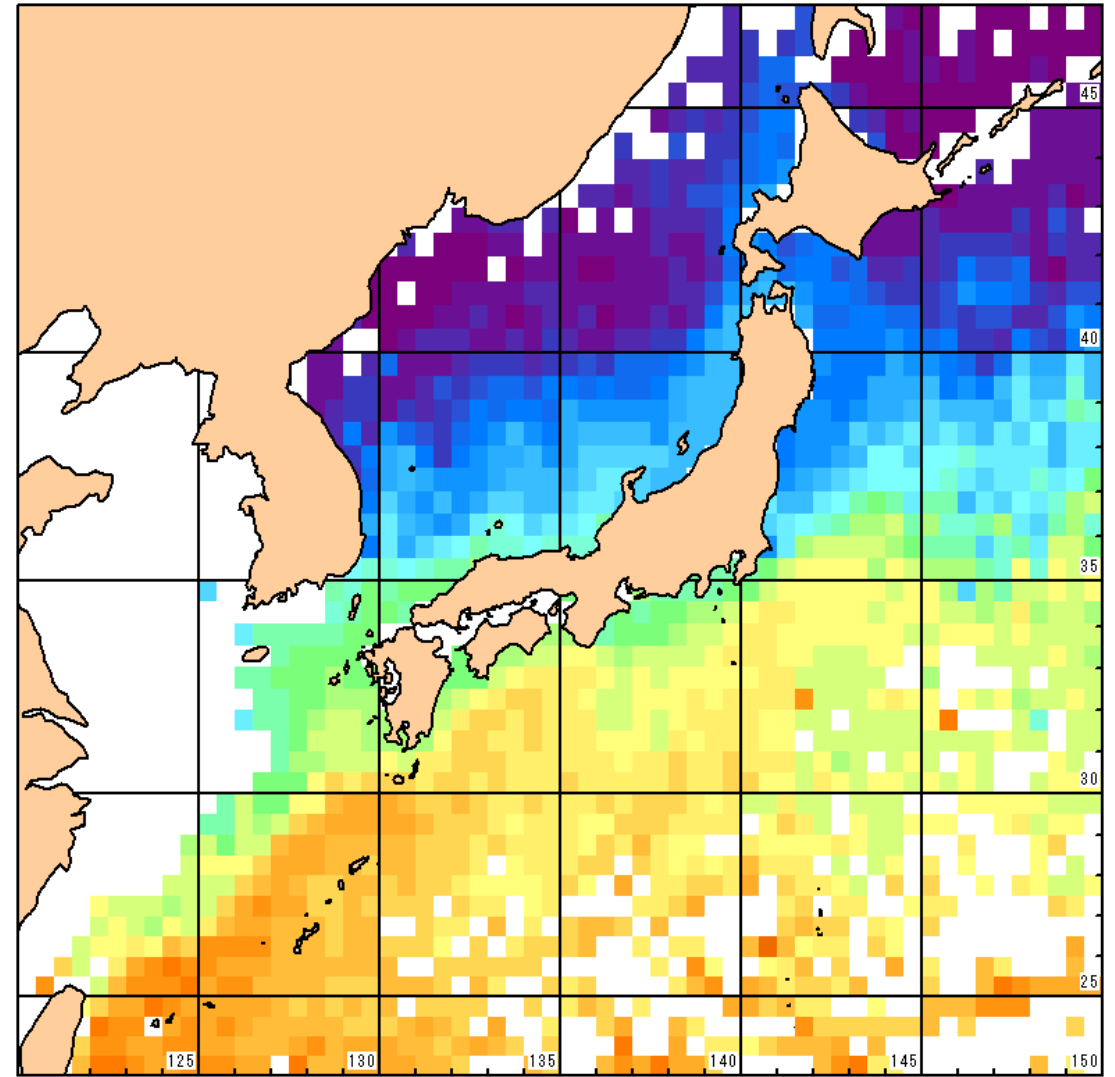


# 平成16年5月水温平年差及び平年値(100m水温)



平成16年5月水温平年差

- かなり高い やや高い
- 平年並み
- かなり低い やや低い



5月の水温平年値(°C)  
日本海洋データセンターの統計値

