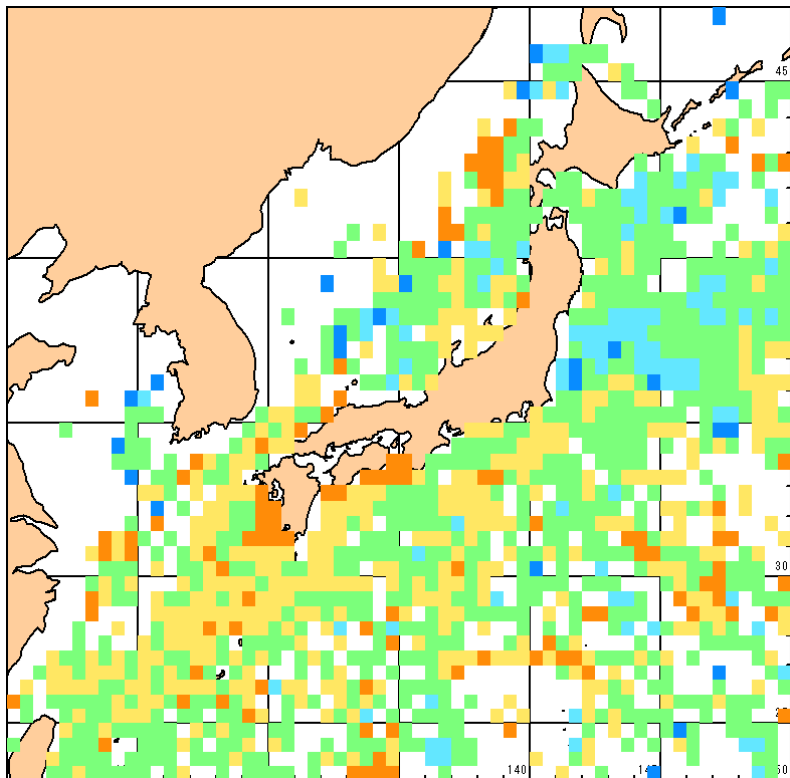
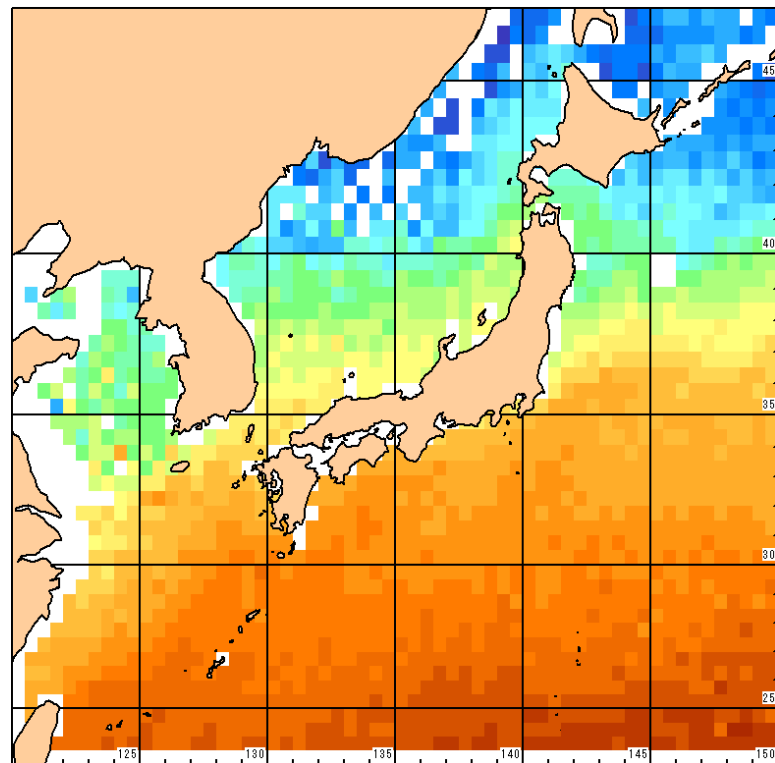


2003年11月水温平年差及び平年値(表面水温)

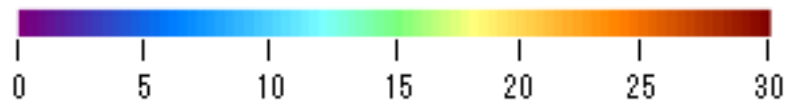


2003年11月水温平年差

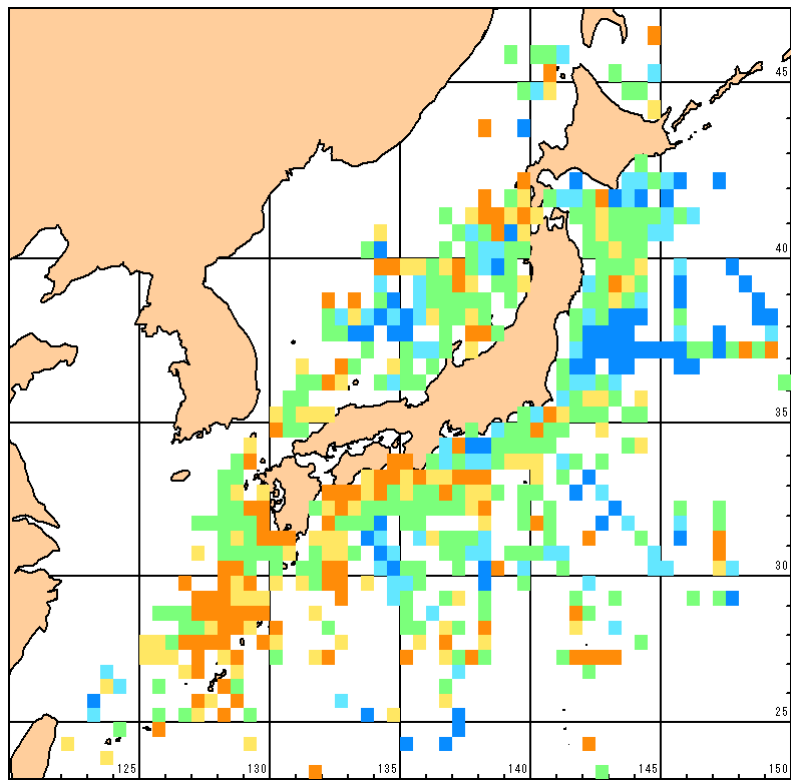
- かなり高い
- やや高い
- 平年並み
- かなり低い
- やや低い



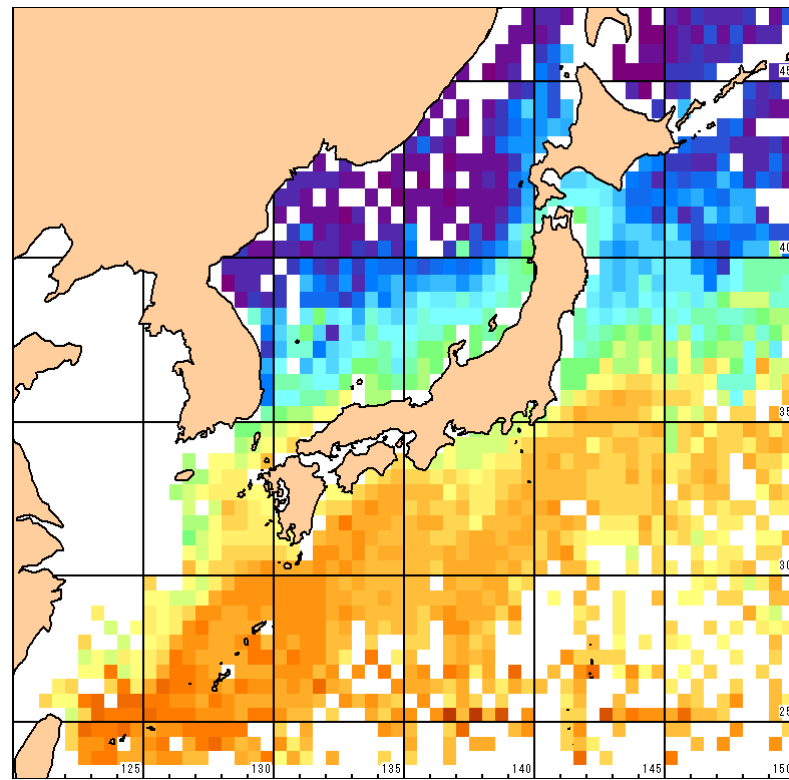
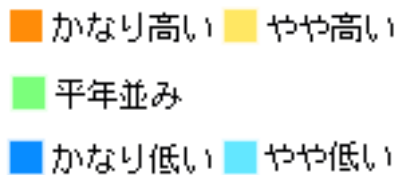
11月の水温平年値()
日本海洋データセンターの統計値



2003年11月水温平年差及び平年値(100m水温)



2003年11月水温平年差



11月の水温平年値()
日本海洋データセンターの統計値

