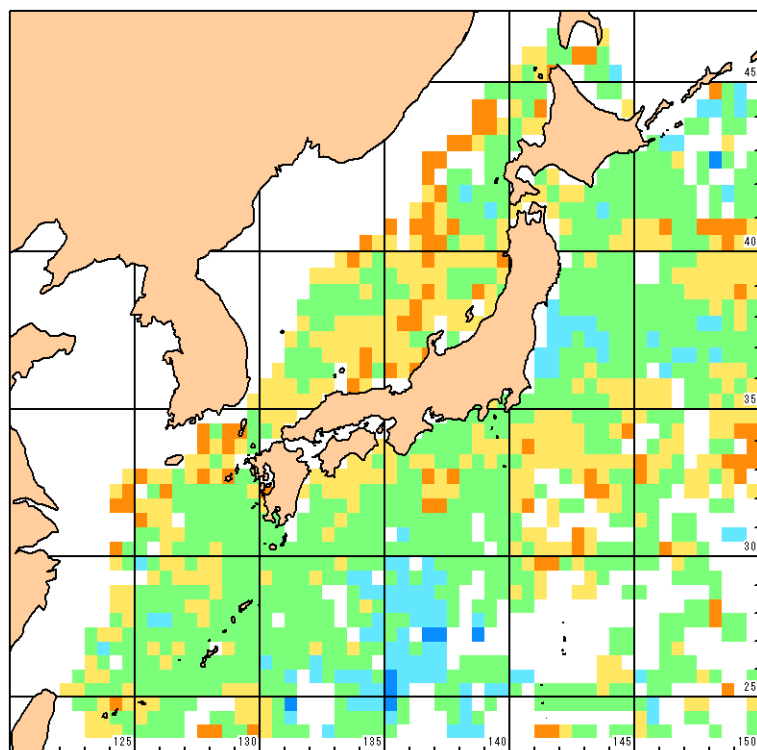
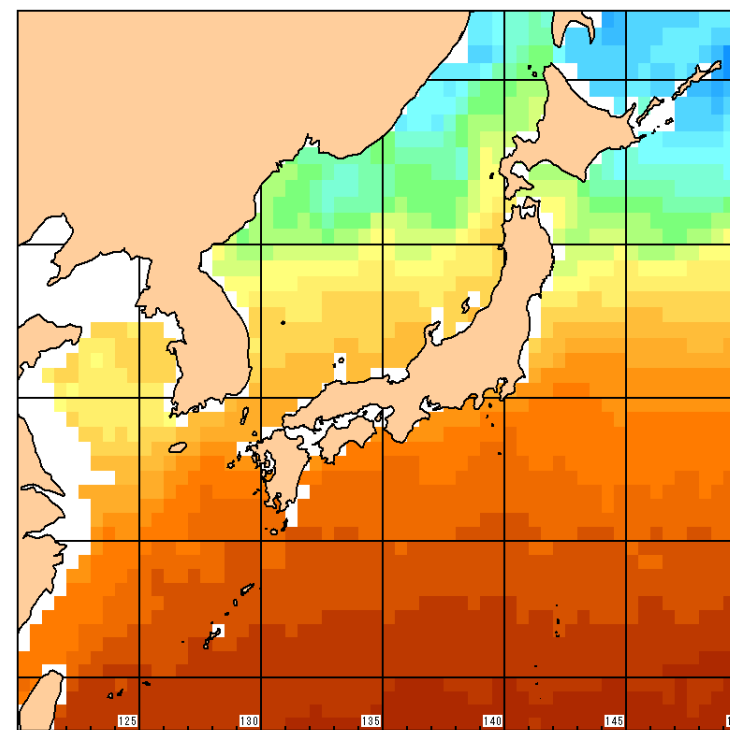
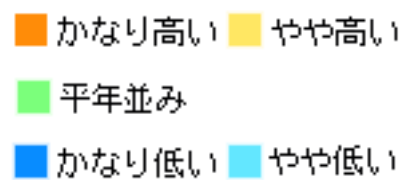


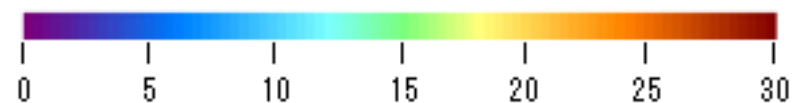
## 2002年10月水温平年差及び平年値(表面水温)



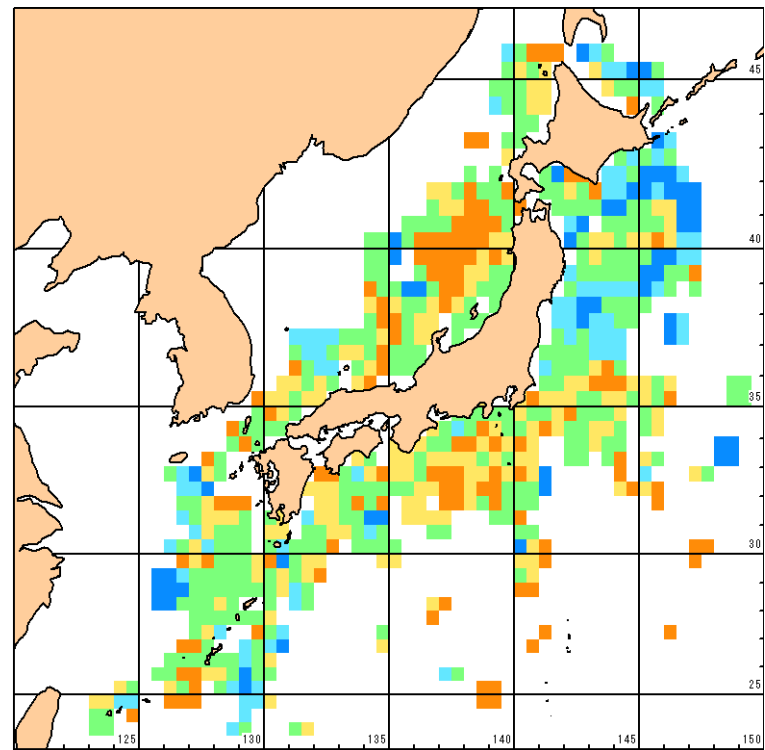
2002年10月水温平年差



10月の水温平年値( )  
日本海洋データセンターの統計値

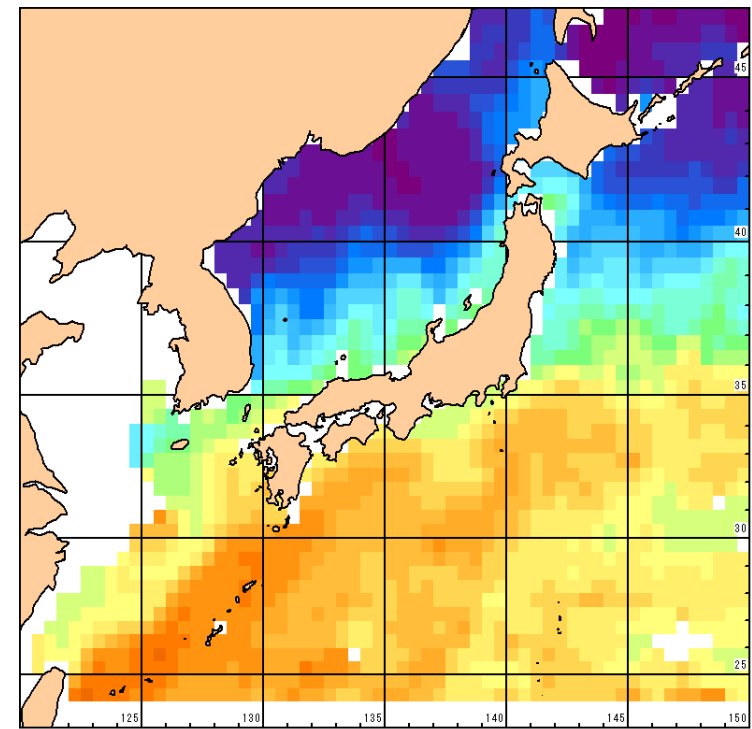


# 2002年10月水温平年差及び平年値(100m水温)



2002年10月水温平年差

- かなり高い
- やや高い
- 平年並み
- かなり低い
- やや低い



10月の水温平年値( )  
日本海洋データセンターの統計値

