

令和5年1月6日

第六管区海上保安本部

【目次】

第1項	瀬戸内海	備讃瀬戸東部、男木島	灯台消灯、仮灯設置
第2項	瀬戸内海	備讃瀬戸北航路	灯浮標消灯、仮灯設置
第3項	瀬戸内海	広島港、第1区	橋梁灯一時業務休止(予告)
第4項	瀬戸内海	広島港、第1区	重量物荷役作業
第5項	瀬戸内海	広島湾、能美島西方	海難救助訓練
第6項	瀬戸内海	広島湾、柱島北西方	海上訓練
第7項	瀬戸内海	伊予灘、小水無瀬島	灯台復旧

◎ この通報の位置情報は「世界測地系WGS-84」です。

◎ この通報はインターネット、電子メール（インターネットで登録）で配信しています。

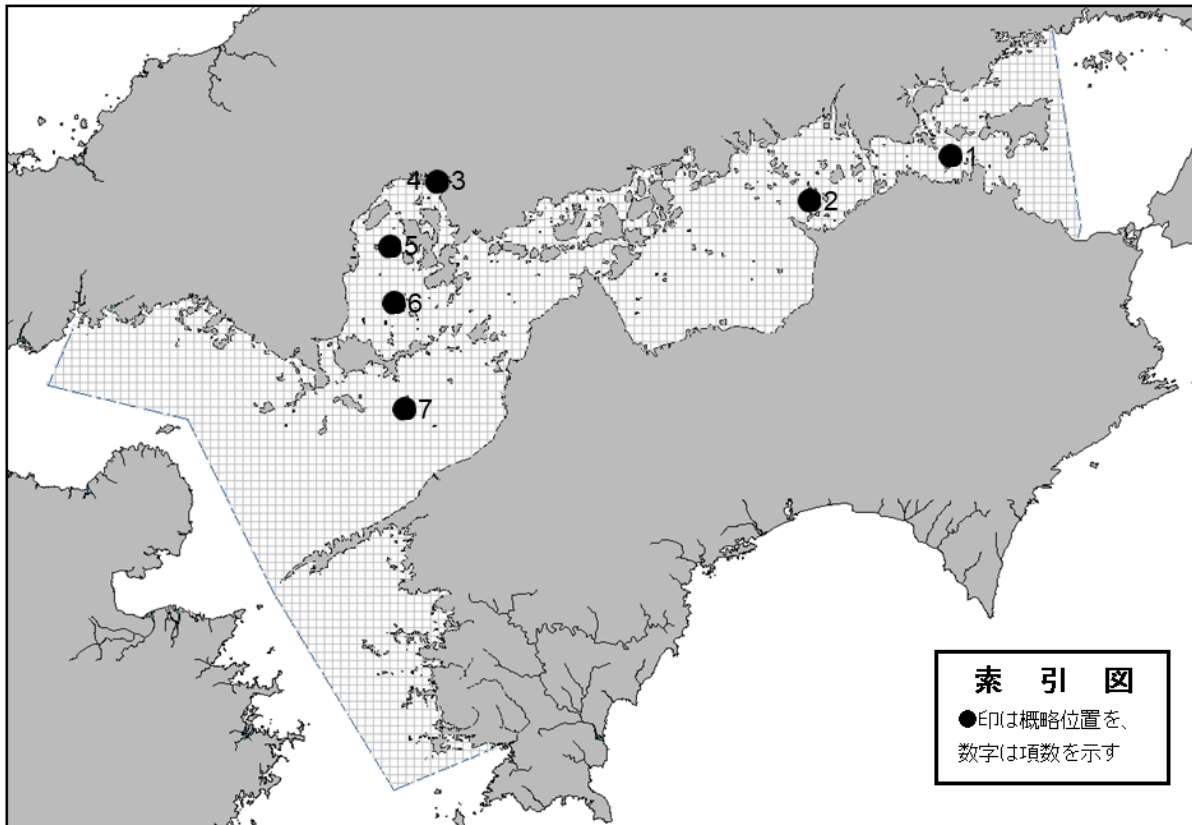
また、航行警報もインターネットで入手できます。

インターネットアドレス <https://www1.kaiho.mlit.go.jp/KAN6/>

◎ 情報の通知について

航海上重要な事項（航路標識の異変、航路障害物の存在等）及び水路図誌の内容と相違する事柄に気付かれた方は、第六管区海上保安本部又は海上保安部署等に連絡をお願いいたします。

◎ 水路通報に関するお問い合わせは第六管区海上保安本部[電話(082)251-5111(内線2515)]まで。



～ 海の事件・事故は 118番へ ～

★5年1項 瀬戸内海 — 備讃瀬戸東部、男木島 灯台消灯、仮灯設置

名称 男木港一文字防波堤灯台

位置 34-25.2N 134-03.2E

備考 仮灯(単明暗緑光、明3秒暗1秒)を設置

海図 W137A-JP137A-W153-JP153

参照書誌 411 4069番

出所 高松海上保安部



★5年2項 瀬戸内海 — 備讃瀬戸北航路 灯浮標消灯、仮灯設置

名称 備讃瀬戸北航路第2号灯浮標

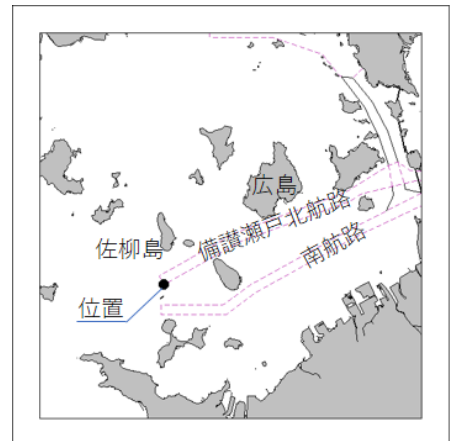
位置 34-18.5N 133-37.4E

備考 仮灯(群閃赤光、6秒2閃光)を設置

海図 W137B-JP137B-W153-JP153

参照書誌 411 4232番

出所 高松海上保安部



★5年3項 瀬戸内海 — 広島港、第1区 橋梁灯一時業務休止(予告)

期間 令和5年1月20日~6月10日

1. 名称 広島大橋橋梁灯(P1灯、P2灯)

位置1 34-21.4N 132-29.8E

2. 名称 広島大橋橋梁灯(P3灯、P4灯)

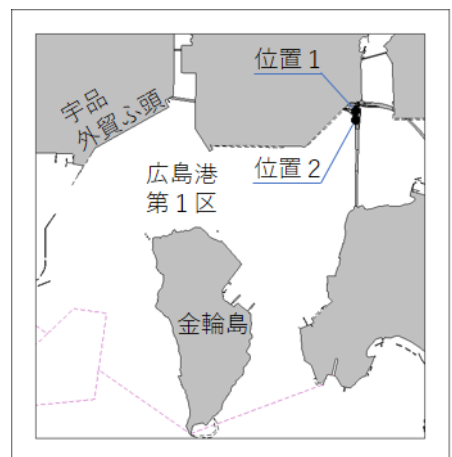
位置2 34-21.3N 132-29.8E

備考 耐震補強工事に伴う業務休止

海図 W1112A-JP1112A

参照書誌 411 4748、4748.01、4748.02、4748.03番

出所 第六管区海上保安本部



★5年4項 瀬戸内海 — 広島港、第1区 重量物荷役作業

期間 令和5年1月7日(予備日8日~15日)の日出~日没

区域 4地点を結ぶ線及び陸岸により囲まれる区域

(1) 34-21-12N 132-28-16E(岸線角)

(2) 34-21-10N 132-28-21E

(3) 34-21-05N 132-28-18E

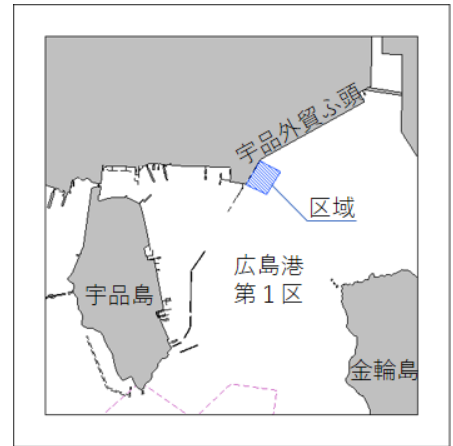
(4) 34-21-07N 132-28-13E(岸線角)

備考 (1) 作業船のアンカーワイヤーが水面下5mとなる位置に浮標を設置

(2) 警戒船を配置

海図 W1112A-JP1112A

出所 広島港長



★5年5項 瀬戸内海 — 広島湾、能美島西方 海難救助訓練

期間 令和5年1月17日~19日、24日の0900~1400、26日、27日の0800~1600、30日~2月3日、6日、7日の0900~1500

区域1 34-12.5N 132-21.5Eの地点を中心とする半径1.5海里の円内

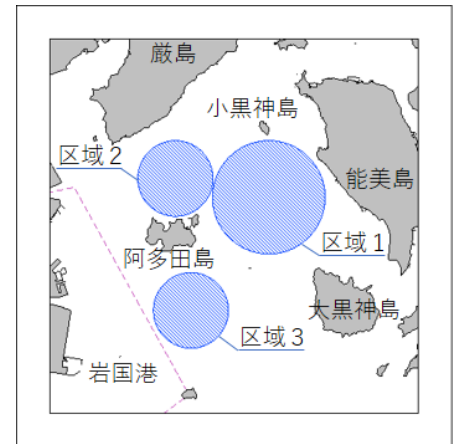
区域2 34-13.0N 132-18.5Eの地点を中心とする半径1.0海里の円内

区域3 34-09.5N 132-19.0Eの地点を中心とする半径1.0海里の円内

備考 海上自衛隊による訓練

海図 W113-W142-JP142-W1108-JP1108

出所 第六管区海上保安本部



★5年6項 瀬戸内海 — 広島湾、柱島北西方 海上訓練

期間 令和5年1月19日、20日の0700~1700

区域 4地点により囲まれる区域

(1) 34-04-00N 132-22-30E

(2) 34-02-00N 132-22-30E

(3) 34-02-00N 132-20-00E

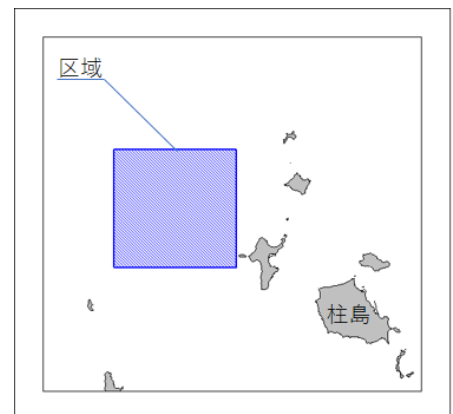
(4) 34-04-00N 132-20-00E

備考 (1) 海上自衛隊による水中無人機の運用訓練

(2) 潜水作業を伴う

海図 W142-JP142-W1108-JP1108

出所 第六管区海上保安本部



★5年7項 瀬戸内海 — 伊予灘、小水無瀬島 灯台復旧

六管区水路通報4年48号664項削除

名称 小水無瀬島灯台

位置 33-46.6N 132-23.5E

海図 W140-W1102-JP1102-W1108-  
JP1108-W100B

参照書誌 411 4916番

出所 広島海上保安部

