

令和4年2月4日

第六管区海上保安本部

【目次】

第42項	瀬戸内海	高松港	岸壁築造工事
第43項	瀬戸内海	岡山港	浅所存在
第44項	瀬戸内海	宇野港北方	魚礁設置
第45項	瀬戸内海	備讃瀬戸、日比港付近	魚礁設置
第46項	瀬戸内海	備讃瀬戸北航路及び水島航路	磁気探査作業
第47項	瀬戸内海	水島港	水中障害物撤去
第48項	瀬戸内海	壬生川港及び付近	水路測量
第49項	瀬戸内海	伊予灘、長浜港北東方	灯台光達距離変更
第50項	瀬戸内海	広島湾及び付近	海上訓練
第51項	瀬戸内海	呉港付近、三ツ子島北西岸	仮設浮棧橋設置作業
第52項	瀬戸内海	広島湾、大竹港	灯台光達距離変更（予告）
第53項	瀬戸内海	伊予灘、平郡島東方	照明弾発射訓練
第54項	瀬戸内海	三田尻中関港、三田尻	灯台光達距離変更
第55項	瀬戸内海	三田尻中関港、中関	灯付浮標設置
第56項	瀬戸内海	周防灘	海底調査

◎この通報の位置情報は「世界測地系WGS-84」です。

◎この通報はインターネット、電子メール（インターネットで登録）で配信しています。

また、航行警報もインターネットで入手できます。

インターネットアドレス <https://www1.kaiho.mlit.go.jp/KAN6/>

◎情報の通知について

航海上重要な事項（航路標識の異変、航路障害物の存在等）及び水路図誌の内容と相違する事柄に気付かれた方は、第六管区海上保安本部又は海上保安部署等に連絡をお願いいたします。

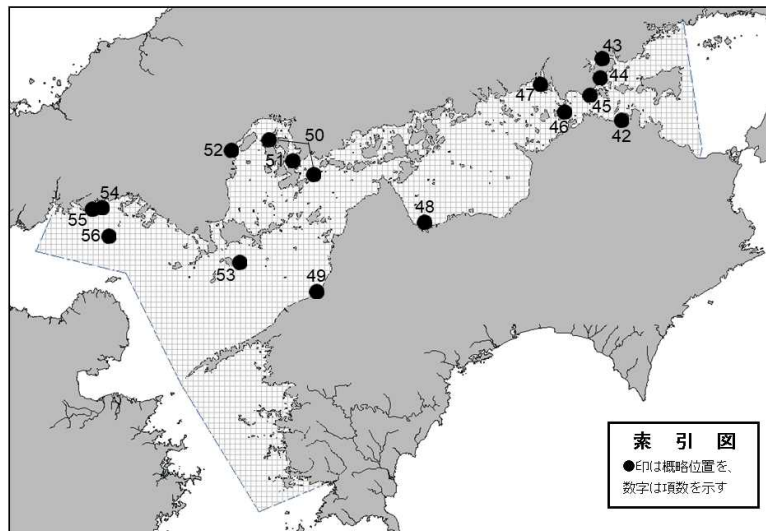
◎水路通報に関するお問い合わせは第六管区海上保安本部[電話(082)251-5111(内線2515)]まで。

★お知らせ 六管区水路通報の発行について

令和4年2月4日(金) 5号(本号)

令和4年2月10日(木) 6号

令和4年2月18日(金) 7号



～海の事件・事故は 118番へ～

★4年42項 瀬戸内海 — 高松港 岸壁築造工事

期間 令和4年2月7日～7月29日の日出～日没

区域 4地点を結ぶ線及び陸岸により囲まれる区域

(1) 34-21-17N 134-04-27E(岸線上)

(2) 34-21-17N 134-04-22E

(3) 34-21-25N 134-04-22E

(4) 34-21-25N 134-04-28E(岸線上)

備考 (1) 作業船のアンカー位置を示す灯付浮標を設置

(2) 潜水作業を伴う

(3) 警戒船を配置

海図 W1125-W137A-JP137A

出所 高松港長

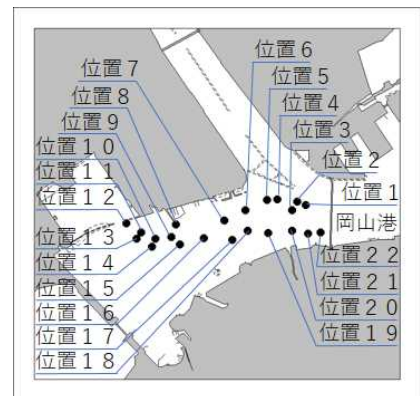


★4年43項 瀬戸内海 — 岡山港 浅所存在

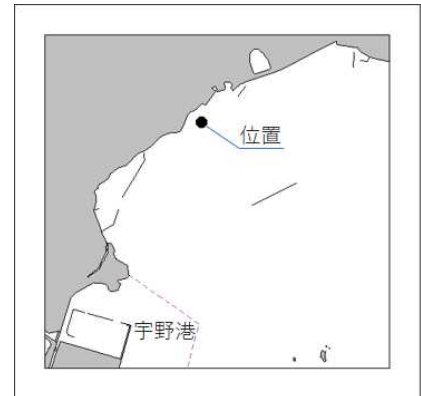
位置1	34-35-52.8N	133-58-30.6E、水深約3.2m
位置2	34-35-53.9N	133-58-27.4E、水深約2.7m
位置3	34-35-51.1N	133-58-25.3E、水深約4.1m
位置4	34-35-54.6N	133-58-19.4E、水深約2.8m
位置5	34-35-54.4N	133-58-15.5E、水深約2.9m
位置6	34-35-51.1N	133-58-07.2E、水深約3.8m
位置7	34-35-47.9N	133-57-58.9E、水深約3.8m
位置8	34-35-46.6N	133-57-40.1E、水深約3.3m
位置9	34-35-42.4N	133-57-38.2E、水深約4.1m
位置10	34-35-42.0N	133-57-31.9E、水深約4.0m
位置11	34-35-44.0N	133-57-26.5E、水深約4.3m
位置12	34-35-46.9N	133-57-20.6E、水深約5.2m
位置13	34-35-42.0N	133-57-24.7E、水深約4.0m
位置14	34-35-39.3N	133-57-30.7E、水深約3.4m
位置15	34-35-40.1N	133-57-41.5E、水深約3.5m
位置16	34-35-42.1N	133-57-50.8E、水深約3.2m
位置17	34-35-41.5N	133-58-01.9E、水深約2.8m
位置18	34-35-44.6N	133-58-07.9E、水深約3.1m
位置19	34-35-43.8N	133-58-15.8E、水深約2.7m
位置20	34-35-44.5N	133-58-25.2E、水深約3.2m
位置21	34-35-43.7N	133-58-31.6E、水深約2.7m
位置22	34-35-44.0N	133-58-36.3E、水深約3.2m

海図 W155

出所 第六管区海上保安本部



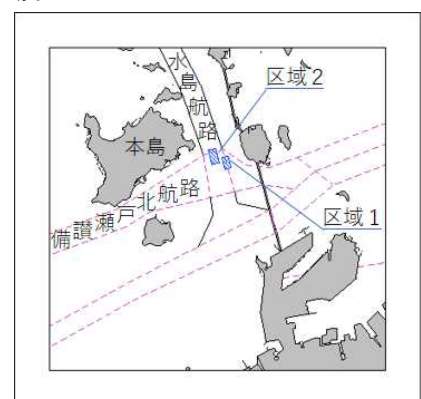
★4年44項 瀬戸内海 — 宇野港北方 魚礁設置
 位置 34-31-41N 133-58-04E
 備考 藻場礁、高さ約0.5m、35基
 海図 W137A-JP137A
 出所 第六管区海上保安本部



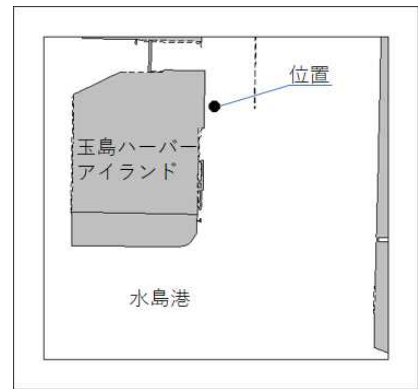
★4年45項 瀬戸内海 — 備讃瀬戸、日比港付近 魚礁設置
 位置 34-27-12N 133-56-19E
 備考 藻場礁、高さ約0.5m、35基
 海図 W154-W1122-W137A-JP137A-W137B-JP137B
 出所 第六管区海上保安本部



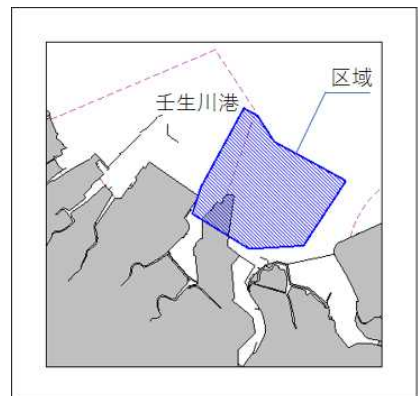
★4年46項 瀬戸内海 — 備讃瀬戸北航路及び水島航路 磁気探査作業
 期間 令和4年2月14日、15日(予備日16日~3月15日)の日出~日没
 区域1 4地点により囲まれる区域
 (1) 34-23-07N 133-48-29E
 (2) 34-22-53N 133-48-33E
 (3) 34-22-51N 133-48-24E
 (4) 34-23-05N 133-48-20E
 区域2 4地点により囲まれる区域
 (1) 34-23-15N 133-48-11E
 (2) 34-22-59N 133-48-16E
 (3) 34-22-57N 133-48-06E
 (4) 34-23-13N 133-48-01E
 備考 (1) 大型船等(全長200m以上)の通航30分前には作業を中断し、作業船は航路外へ退避する
 (2) 作業船は調査台船をえい航する(えい航長最大約57m)
 (3) 警戒船を配置
 海図 W1122-W137B-JP137B-W153-JP153
 出所 第六管区海上保安本部



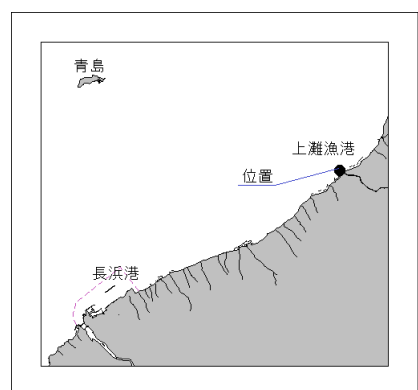
★4年47項 瀬戸内海 — 水島港 水中障害物撤去
 六管区水路通報4年4号35項削除
 位置 34-30-03N 133-41-08E付近
 備考 錨鎖及び錨
 海図 W1127B-JP1127B-W1116
 出所 水島海上保安部



★4年48項 瀬戸内海 — 壬生川港及び付近 水路測量
 期間 令和4年2月22日～28日の内1日
 区域 8地点により囲まれる区域(陸域を除く)
 (1) 33-56-39N 133-09-13E
 (2) 33-55-54N 133-08-37E
 (3) 33-55-51N 133-07-52E
 (4) 33-56-16N 133-07-04E
 (5) 33-56-35N 133-07-11E
 (6) 33-57-29N 133-07-47E
 (7) 33-57-24N 133-07-58E
 (8) 33-57-06N 133-08-13E
 備考 作業船は「白紅白」の燕尾旗を掲揚
 海図 W1236
 出所 第六管区海上保安本部



★4年49項 瀬戸内海 — 伊予灘、長浜港北東方 灯台光達距離変更
 六管区水路通報4年2号17項削除
 名称 上灘港西防波堤灯台
 位置 33-41.4N 132-38.2E
 光達距離 5.5海里
 海図 W164-W1102-JP1102-W1108-JP1108
 参照書誌 411 4958番
 出所 松山海上保安部



★4年50項 瀬戸内海 — 広島湾及び付近 海上訓練

期 間 令和4年2月15日～18日の内3日間の0900～1700

区域1 4地点により囲まれる区域

- (1) 34-09-00N 132-37-00E
- (2) 34-08-00N 132-37-00E
- (3) 34-08-00N 132-36-00E
- (4) 34-09-00N 132-36-00E

区域2 4地点により囲まれる区域

- (1) 34-13-51N 132-28-19E
- (2) 34-13-39N 132-28-19E
- (3) 34-13-39N 132-28-05E
- (4) 34-13-51N 132-28-05E

区域3 4地点により囲まれる区域

- (1) 34-19-24N 132-23-44E
- (2) 34-19-12N 132-23-44E
- (3) 34-19-12N 132-23-29E
- (4) 34-19-24N 132-23-29E

区域4 4地点により囲まれる区域

- (1) 34-17-40N 132-23-29E
- (2) 34-17-18N 132-23-29E
- (3) 34-17-18N 132-23-05E
- (4) 34-17-40N 132-23-05E

区域5 4地点により囲まれる区域

- (1) 34-15-19N 132-21-50E
- (2) 34-14-34N 132-21-50E
- (3) 34-14-34N 132-21-10E
- (4) 34-15-19N 132-21-10E

備 考 測量船による訓練

海 図 W1112B-JP1112B-W113-W141-JP141-W142-JP142-W1108-JP1108

出 所 第六管区海上保安本部



★4年51項 瀬戸内海 — 呉港付近、三ツ子島北西岸 仮設浮棧橋設置作業

六管区水路通報3年27号278項関連

期 間 令和4年2月16日～19日(予備日20日～26日)
の日出～日没

区 域 4地点により囲まれる区域

- (1) 34-11-52N 132-30-44E
- (2) 34-11-50N 132-30-43E
- (3) 34-11-52N 132-30-39E
- (4) 34-11-54N 132-30-40E

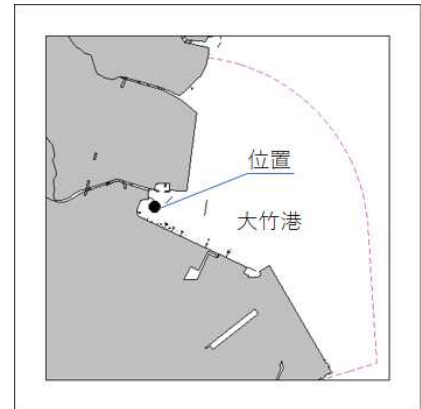
- 備 考
- (1) 作業船のアンカーワイヤーが水面下5mとなる位置に黄色灯付浮標を設置
 - (2) 夜間、作業船は区域内に停泊し、作業船の四隅に黄色灯を設置
 - (3) 警戒船を配置

海 図 W125-W1109-JP1109-W142-JP142

出 所 第六管区海上保安本部



★4年52項 瀬戸内海 — 広島湾、大竹港 灯台光達距離変更（予告）
 変更予定日 令和4年2月22日
 名称 大竹港飛石防波堤灯台
 位置 34-14.0N 132-13.4E
 変更後光達距離 5.5海里
 海図 W113-W142-JP142-W1108-JP1108
 参照書誌 411 4725番
 出所 第六管区海上保安本部



★4年53項 瀬戸内海 — 伊予灘、平郡島東方 照明弾発射訓練
 期間 令和4年2月13日の1400~1500
 区域 33-47-42N 132-16-06Eの地点を中心とする半径1海里的円内(陸域を除く)
 備考 巡視船による訓練
 海図 W140-W1102-JP1102-W1108-JP1108
 出所 呉海上保安部



★4年54項 瀬戸内海 — 三田尻中関港、三田尻 灯台光達距離変更
 六管区水路通報4年2号18項削除
 名称 三田尻中関港築地東防波堤南灯台
 位置 34-00.9N 131-36.7E
 光達距離 5海里
 海図 W1134-W126-JP126
 参照書誌 411 5181.7番
 出所 徳山海上保安部



★4年55項 瀬戸内海 — 三田尻中関港、中関 灯付浮標設置
 六管区水路通報3年47号515項削除
 位置 34-00-42.4N 131-33-58.8E
 備考 赤色灯付赤色塗円すい形浮標
 海図 W1134
 出所 徳山海上保安部



★4年56項 瀬戸内海 — 周防灘 海底調査

期間 令和4年2月20日0000～22日1800
 区域 5地点を結ぶ線上付近
 (1) 33-42.5N 131-44.8E
 (2) 33-58.0N 131-44.8E
 (3) 33-57.9N 131-42.2E
 (4) 33-56.9N 131-30.6E
 (5) 33-52.6N 131-18.4E
 備考 (1) 海上自衛隊による調査
 (2) 採泥作業を伴う(日中のみ)
 海図 W1133B-W126-JP126-W127-JP127-W1101-JP1101-W1102-JP1102
 出所 第六管区海上保安本部

