

令和3年9月10日

第六管区海上保安本部

## 【目次】

第368項	瀬戸内海	小豆島、土庄港	灯浮標復旧
第369項	瀬戸内海	岡山水道付近、犬島北方	海底線敷設作業
第370項	瀬戸内海	岡山港	海上作業
第371項	瀬戸内海	備讃瀬戸北航路及び水島航路	磁気探査作業
第372項	瀬戸内海	備讃瀬戸、北木島北方	海底電力線調査作業
第373項	瀬戸内海	尾道糸崎港付近、百島西岸	地盤改良工事
第374項	瀬戸内海	燧灘、四阪島	潜水作業
第375項	瀬戸内海	壬生川港及び付近	水路測量
第376項	瀬戸内海	呉港、呉区	重量物荷役作業
第377項	瀬戸内海	広島湾、大野瀬戸	浮棧橋撤去作業
第378項	瀬戸内海	徳山下松港、第3区	水路測量
第379項	瀬戸内海	伊予灘、佐田岬北方	海底調査

◎この通報の位置情報は「世界測地系WGS-84」です。

◎この通報はインターネット、電子メール（インターネットで登録）で配信しています。

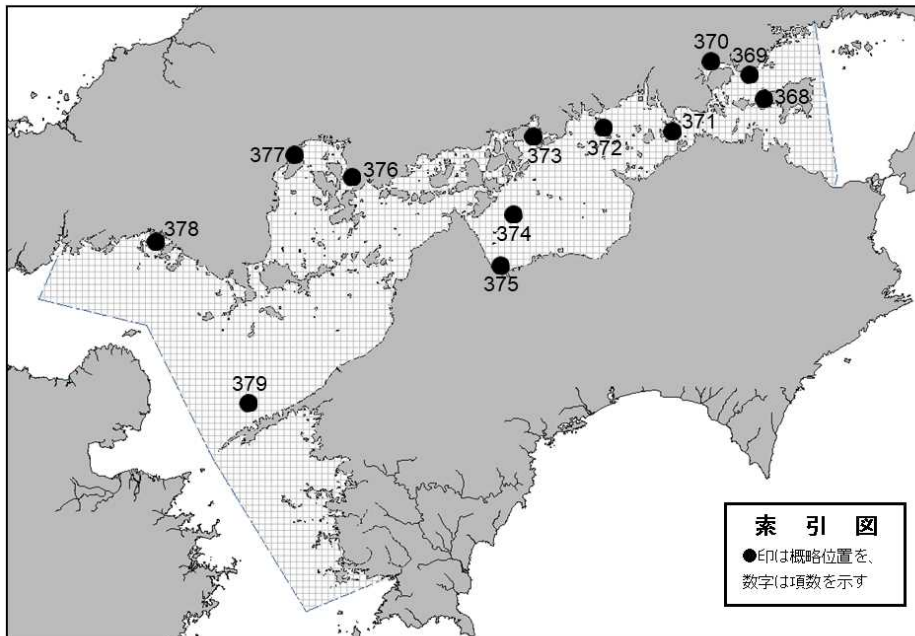
また、航行警報もインターネットで入手できます。

インターネットアドレス <https://www1.kaiho.mlit.go.jp/KAN6/>

### ◎情報の通知について

航海上重要な事項（航路標識の異変、航路障害物の存在等）及び水路図誌の内容と相違する事柄に気付かれた方は、第六管区海上保安本部又は海上保安部署等に連絡をお願いいたします。

◎水路通報に関するお問い合わせは第六管区海上保安本部[電話(082)251-5111(内線2515)]まで。



～海の事件・事故は 118番へ～



★3年368項 瀬戸内海 — 小豆島、土庄港 灯浮標復旧

六管区水路通報3年34号356項削除

名称 土庄港灯浮標

位置 34-29.8N 134-10.0E

海図 W1444-W137A-JP137A-W106-JP106-W153-JP153

参照書誌 411 3945番

出所 高松海上保安部



★3年369項 瀬戸内海 — 岡山水道付近、犬島北方 海底線敷設作業

期間 令和3年9月12日～26日(予備日27日～10月10日)

区域 (1)～(6)を結ぶ線、(7)～(12)を結ぶ線及び陸岸により  
囲まれる区域

(1) 34-35-21N 134-06-12E(岸線上)

(2) 34-35-14N 134-06-24E

(3) 34-35-06N 134-06-28E

(4) 34-34-59N 134-06-28E

(5) 34-34-12N 134-06-16E

(6) 34-33-59N 134-06-15E(岸線上)

(7) 34-33-57N 134-05-59E(岸線上)

(8) 34-34-14N 134-06-00E

(9) 34-34-59N 134-06-12E

(10) 34-35-04N 134-06-12E

(11) 34-35-06N 134-06-11E

(12) 34-35-12N 134-06-02E(岸線上)

備考 (1) 作業船は埋設機及びROVを使用する

(2) 潜水作業を伴う

(3) 警戒船を配置

海図 W1114-W153-JP153

出所 第六管区海上保安本部



★3年370項 瀬戸内海 — 岡山港 海上作業

期間 令和3年9月13日～10月24日(予備日を含む)の日出～日没

区域1 4地点を結ぶ線及び陸岸により囲まれる区域

(1) 34-37-39.1N 133-56-58.3E(岸線上)

(2) 34-37-38.1N 133-56-56.6E

(3) 34-37-42.2N 133-56-53.9E

(4) 34-37-43.4N 133-56-55.2E(岸線上)

区域2 4地点により囲まれる区域

(1) 34-37-37.5N 133-56-54.3E

(2) 34-37-36.6N 133-56-52.3E

(3) 34-37-41.2N 133-56-49.3E

(4) 34-37-42.0N 133-56-51.3E

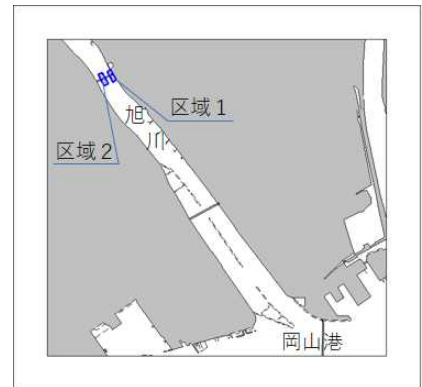
備考 (1) 汚濁防止膜を設置し、四隅に黄色灯を設置

(2) 潜水作業を伴う

(3) 警戒船を配置

海図 W155

出所 玉野海上保安部



★3年371項 瀬戸内海 — 備讃瀬戸北航路及び水島航路 磁気探査作業

期間 令和3年9月13日～19日(予備日20日～30日)の日出～日没

区域 4地点により囲まれる区域

(1) 34-23-18N 133-48-14E

(2) 34-22-56N 133-48-21E

(3) 34-22-53N 133-48-03E

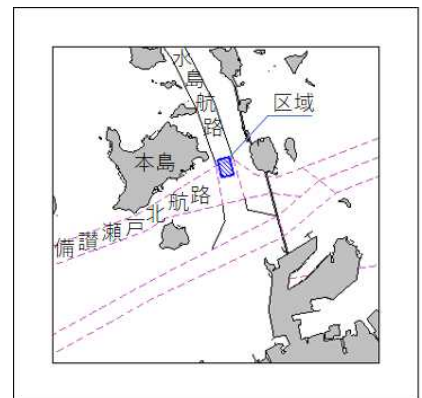
(4) 34-23-14N 133-47-56E

備考 (1) 作業船は調査台船をえい航する(えい航長最大約57m)

(2) 警戒船を配置

海図 W1122-W137B-JP137B-W153-JP153

出所 第六管区海上保安本部



★3年372項 瀬戸内海 — 備讃瀬戸、北木島北方 海底電力線調査作業

期間 令和3年9月27日～10月27日(予備日を含む)の日出～日没

区域 (1)～(3)を結ぶ線、(4)、(5)を結ぶ線及び陸岸により囲まれる区域

(1) 34-24-17N 133-31-26E(岸線上)

(2) 34-24-19N 133-32-23E

(3) 34-24-08N 133-32-32E(岸線上)

(4) 34-24-05N 133-32-17E(岸線上)

(5) 34-24-08N 133-31-32E(岸線上)

備考 (1) 作業船は調査機器または調査台船をえい航する

(2) 潜水作業を伴う

(3) 警戒船を配置

海図 W137B-JP137B-W1118-W153-JP153

出所 第六管区海上保安本部



★3年373項 瀬戸内海 — 尾道系崎港付近、百島西岸

地盤改良工事

期間 令和3年9月21日～令和4年1月21日の日出～日没

区域 4地点により囲まれる区域

- (1) 34-22-49N 133-15-25E
- (2) 34-22-25N 133-15-29E
- (3) 34-22-23N 133-15-16E
- (4) 34-22-48N 133-15-12E

備考 (1) 夜間、作業船は区域内に停泊し、作業船の四隅に黄色灯及びアンカーワイヤーが水面下5mとなる位置に黄色灯付浮標を設置

(2) 潜水作業を伴う

(3) 警戒船を配置

海図 W114-W103-W1118

出所 第六管区海上保安本部



★3年374項 瀬戸内海 — 燧灘、四阪島 潜水作業

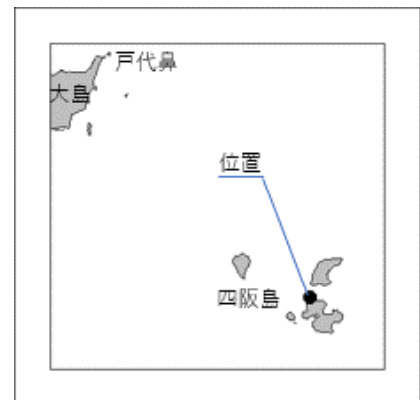
期間 令和3年9月27日～10月15日(予備日を含む)の日出～日没

位置 34-06.7N 133-10.9E付近

備考 警戒船を配置

海図 W1128-W130

出所 六管区海上保安本部



★3年375項 瀬戸内海 — 壬生川港及び付近 水路測量

期間 令和3年9月27日～30日の内1日

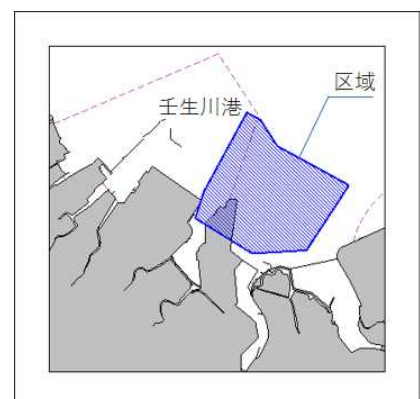
区域 8地点により囲まれる区域(陸域を除く)

- (1) 33-56-39N 133-09-13E
- (2) 33-55-54N 133-08-37E
- (3) 33-55-51N 133-07-52E
- (4) 33-56-16N 133-07-04E
- (5) 33-56-35N 133-07-11E
- (6) 33-57-29N 133-07-47E
- (7) 33-57-24N 133-07-58E
- (8) 33-57-06N 133-08-13E

備考 作業船は「白紅白」の燕尾旗を掲揚

海図 W1236

出所 第六管区海上保安本部



★3年376項 瀬戸内海 — 呉港、呉区 重量物荷役作業

期間 令和3年9月30日～10月2日(予備日3日～9日) 日出～日没

区域1 4地点を結ぶ線及び陸岸により囲まれる区域  
(陸域を除く)

- (1) 34-14-04N 132-33-13E(岸線上)
- (2) 34-14-10N 132-33-01E
- (3) 34-14-18N 132-33-16E
- (4) 34-14-10N 132-33-28E(岸線上)

区域2 4地点を結ぶ線及び陸岸により囲まれる区域

- (1) 34-14-37N 132-32-11E(岸線上)
- (2) 34-14-26N 132-32-13E
- (3) 34-14-28N 132-31-59E
- (4) 34-14-37N 132-32-08E(岸線上)

備考 (1) 作業船のアンカーワイヤーが水面下5mとなる位置に浮標を設置  
(2) 警戒船を配置

海図 W1109-JP1109

出所 呉港長



★3年377項 瀬戸内海 — 広島湾、大野瀬戸 浮棧橋撤去作業

期間 令和3年9月21日～10月4日(予備日5日～30日)  
の日出～日没、2100～翌日0500

位置 34-18-43N 132-18-23E 付近

備考 (1) 作業船のアンカーワイヤー位置に灯付浮標を設置  
(2) 潜水作業を伴う  
(3) 警戒船を配置

海図 W1112B-JP1112B-W1113-  
W142-JP142

出所 第六管区海上保安本部



★3年378項 瀬戸内海 — 徳山下松港、第3区 水路測量

期間 令和3年9月27日～10月15日の内1日

区域 7地点により囲まれる区域

- (1) 34-01-39N 131-46-31E
- (2) 34-01-35N 131-46-29E
- (3) 34-01-33N 131-46-30E
- (4) 34-01-18N 131-46-19E
- (5) 34-01-19N 131-46-16E
- (6) 34-01-25N 131-46-20E
- (7) 34-01-41N 131-46-26E

備考 作業船は「白紅白」の燕尾旗を掲揚

海図 W1106-JP1106-W126-JP126

出所 第六管区海上保安本部



★3年379項 瀬戸内海 — 伊予灘、佐田岬北方 海底調査

期 間 令和3年9月13日0900～14日1800(予備日16日0900～1800)

区 域 4地点により囲まれる区域

(1) 33-37.5N 132-17.1E

(2) 33-22.8N 131-59.3E

(3) 33-23.6N 131-58.6E

(4) 33-38.4N 132-16.6E

備 考 (1) 海上自衛隊による調査

(2) 水中無人機を使用する(日中のみ)

(3) 採泥作業を伴う

海 図 W1218-W151-JP151-W1101-

JP1101-W1102-JP1102

出 所 第六管区海上保安本部

