



令和5年6月27日
第二管区海上保安本部
八戸海上保安部

八戸港で大型測量船「拓洋」の一般公開を行います

海上保安庁海洋情報部所属の大型測量船「拓洋」を一般公開します。最新の「自律型潜水調査機器（AUV）」や「無人高機能観測装置（USV）」もご覧いただけます。

測量船「拓洋」は、海上保安庁が有する4隻の大型測量船のうちの1隻です。多種多様な観測機器を搭載しており、長期間にわたり我が国周辺海域での海洋調査が可能です。

本船には、測量船から離れ、無人で調査を行うことができる「自律型潜水調査機器（AUV）」や「無人高機能観測装置（USV）」といった観測機器も搭載しています。

一般公開ではこれらの観測機器のほか、船内（船橋や観測室）を見学することができます。

1 公開日時

令和5年7月30日（日）午前10時～午後4時（最終受付 午後3時 雨天決行）

2 場所

右図ご参照

3 注意事項等

- ・事前申込は不要です。
- ・船内には急な階段や突起物があるため、動きやすい服装や履物でお越しください。
- ・船は出港いたしません。岸壁に着岸したままで見学いただけます。
- ・業務等の都合により、中止・変更となる場合があります。（中止の場合、八戸海上保安部ホームページに情報掲載、または、八戸海上保安部に問合せください）



4 測量船「拓洋」の概要

- (1) 昭和58年(1983年)8月就役
- (2) 総トン数 2,400トン
- (3) 主要寸法 96.0×14.2m(全長×幅)
- (4) 定員 29名
- (5) 主要観測機器

マルチビーム音響測深機

超音波流速計

海上重力計

投下式鉛直水温連続測定装置(XBT)

海底地殻変動観測装置

自律型潜水調査機器(AUV)

無人高機能観測装置(USV)



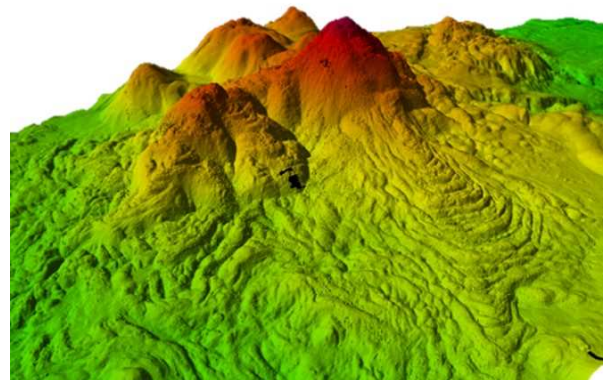
測量船「拓洋」



無人高機能観測装置(USV)



自律型潜水調査機器(AUV)



AUVによる海底地形調査の成果