



問い合わせ先

第二管区海上保安本部 海洋情報部

監理課長 牛島 学

電話 022-363-0111 (内線 2510)

令和元年8月23日

第二管区海上保安本部

「古海図で見る東北の港の今昔」パネル展を開催 ～ 東北の港の歴史が見えてくる ～

第二管区海上保安本部は水路記念日*に併せて、「古海図で見る東北の港の今昔」と題して、海図を使用したパネル展を行います。入場は無料です。

今回の展示では、東北の港の古海図と現在の海図を比較し、各港の今昔を紹介します。

○開催期間、開催場所

- ・東北歴史博物館内エントランスホール（多賀城市高崎 1-22-1）
9月3日（火）～16日（月） 午前9時30分～午後5時
※ただし9日（火）は休館日
- ・マリングート塩釜 1F ショッピングゾーン（塩釜市港町 1-4-1）
9月17日（火）～30日（月） 午前9時～午後6時

○主な展示資料

- ・東北各地の明治～昭和初期の海図
- ・各港の変遷とその解説
- ・日本周辺 3D 海底地形図



昨年度開催の様子

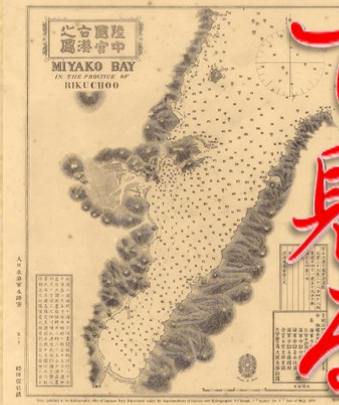
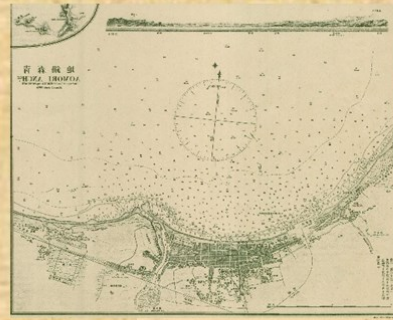
*注：水路記念日について

明治4年（西暦1871年）9月12日（旧暦7月28日）に兵部省海軍部に水路局（後の水路部、現在の海洋情報部）が置かれたことを記念する日。この水路局設置により我が国の本格的な海図作製が始まりました。

入場無料



吉田初三郎の鳥瞰図と海図の比較もあります



「吉海図で見える東北の港の今昔」

第百四十八回水路記念日特別企画

パネル展開催

開催場所

● 東北歴史博物館エントランスホール

令和元年九月三日(火)～十六日(月)(九日(月)を除く)

午前九時半～午後五時

● マリンゲート塩釜1Fシヨツピングゾーン

令和元年九月十七日(火)～三十日(月)

午前九時～午後六時



第二管区海上保安本部

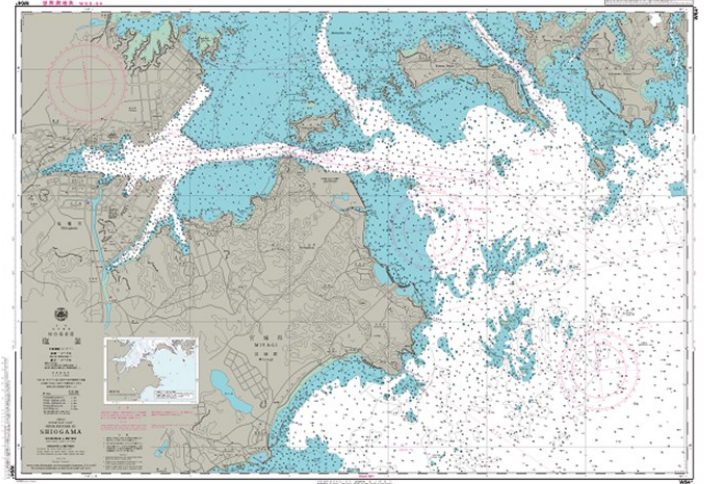
東北の港の歴史が見えてくる

明治5年、釜石港の海図を刊行以来、海上保安庁海洋情報部（旧水路部）では、東北各地の港の海図を刊行してきました。

今回の展示では、東北各地の港の古海図と最新の海図の対比から港の発展の状況を見ることが出来ます。



海図「石濱及附近」
明治35年(1902年)



海図「仙台塩釜港塩釜」
平成30年(2018年)



東北歴史博物館

交通案内

JR東北本線(仙台駅から14分)
「国府多賀城駅」となり
JR仙石線
「多賀城駅」下車徒歩25分
※「多賀城駅」から「国府多賀城駅」までの
バスあり
無料駐車場あり



マリングート塩釜

交通案内

■電車で
JR仙石線(仙台駅より約30分)
「本塩釜駅」下車徒歩約10分
イオンタウン塩釜SCからマリンドッキ塩釜
(津波避難デッキ)を通っていただけます。
■車で
国道45号線(または産業道路)で仙台駅から
車で約30分
三陸自動車道利府中ICより約10分
仙台東部道路仙台港北ICより約15分
駐車場(有料)あり

〔問合せ先〕

第二管区海上保安本部 海の相談室

電話022(363)0111