

問い合わせ先  
第二管区海上保安本部 海洋情報部  
監理課長 牛島 学  
電話 022-363-0111 (内線 2510)



平成30年8月6日  
第二管区海上保安本部

## 石巻港の海図を全面リニューアル

東日本大震災の影響により、宮城県を中心に広範囲にわたり地盤の沈降が発生しましたが、その後、東北地方太平洋側の港湾では、ゆっくりとした地盤の隆起が長期間継続しており、水深が浅くなっている可能性があることから、順次調査確認を実施しております。

石巻港については、潮汐観測及び水深測量により、地盤の隆起が確認されたことから、最新の測量成果により海図を改訂することになりました。

改訂した石巻港の海図を、8月10日に発行します。

(新しい石巻港の海図)

### 1. 改訂の経緯

石巻港は、近年、観光交流機能の強化として、外港航路の浮標の移設等を実施するなど、大型クルーズ客船の受け入れ体制の整備を図っております。

また、震災の影響による地盤の変動についても、海上保安庁では、航海の安全を確保するため、測量船や航空機による水深測量を継続して実施しています。

港湾の整備進捗状況を反映させるとともに、主要な航路、岸壁付近の水深測量成果を使用して平成23年12月に、その他の区域を測量した成果を使用して平成25年9月に、二度の海図改訂をしたところです。



### 2. 海図の概要

| 海図番号  | 図名  | 縮尺       | 図積  | 価格[税込] | 発行日        |
|-------|-----|----------|-----|--------|------------|
| W1100 | 石巻港 | 1/10,000 | *全紙 | 3,456円 | 平成30年8月10日 |

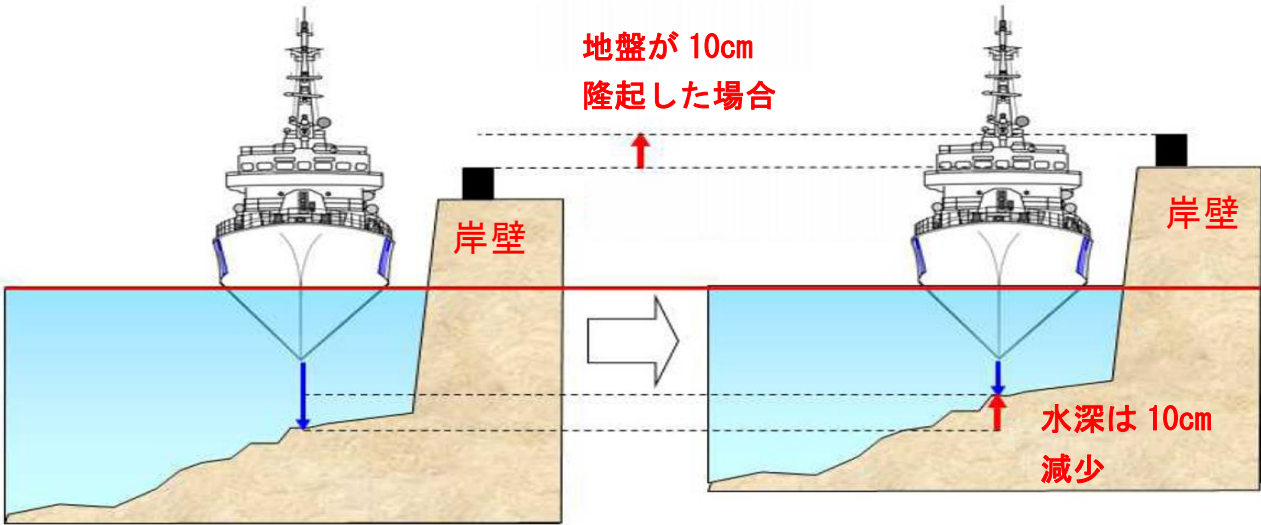
\* 図積 全紙とは、用紙の寸法が約109cm×77cmの大きさのもの

3. 海図は最寄りの水路図誌販売所又は取次店で購入できます。販売所等については、以下のホームページ「海図の購入方法（水路図誌販売所）」や当庁刊行の水路図誌目録をご覧ください。

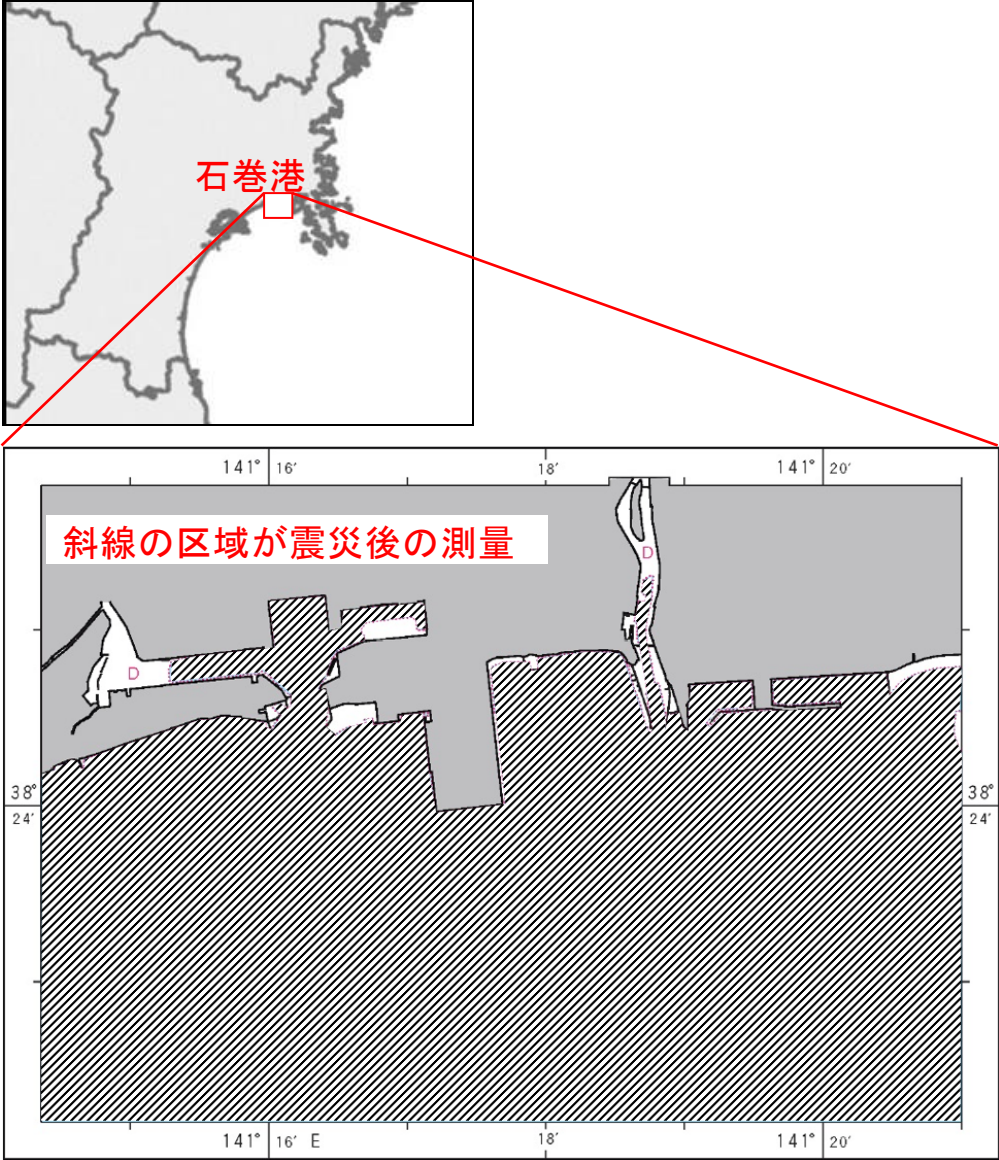
ホームページ（海図の購入方法）

<http://www1.kaiho.mlit.go.jp/KOKAI/ZUSHI3/default.htm>

地盤隆起に伴う港の水深変化イメージ図



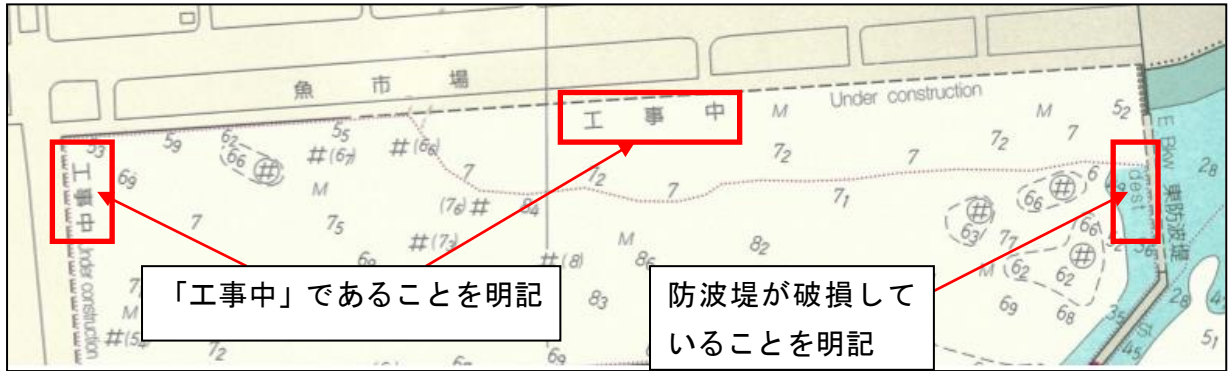
海図の範囲及び震災後の測量範囲



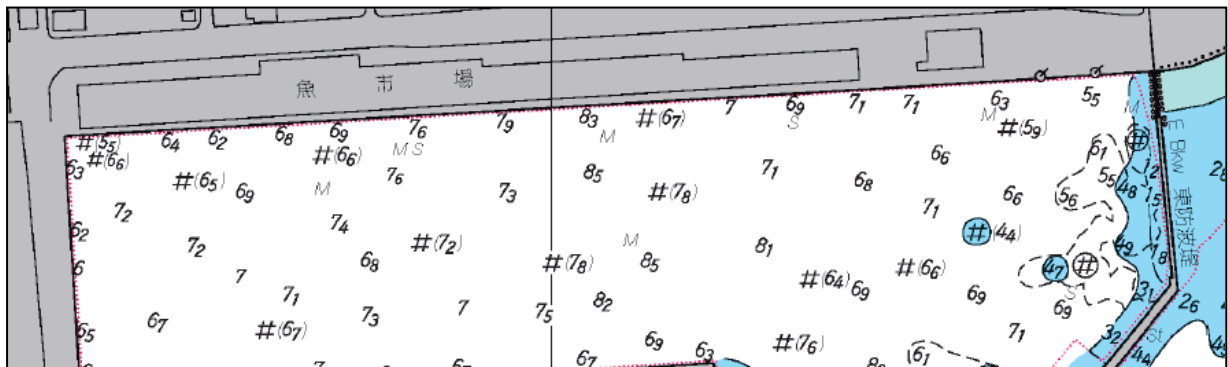
## 改訂前後の主な変化

### ○魚市場前

改訂前 魚市場岸壁が工事中。震災により東防波堤が破損。

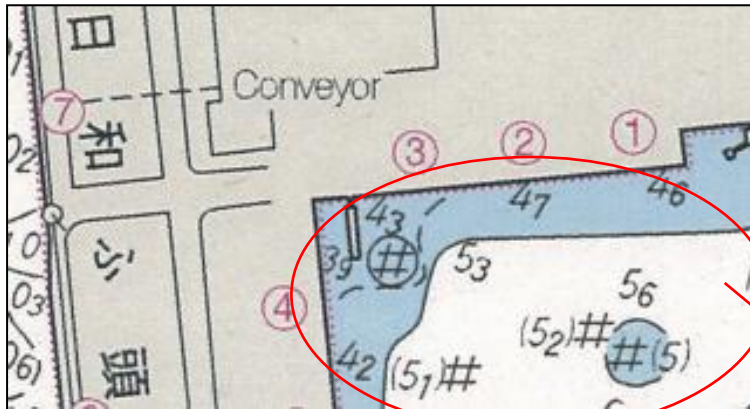


改訂後 魚市場岸壁完成、東防波堤が復旧していることを明記。

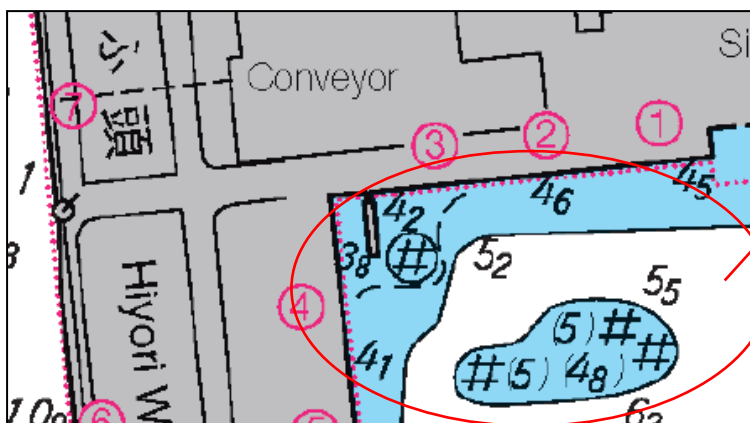


### ○日和ふ頭（地盤隆起に伴う水深変化が顕著な場所の例）

改訂前

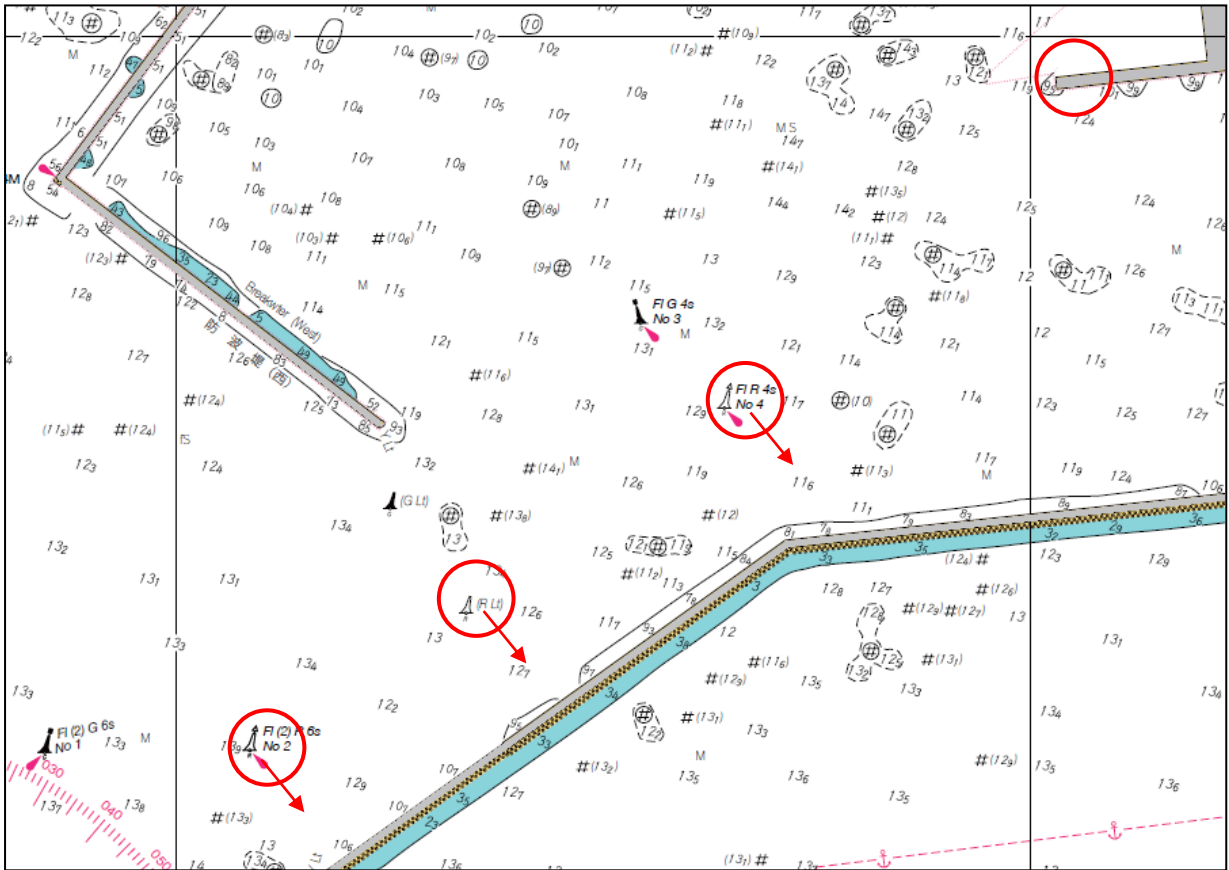


改訂後

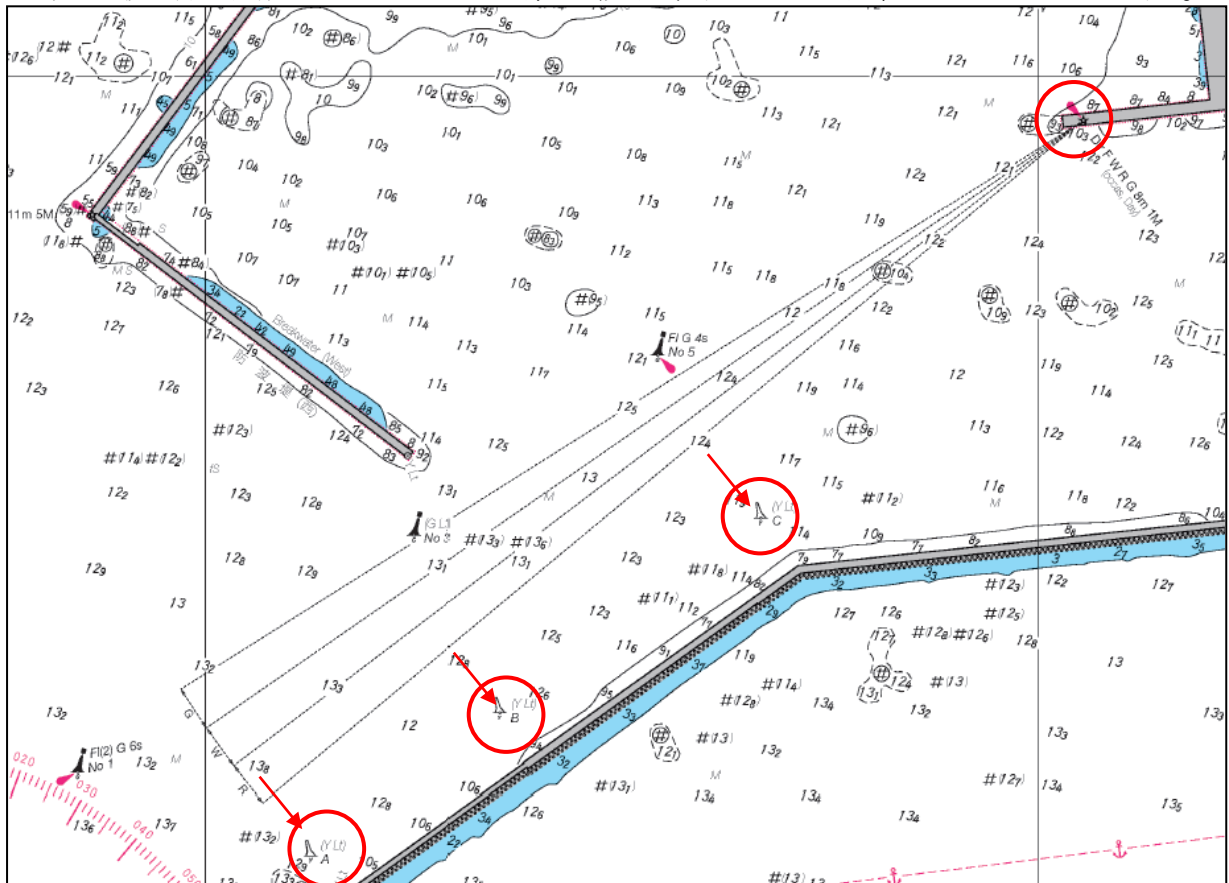


前面水深が改訂前後で0.1~0.2m浅くなっている

○外港航路  
改訂前



改訂後 航路幅が広がり灯浮標を移設、指向灯を設置したことを明記。



## 改訂される海図（石巻港W1100）のイメージ

※広報資料と海図イメージ(カラー画像)はオンラインストレージで提供します。

下記アドレスまで件名を「(会社名) 氏名 画像提供希望」としてメールを送信願います。

[jcg2kaiho-kouhou@mlit.go.jp](mailto:jcg2kaiho-kouhou@mlit.go.jp)

