

問合せ先

第二管区海上保安本部 海洋情報部

監理課専門官 成田 誉孝

電話 022-363-0111 (内線 2511)



平成28年8月25日

第二管区海上保安本部

## パネル展「塩釜港の海図変遷」開催

～伊能図・明治期から現在まで～

第二管区海上保安本部では水路記念日\*前後の一週間、「塩釜港の海図変遷」と題したパネル展をイオンタウン塩釜1階にて行います。

伊能図の複写図や明治期から戦前、戦後の海図や震災前後と現在の海図を水路測量技術の変遷とその解説とともに展示いたします。

○開催日時：9月10日（土）～16日（金） 午前10時～午後6時

※ただし、9月12日（月）は休館日、16日は午後3時まで

○開催場所：塩釜市情報・交流コーナー「マリンプラザ」

イオンタウン塩釜1階（塩釜市海岸通15番100号）

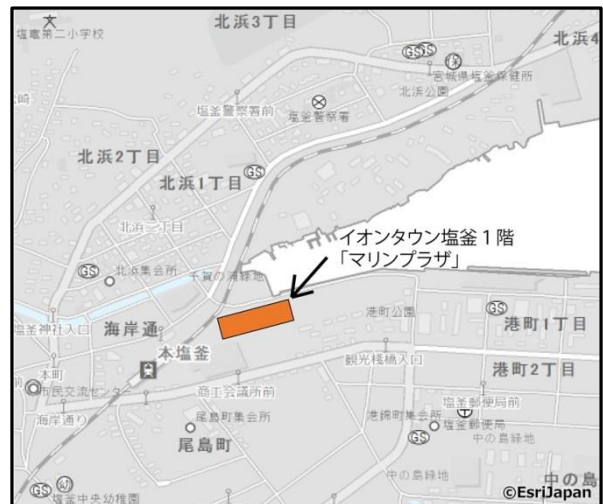
仙石線本塩釜駅から徒歩2分

○主な展示資料

- ・海上保安庁所有の伊能図謄写図
- ・明治期から戦前、戦後や震災前後の海図
- ・塩釜港主要部のぱらぱらアニメ
- ・水深測量技術の変遷とその解説
- ・海上保安庁が持つ海の情報あれこれ
- ・日本周辺3D海底地形図

○その他

- ・入場は無料です。
- ・9月10日（土）職員による説明を実施いたします。



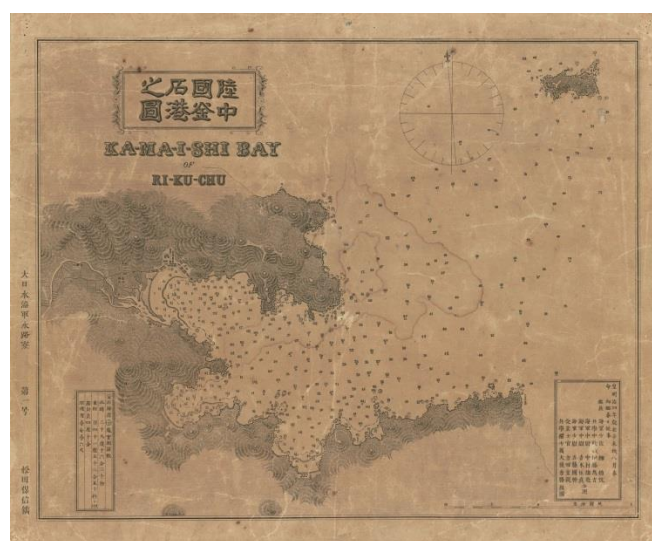
\*注：水路記念日について

明治4年（西暦1871年）9月12日（旧暦7月28日）に兵部省海軍部に水路局（後の水路部、現在の海洋情報部）が置かれたことを記念する日。この水路局設置により我が国の本格的な海図作成が始まりました。今年で145年目となります。

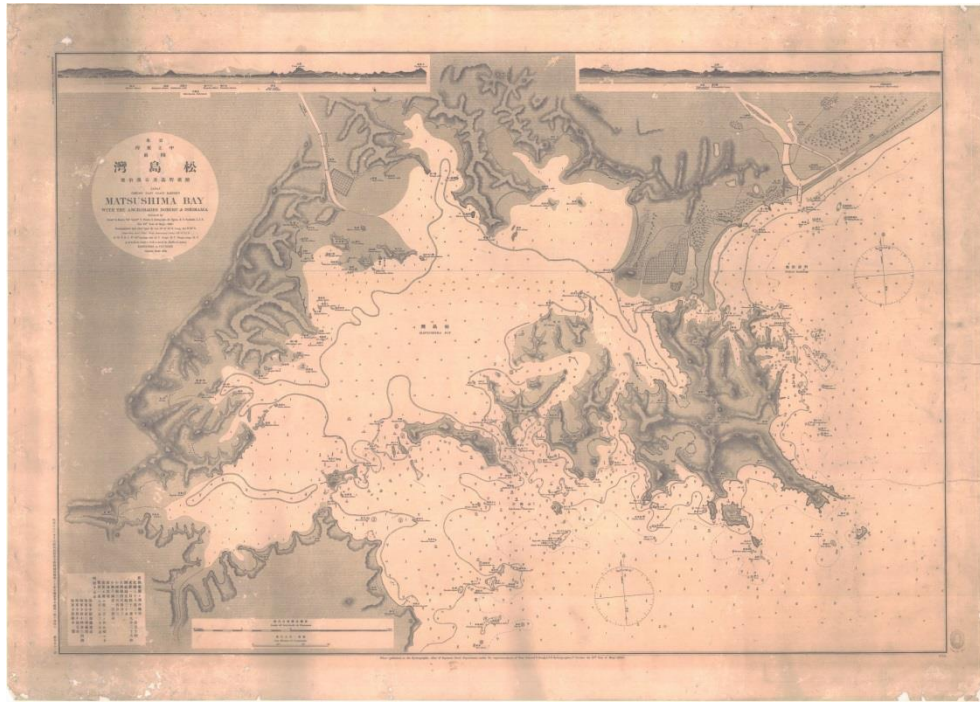
展示パネル一例



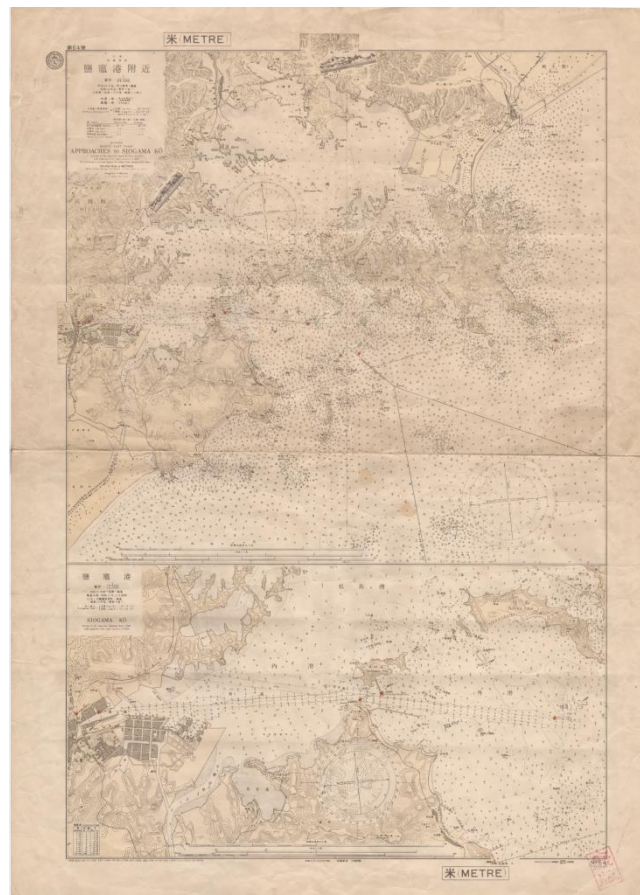
伊能図騰写「金華山近傍」



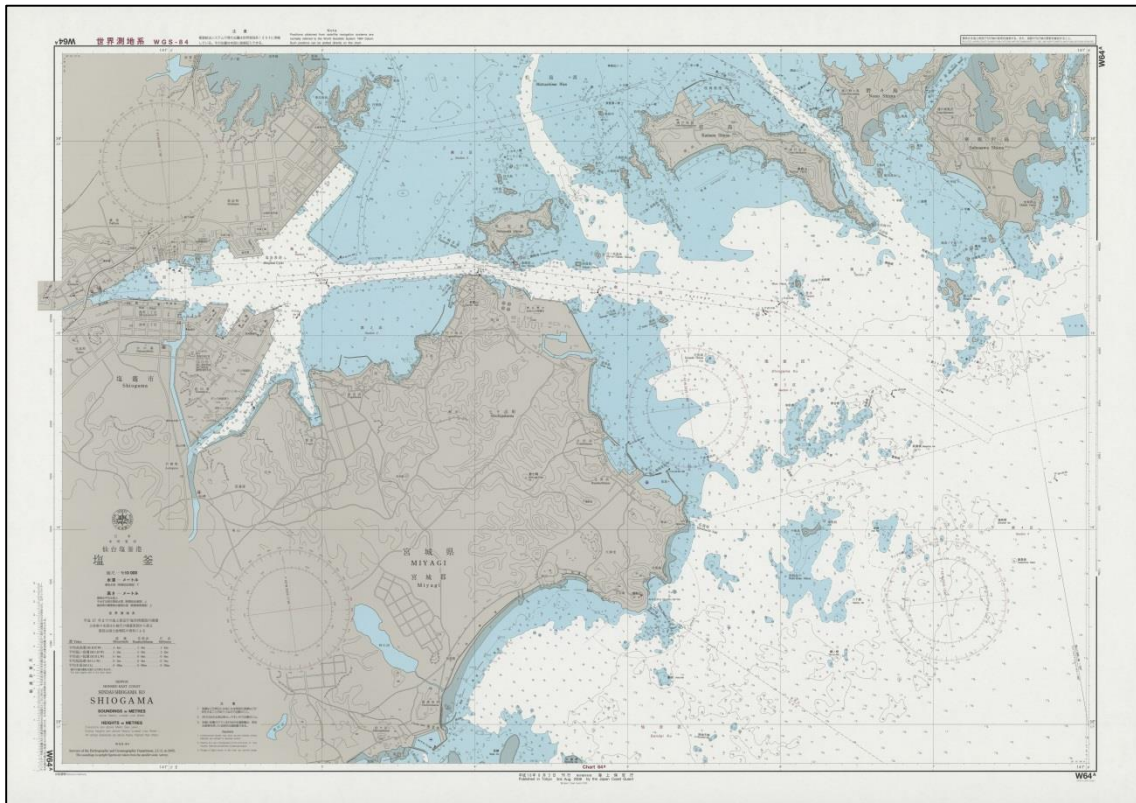
海図「陸中國釜石港之圖」 明治5年(1872年)



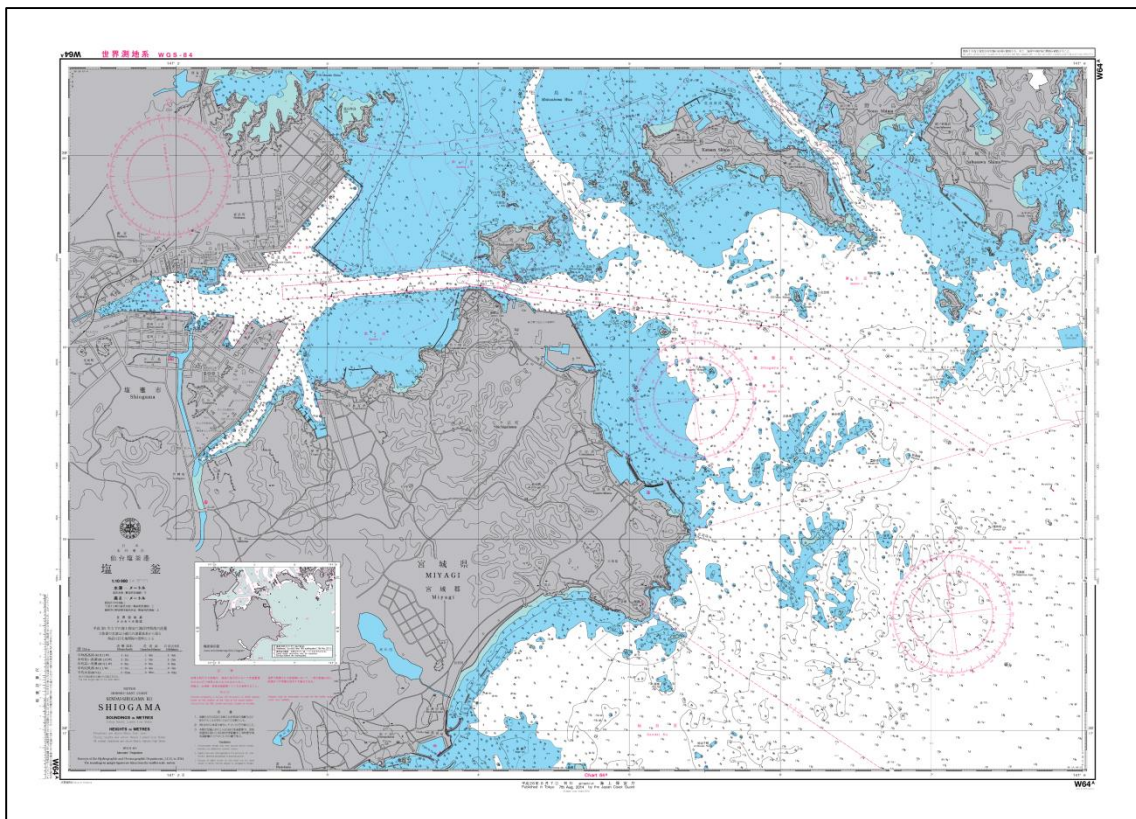
海図「松島灣」 明治 16 年（1883 年）



海図「鹽竈港附近」 昭和 14 年（1939 年）



海図「仙台塩釜港塩釜」 平成 18 年（2006 年）



海図「仙台塩釜港塩釜」 平成 26 年（2014 年）