

問合せ先

第二管区海上保安本部海洋情報部

海洋調査課長 森 弘和

0 2 2 - 3 6 3 - 0 1 1 1 代(内線 2 5 3 0)

水中障害物についての問合せ先

釜石海上保安部管理課

0 1 9 3 - 2 2 - 3 8 2 0



平成 2 6 年 5 月 8 日

第二管区海上保安本部

午後 2 時 3 0 分 発表

釜石港の水深測量成果（速報）について

釜石港の水深測量が終了しました。

震災後に行った測量成果に加え、今回の水深測量により釜石港の水深が明らかになりました。

今回発見された水中障害物に関する情報は関係機関に周知して安全を確保しています。

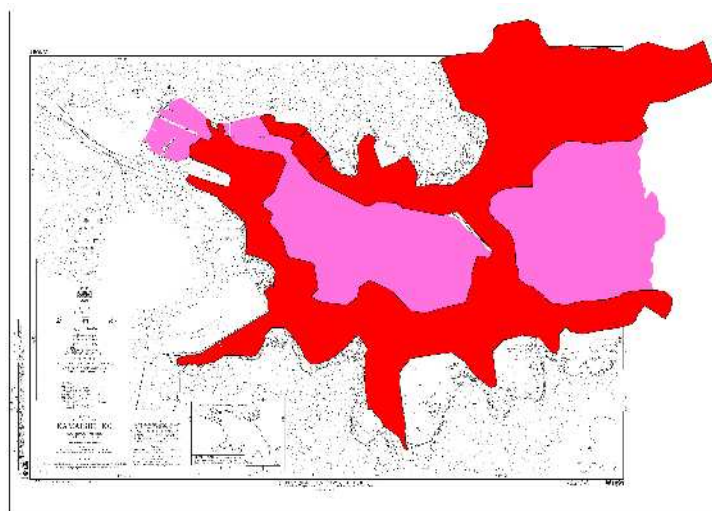
4 月 19 日から 5 月 4 日まで、測量船「天洋」(船長 西村浩一)により釜石港の水深測量を行いました。

震災後に行った測量成果と組み合わせることにより、釜石港の水深が明らかになりました(測量範囲図及び別紙海底地形図参照)。

今回の水深測量成果(速報値)により、水深約 3 6 メートルから海面下約 2 メートルに達する水中障害物が発見されました。この情報は港湾管理者等へ提供するとともに、二管区地域航行警報及び二管区水路通報による周知を行いました。

今後、水深測量成果は、詳細に解析を行い海図の最新維持を行います。

測量範囲図



今回測量範囲

震災後測量範囲

