

平成22年1月28日
第二管区海上保安本部

お問い合わせ先

海洋情報部 海洋調査課長 小嶋

022-363-0111 (内線2530)

携帯サイト海況情報の提供開始について

本年1月18日より、海上保安庁海洋情報部では、全国沿岸域の海況情報を携帯サイトのWebページから情報発信しております。

これは、これまで当庁が提供しているインターネット海洋速報&海流推測図を利用しているマリナー関係者から、携帯サイトでも海況情報を入手したいという要望が寄せられたため、マリナーを安全に楽しむためのサポート情報として、携帯サイトでの海況情報提供を開始することとしたものです。

発信する情報は、急潮情報・黒潮詳細情報・海面水温情報の3つの情報を分かりやすく画像化して提供しています。

これを受けて、当本部管内の、表面水温画像も情報発信することに致しました。

1. 提供内容

(1) 急潮情報 (平日の毎日更新)

本庁では、黒潮の変動に伴って海岸付近に強い流れ(急潮)が発生する可能性のあるときに急潮情報を出しています。

日常的には流れの弱い海岸であっても、急潮情報が出された海域でのマリナー等は十分な注意が必要です。

急潮情報は、インターネット海洋速報&海流推測図ホームページでも提供しています。

(2) 黒潮詳細情報 (平日の毎日更新)

以下の、黒潮流路図、黒潮までの最短距離、黒潮強流情報があります。

黒潮流路図

黒潮流軸と海水温情報を重ね合わせて、黒潮を表しています。

黒潮流軸とは、黒潮の流路内で最も流れが強い海域のことであり、黒潮北縁から南縁に向かって概ね13海里(約24km)に位置します。

黒潮までの最短距離

島や岬から黒潮北縁までの最短距離について表しています。

黒潮が島や岬付近を流れている場合は、Near と表します。

黒潮強流情報

黒潮の流れる海域である屋久島付近から伊豆諸島周辺において、過去1週間内に船舶等によって観測された2ノット(時速約4km)以上の強い流れの海域を経緯度30分格子毎に、矢印で流向・流速を図化して表しています。

(3) 海面水温情報(毎日更新)

以下の、詳細水温情報、水温偏差図があります。

詳細水温情報

全国を北海道周辺・東北太平洋側・伊豆諸島周辺・四国沖・九州周辺・沖縄周辺・日本海北部・日本海南部の8つの海域に分けてカラー水温分布を表しています。

二管区携帯サイトでは、東北の沿岸海域を5海域にピックアップして、より詳細な水温情報を表しています。

表示海域は、男鹿半島周辺・陸奥湾周辺・八戸周辺・金華山周辺・常磐周辺です。

水温偏差図

詳細水温情報と同じ8つの海域について、平年値との海水温偏差を求めた図を表しています。

2. 携帯サイト Web アドレス

<http://www1.kaiho.mlit.go.jp/KANKYO/KAIYO/qboc/keitai/index.html>

当携帯サイトの情報を閲覧するためには、携帯電話等でこのアドレスを入力するか、または、下記にあるQRコードを携帯電話機能により読み込むことにより、サイトへアクセスできます。

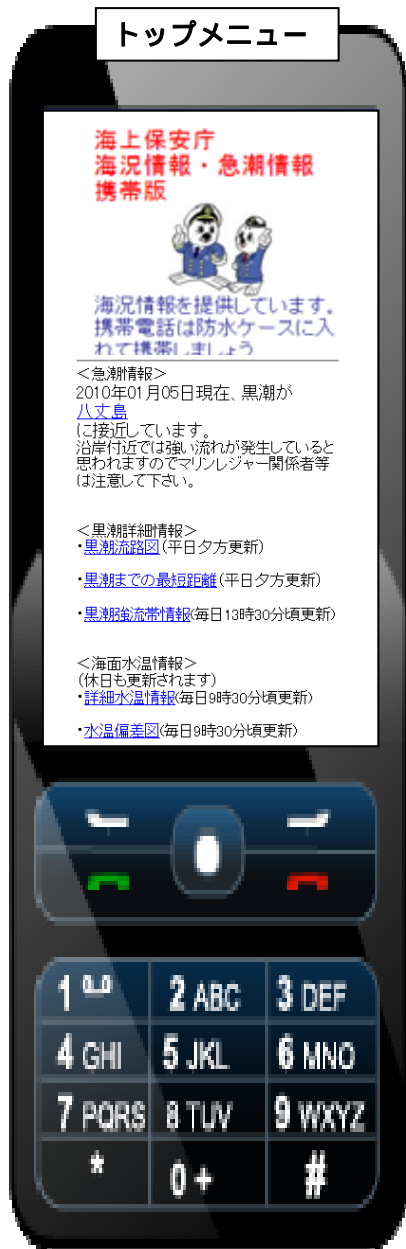
二管区管内の表面水温情報へは、サイト内の詳細水温情報内の東北太平洋側を選択して頂ければ閲覧することができます。

<QRコード>



<< 携帯サイト海況情報 Web 表示例 >>

QRコード

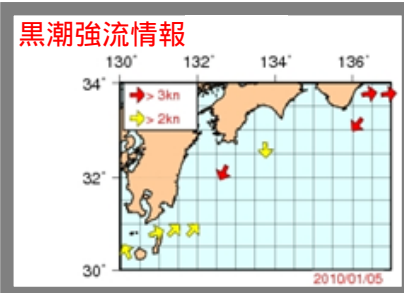
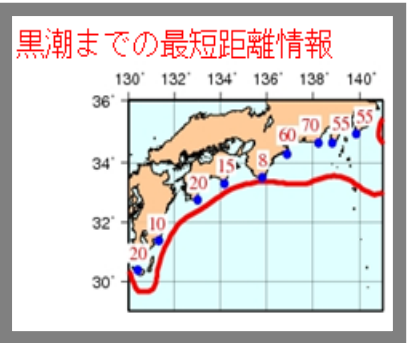
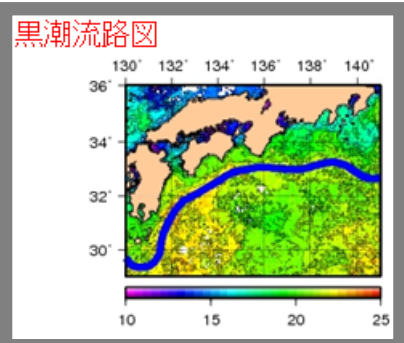


急潮情報

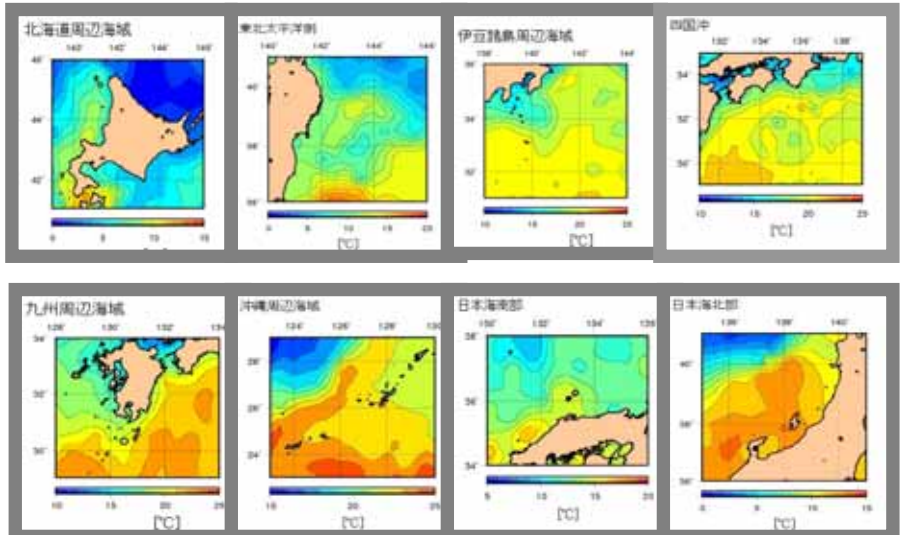
急潮情報

2010年01月05日現在、黒潮が
八丈島
に接近しています。

黒潮詳細情報



海面水温情報(8 海域)




<< 第二管区携帯サイト Web 表示例 >>

第二管区海上保安本部表示

トップメニュー

海上保安庁
海況情報・急潮情報
携帯版




海況情報を提供しています。
携帯電話は防水ケースに入
れて携帯しましょう。

<急潮情報>
2010年01月05日現在、黒潮が
[八丈島](#)
に接近しています。
沿岸付近では強い流れが発生していると思
われますのでマリネジャー関係者等
は注意して下さい。

<黒潮詳細情報>
・[黒潮流路図](#)(平日夕方更新)
・[黒潮までの最短距離](#)(平日夕方更新)
・[黒潮流帯情報](#)(毎日18時30分頃更新)

<海面水温情報>
(休日も更新されます)
・[詳細水温情報](#)(毎日9時30分頃更新)
・[水温偏差図](#)(毎日9時30分頃更新)

「東北太平洋側」



第二管区海上保安本部
海洋情報部

第二管区 [詳細水温情報](#)
休日も毎日更新します

[陸奥湾周辺海域](#)
[男鹿半島周辺海域](#)
[八戸周辺海域](#)
[金華山周辺海域](#)
[常磐周辺海域](#)

<画像の説明>
NOAA衛星(最新3日間)によって観測された海
面水温データを、各海域に区分して表示しま
す。閲覧したい海域を選択してください。
他の海域を[閲覧](#)する。

詳細水温情報表示例

