

二 管 区

海 洋 速 報



2022年第26号

2022年12月23日
第二管区海上保安本部

観測期間 : 2022年12月9日から2022年12月22日

海 況 : 黒潮

金華山東約100海里を南東へ流れている。
表面水温は18~21℃となっている。

対馬暖流

鱸作埼の北西約60海里を東へ流れている。
表面水温は10~13℃となっている。

津軽暖流

尻屋埼東方への張り出しは、不明瞭である。

資料の出所 : 茨城県水産試験場
宇宙航空研究開発機構
気象庁
海上保安庁

次号発行予定日 : 2023年1月6日

【問い合わせ先】 第二管区海上保安本部「海の相談室」
〒985-8507 宮城県塩釜市貞山通3-4-1
TEL 022-363-0111 (内線2511)

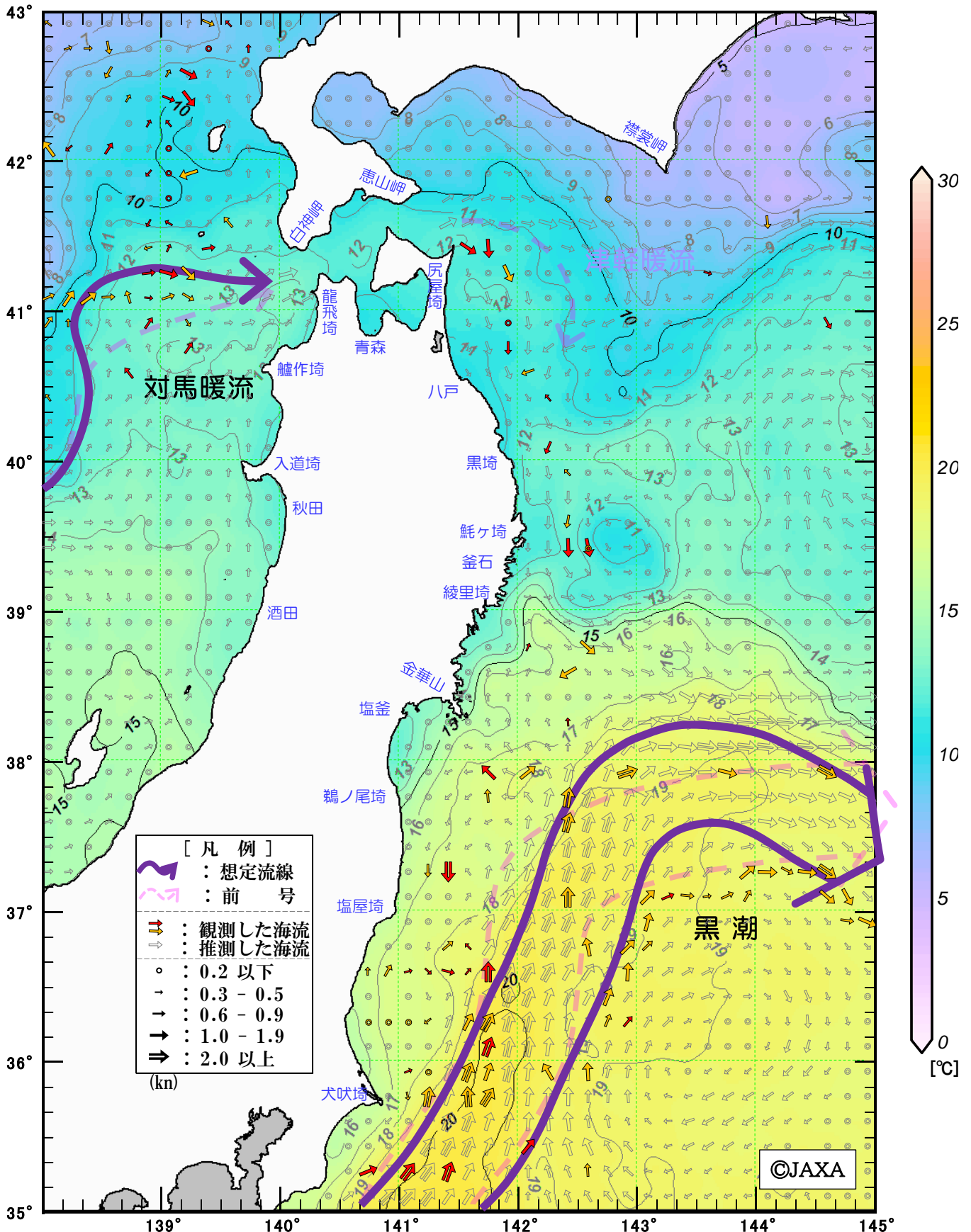


海の「もしも」は**118番**

二管区海洋速報第26号 (2022)

【海流 - 水温図】

観測期間：12/9 - 12/22



※ 12月9日～12月15日の観測値は⇒、12月16日～12月22日の観測値は→で表しています。

※ 水温画像は、JAXA提供資料により作成しています。

画像の概要：気象衛星「ひまわり」から取得した海表面水温データの3日平均（12月19日～12月21日）

※ 気象庁「海洋大循環モデル」日別海流（12月22日）を加工し作成しています。

http://www.data.jma.go.jp/gmd/kaiyou/shindan/index_curr.html

二管区海洋速報第26号 (2022)

【100m層水温図】

観測期間：12/9 - 12/22

