

二 管 区

# 海 洋 速 報



2022年第10号

2022年5月13日  
第二管区海上保安本部

観測期間 : 2022年4月28日から2022年5月12日

海 況 : 黒潮

塩屋埼東北東約70海里を東へ流れている。  
表面水温は17~21℃となっている。

対馬暖流

入道埼の北西約25海里を北へ流れている。  
表面水温は12~15℃となっている。

津軽暖流

尻屋埼東方への張り出しは、東経142度00分付近である。  
表面水温は8~10℃となっている。

資料の出所 : 新潟県立海洋高等学校

富山県農林水産総合技術センター

新潟県水産海洋研究所

水産庁

気象庁

海上保安庁

人工衛星 NOAA、METOP、GCOM-W、Tera/Aqua

次号発行予定日 : 2022年5月27日

【問い合わせ先】

第二管区海上保安本部「海の相談室」

〒985-8507 宮城県塩釜市貞山通3-4-1

TEL 022-363-0111 (内線2511)

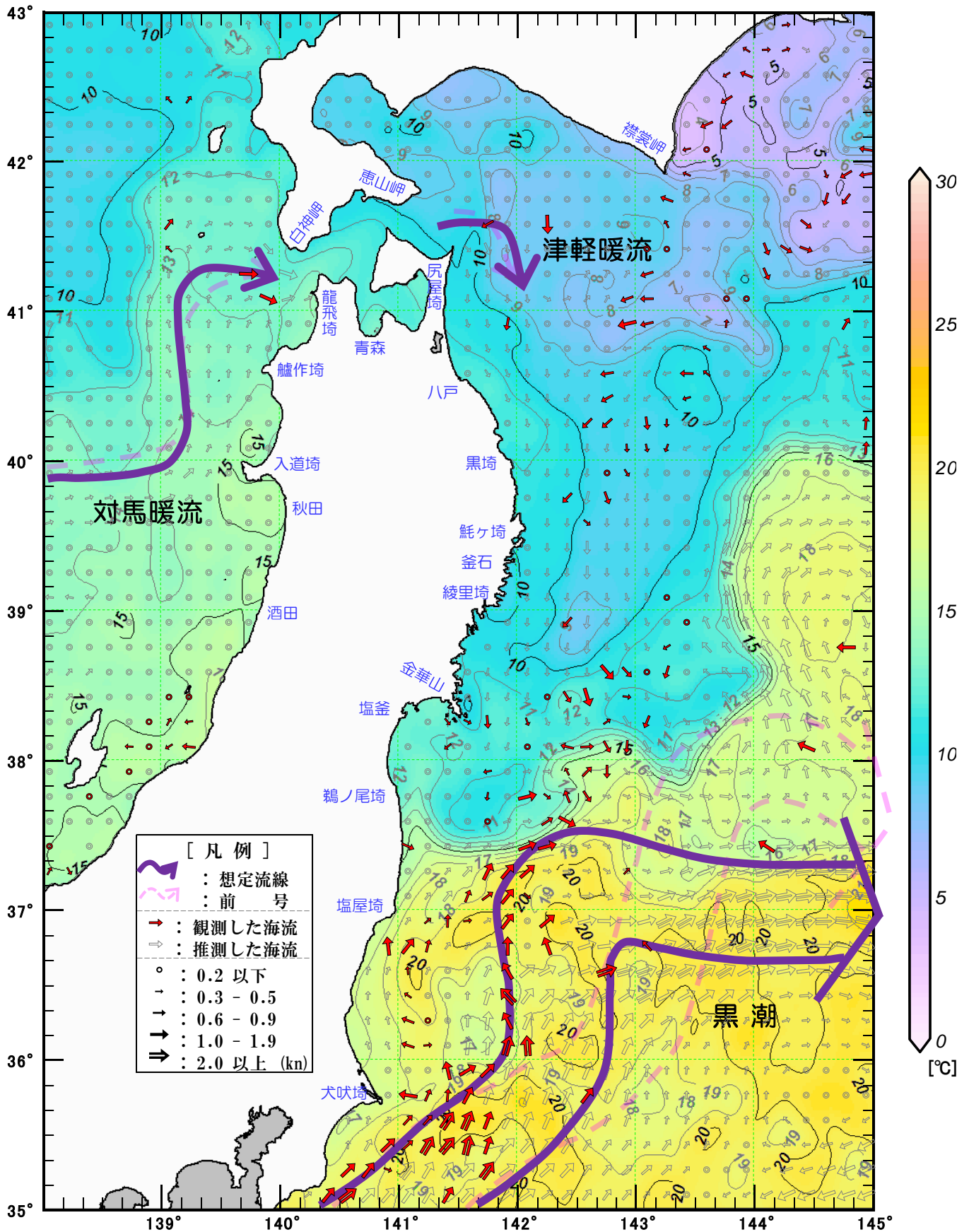


海の「もしも」は**118番**

# 二管区海洋速報第10号 (2022)

## 【海流 - 水温図】

観測期間：4/28 - 5/12



※ 水温は気象衛星NOAA、METOP等から取得したデータを3日間合成（5月9日～5月11日）したもの、に、補完処理を行い描画しています。

※ 気象庁「海洋大循環モデル」日別海流（5月12日）を加工し作成しています。

[http://www.data.jma.go.jp/gmd/kaiyou/shindan/index\\_curr.html](http://www.data.jma.go.jp/gmd/kaiyou/shindan/index_curr.html)

# 二管区海洋速報第10号 (2022)

## 【100m層水温図】

観測期間：4/28 - 5/12

