

二 管 区

海 洋 速 報



2022年第2号

2022年1月21日
第二管区海上保安本部

観測期間 : 2022年1月7日から2022年1月20日

海 況 : 黒潮

塩屋崎南東約80海里を北東へ流れている。

表面水温は17~20℃となっている。

対馬暖流

入道崎の西南西約70海里、鱸作崎の北西約40海里を経て東へ流れている。

表面水温は9~10℃となっている。

津軽暖流

尻屋崎東方への張り出しは、東経142度付近である。

表面水温は7~9℃となっている。

資料の出所 : 水産資源研究所

水産庁

気象庁

海上保安庁

人工衛星 NOAA、METOP、GCOM-W、Tera/Aqua

次号発行予定日 : 2022年2月4日

【問い合わせ先】 第二管区海上保安本部「海の相談室」
〒985-8507 宮城県塩釜市貞山通3-4-1
TEL 022-363-0111 (内線2511)

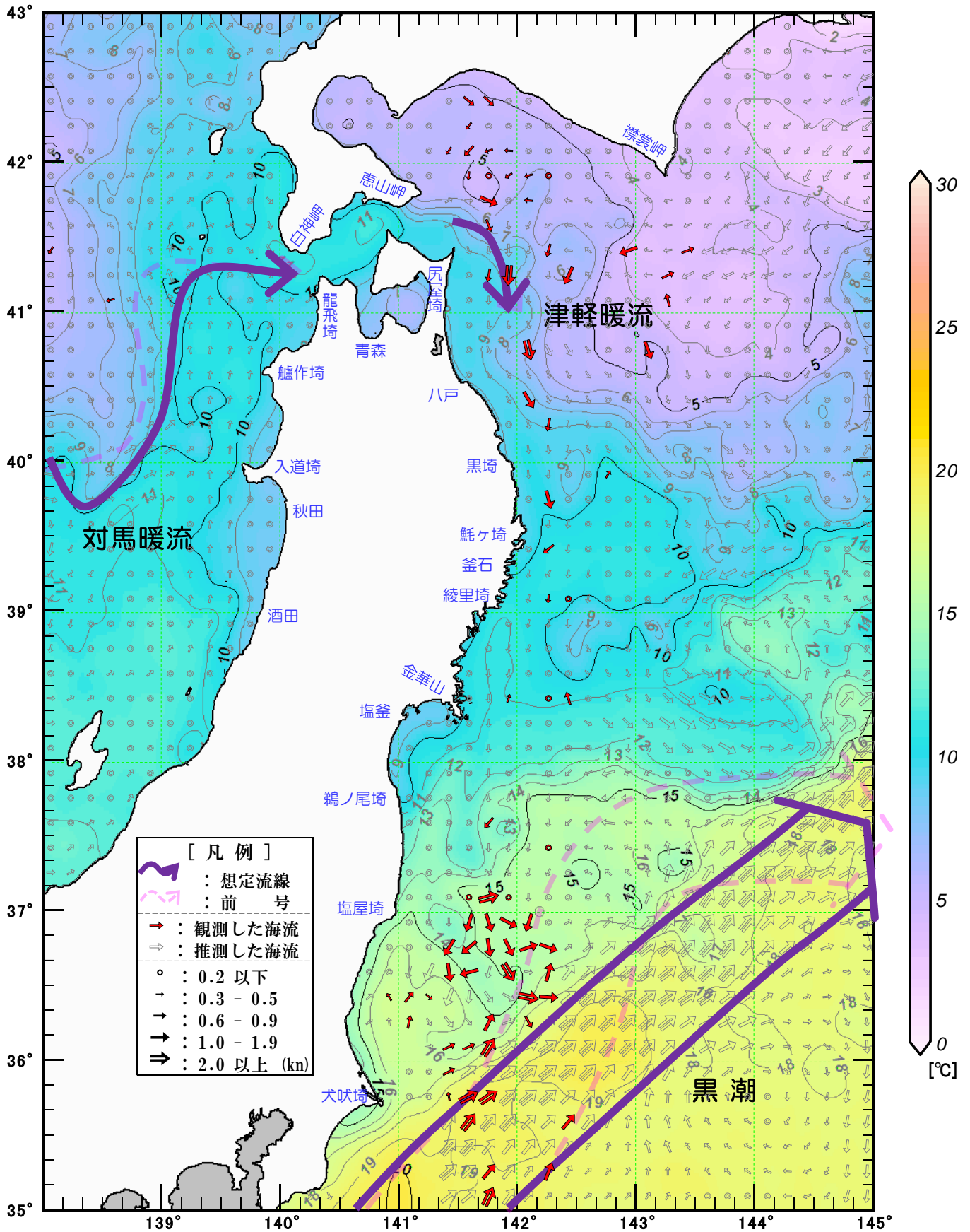


海の「もしも」は**118番**

二管区海洋速報第2号 (2022)

【海流 - 水温図】

観測期間：1/7 - 1/20



※ 水温は気象衛星NOAA、METOP等から取得したデータを3日間合成（1月17日～1月19日）したもの、に、補完処理を行い描画しています。

※ 気象庁「海洋大循環モデル」日別海流（1月20日）を加工し作成しています。

http://www.data.jma.go.jp/gmd/kaiyou/shindan/index_curr.html

二管区海洋速報第2号 (2022)

【100m層水温図】

観測期間：1/7 - 1/20

