

二 管 区

# 海 洋 速 報



2021年第25号

2021年12月10日  
第二管区海上保安本部

観測期間 : 2021年11月26日から2021年12月9日

海 況 : 黒潮

金華山東南東約110海里を東へ流れている。  
表面水温は16~21℃となっている。

対馬暖流

入道崎の西北西約70海里、鱸作崎の西北西約60海里を経て東へ流れている。  
表面水温は13~16℃となっている。

津軽暖流

尻屋崎東方への張り出しは、東経142度10分付近である。  
表面水温は12~13℃となっている。

資料の出所 : 新潟県立海洋高等学校

水産資源研究所

岩手県水産技術センター

富山県農林水産総合技術センター

気象庁

海上保安庁

人工衛星 NOAA、METOP、GCOM-W、Tera/Aqua

web 版 二管区海洋速報

URL : <https://www1.kaiho.mlit.go.jp/KAN2/kaisyo/sokuho/index.html>



次号発行予定日 : 2021年12月24日

【問い合わせ先】 第二管区海上保安本部「海の相談室」  
〒985-8507 宮城県塩釜市貞山通3-4-1  
TEL 022-363-0111 (内線2511)

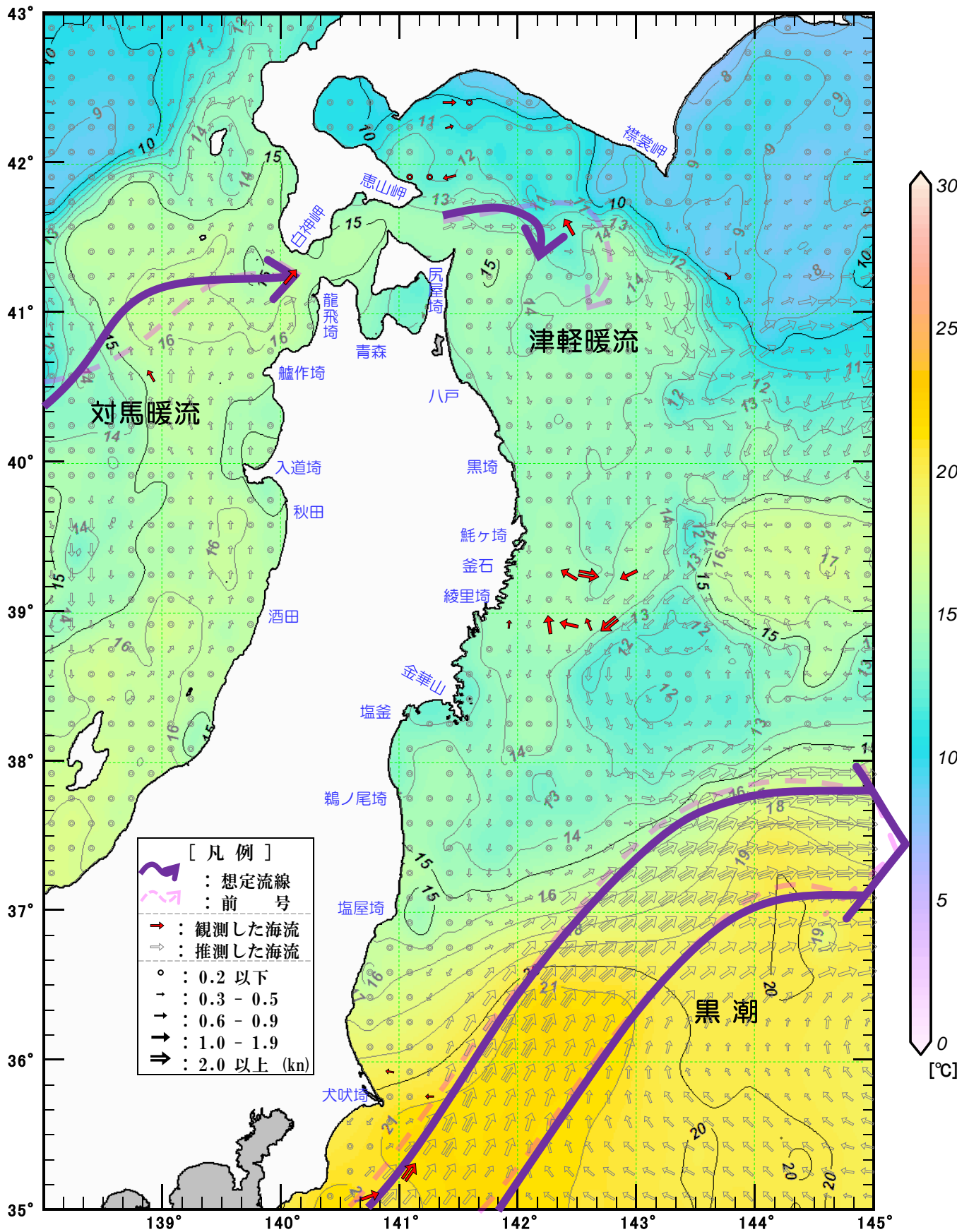


海の「もしも」は**118番**

# 二管区海洋速報第25号 (2021)

## 【海流 - 水温図】

観測期間：11/26 - 12/9



※ 水温は気象衛星NOAA、METOP等から取得したデータを3日間合成（12月6日～12月8日）したもの、に、補完処理を行い描画しています。

※ 気象庁「海洋大循環モデル」日別海流（12月9日）を加工し作成しています。

[http://www.data.jma.go.jp/gmd/kaiyou/shindan/index\\_curr.html](http://www.data.jma.go.jp/gmd/kaiyou/shindan/index_curr.html)

# 二管区海洋速報第25号 (2021)

## 【100m層水温図】

観測期間：11/26 - 12/9

