

二 管 区

海 洋 速 報



2021年第18号

2021年9月3日
第二管区海上保安本部

観測期間 : 2021年8月20日から2021年9月2日

海 況 : 黒潮

金華山東南東約140海里を東へ流れている。
表面水温は26~29℃となっている。

対馬暖流

入道埼の西約50海里、鱸作埼の北約30海里を経て北東へ流れている。
表面水温は約24℃となっている。

津軽暖流

尻屋埼東方への張り出しは、東経142度30分付近である。
表面水温は約22℃となっている。

資料の出所 : 北海道大学

新潟県立海洋高等学校

水産資源研究所

函館水産試験場

防衛省

気象庁

海上保安庁

人工衛星 NOAA、METOP、GCOM-W、Tera/Aqua

web版 二管区海洋速報

URL : <https://www1.kaiho.mlit.go.jp/KAN2/kaisyo/sokuho/index.html>



次号発行予定日 : 2021年9月17日

【問い合わせ先】 第二管区海上保安本部「海の相談室」
〒985-8507 宮城県塩釜市貞山通3-4-1
TEL 022-363-0111 (内線2511)

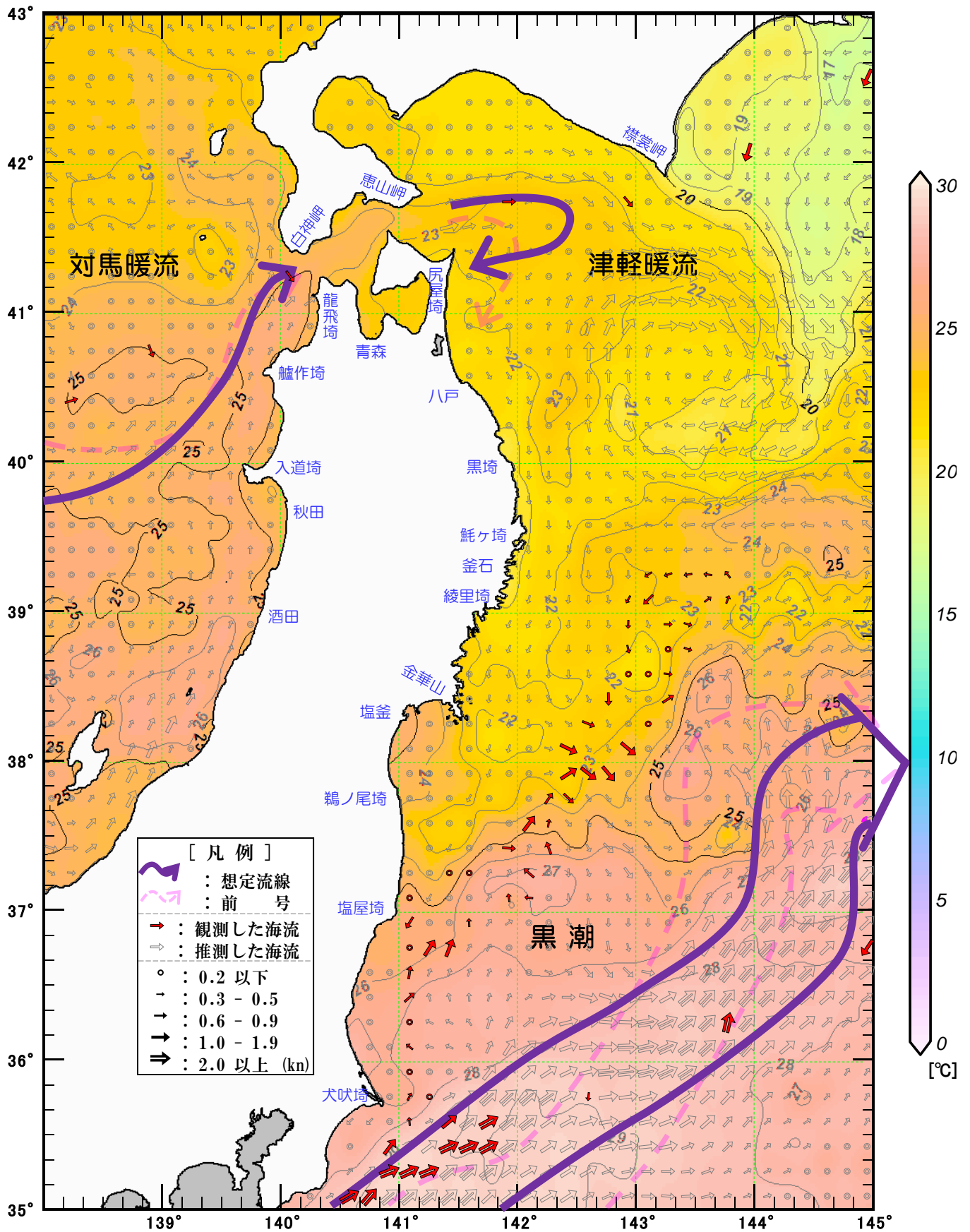


海の「もしも」は**118番**

二管区海洋速報第18号 (2021)

【海流 - 水温図】

観測期間：8/20 - 9/2



※ 水温は気象衛星NOAA、METOP等から取得したデータを3日間合成（8月30日～9月1日）したもの、に、補完処理を行い描画しています。

※ 気象庁「海洋大循環モデル」日別海流（9月2日）を加工し作成しています。

http://www.data.jma.go.jp/gmd/kaiyou/shindan/index_curr.html

二管区海洋速報第18号 (2021)

【100m層水温図】

観測期間：8/20-9/2

