

二 管 区

# 海 洋 速 報



2021年第11号

2021年5月28日  
第二管区海上保安本部

観測期間 : 2021年5月14日から2021年5月27日

海 況 : 黒潮

金華山東約120海里を東南東へ流れている。  
表面水温は20~22℃となっている。

対馬暖流

酒田の北西約40海里を経て、艫作埼の西北西約40海里を東北東へ流れている。  
表面水温は13~15℃となっている。

津軽暖流

尻屋埼東方への張り出しは、東経142度付近である。  
表面水温は9~10℃となっている。

資料の出所 : 北海道大学

静岡県立焼津水産高校

新潟県立海洋高等学校

函館水産試験場

気象庁

海上保安庁

人工衛星 NOAA、METOP、GCOM-W、Tera/Aqua

web 版 二管区海洋速報

URL : <https://www1.kaiho.mlit.go.jp/KAN2/kaisyo/sokuho/index.html>



次号発行予定日 : 2021年6月11日

【問い合わせ先】

第二管区海上保安本部「海の相談室」

〒985-8507 宮城県塩釜市貞山通3-4-1

TEL 022-363-0111 (内線2511)

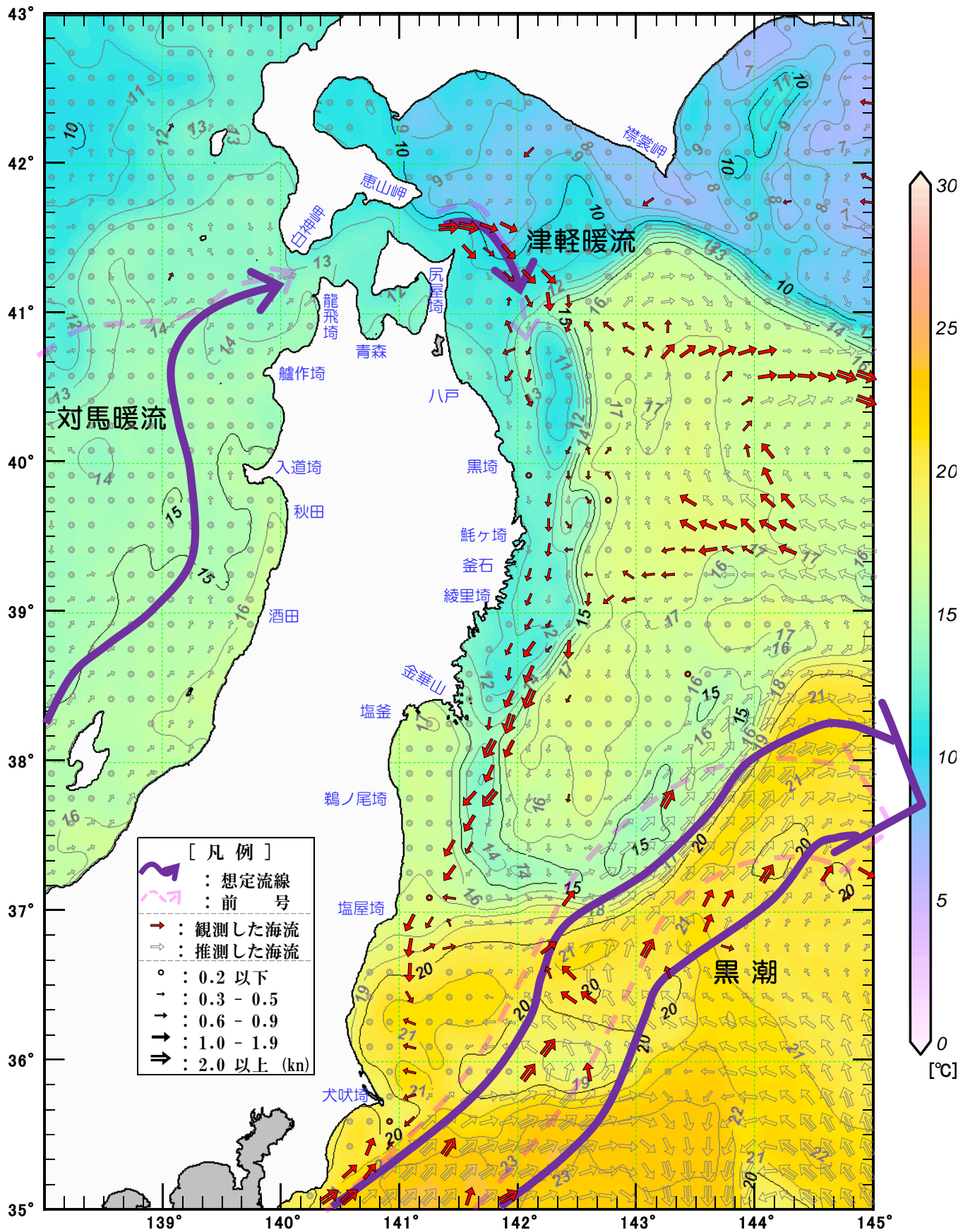


海の「もしも」は**118番**

# 二管区海洋速報第11号 (2021)

## 【海流 - 水温図】

観測期間：5/14 - 5/27



※ 水温は気象衛星NOAA、METOP等から取得したデータを3日間合成（5月24日～5月26日）したもの、に、補完処理を行い描画しています。

※ 気象庁「海洋大循環モデル」日別海流（5月27日）を加工し作成しています。

[http://www.data.ima.go.jp/gmd/kaivou/shindan/index\\_curr.html](http://www.data.ima.go.jp/gmd/kaivou/shindan/index_curr.html)

# 二管区海洋速報第11号 (2021)

## 【100m層水温図】

観測期間：5/14 - 5/27

