

二 管 区

海 洋 速 報



2020年第6号

2020年3月19日
第二管区海上保安本部

観測期間 : 2020年3月6日から2020年3月18日

海 況 : 黒潮

塩屋埼東約160海里を東へ流れている。

表面水温は約19℃となっている。

対馬暖流

酒田の西約40海里、艫作埼北西約30海里を経て東北東へ流れている。

表面水温は約9℃となっている。

津軽暖流

尻屋埼東方への張り出しは、東経141度50分付近である。

表面水温は6~8℃となっている。

資料の出所 : 岩手県水産技術センター

福島県水産海洋研究センター

茨城県水産試験場

秋田県水産振興センター

山形県水産試験場

防衛省

気象庁

海上保安庁

人工衛星 NOAA、METOP、GCOM-W、Tera/Aqua

web 版 二管区海洋速報

URL : <https://www1.kaiho.mlit.go.jp/KAN2/kaisyo/sokuho/index.html>



次号発行予定日 : 2020年4月3日

【問い合わせ先】

第二管区海上保安本部「海の相談室」

〒985-8507 宮城県塩釜市貞山通3-4-1

TEL 022-363-0111 (内線2511)

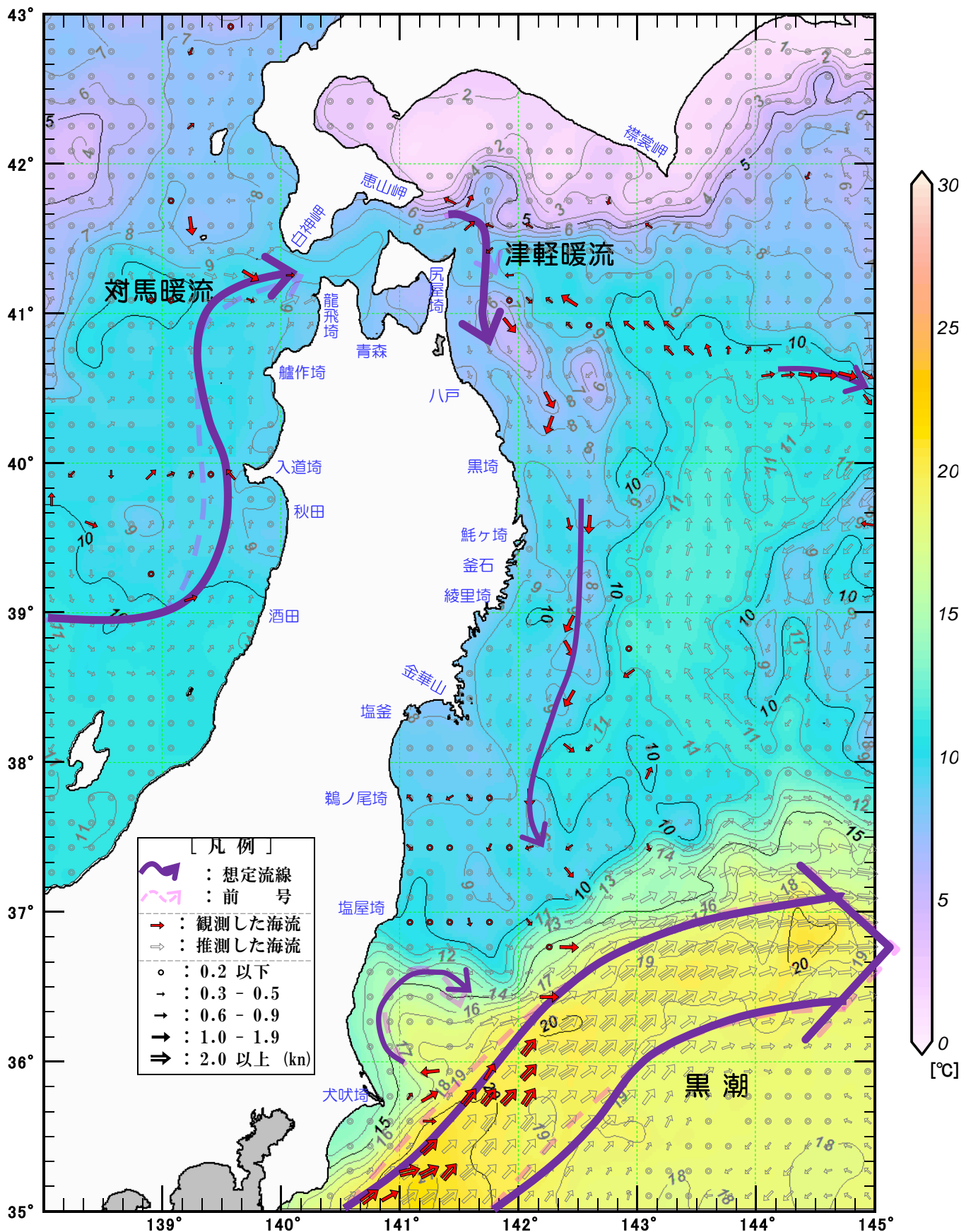


海の「もしも」は**118番**

二管区海洋速報第6号 (2020)

【海流 - 水温図】

観測期間：3/6 - 3/18



※ 水温は気象衛星NOAA、METOP等から取得したデータを3日間合成（3月15日～3月17日）したものに、補完処理を行い描画しています。

※ 気象庁「海洋大循環モデル」日別海流（3月18日）を加工し作成しています。

http://www.data.ima.go.jp/gmd/kaivou/shindan/index_curr.html

二管区海洋速報第6号 (2020)

【100m層水温図】

観測期間：3/6 - 3/18

