

二 管 区

海 洋 速 報



2020年第1号

2020年1月10日
第二管区海上保安本部

観測期間 : 2019年12月20日から2020年1月9日

海 況 : 黒潮

塩屋埼東約140海里を東へ流れている。

表面水温は19~21℃となっている。

対馬暖流

入道埼西約40海里、艫作埼西北西約70海里を経て、東へ流れている。

表面水温は10~11℃となっている。

津軽暖流

尻屋埼東方への張り出しは、東経142度付近である。

表面水温は約10℃となっている。

資料の出所 : 茨城県水産試験場

気象庁

海上保安庁

人工衛星 NOAA、METOP、GCOM-W、Tera/Aqua

web 版 二管区海洋速報

URL : <https://www1.kaiho.mlit.go.jp/KAN2/kaisyo/sokuho/index.html>



次号発行予定日 : 2020年1月24日

【問い合わせ先】 第二管区海上保安本部「海の相談室」
〒985-8507 宮城県塩釜市貞山通3-4-1
TEL 022-363-0111 (内線2511)

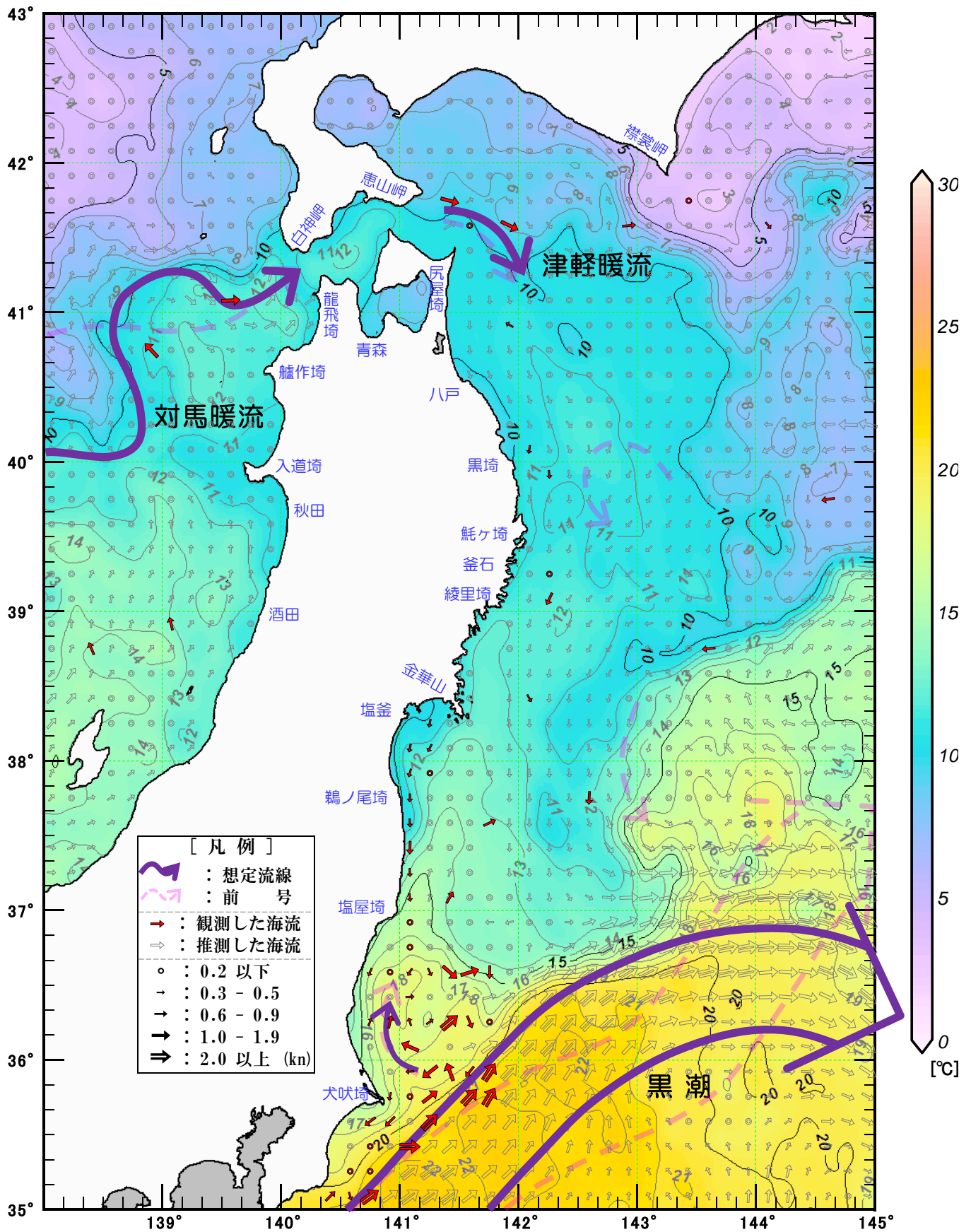


海の「もしも」は**118番**

二管区海洋速報第1号 (2020)

【海流 - 水温図】

観測期間：12/20 - 1/9



※ 水温は気象衛星NOAA、METOP等から取得したデータを3日間合成（1月6日～1月8日）したものに、補完処理を行い描画しています。

※ 気象庁「海洋大循環モデル」日別海流（1月9日）を加工し作成しています。

http://www.data.jma.go.jp/gmd/kaiyou/shindan/index_curr.html

二管区海洋速報第1号 (2020)

【100m層水温図】

観測期間：12/20 - 1/9

