

二 管 区

海 洋 速 報



2019年第23号

2019年11月8日
第二管区海上保安本部

観測期間 : 2019年10月25日から2019年11月7日

海 況 : 黒潮

塩屋埼東約140海里を東へ流れている。
表面水温は24~25℃となっている。

対馬暖流

入道埼北西約30海里を北東へ流れている。
表面水温は18~19℃となっている。

津軽暖流

尻屋埼東方への張り出しは、東経143度付近である。
表面水温は17~18℃となっている。

資料の出所 : 東北区水産研究所

函館水産試験場

青森県産業技術センター水産総合研究所

岩手県水産技術センター

茨城県水産試験場

新潟県水産海洋研究所

防衛省

気象庁

海上保安庁

人工衛星 NOAA、METOP、GCOM-W、Tera/Aqua

web 版 二管区海洋速報

URL : <https://www1.kaiho.mlit.go.jp/KAN2/kaisyo/sokuho/index.html>



次号発行予定日 : 2019年11月22日

【問い合わせ先】 第二管区海上保安本部「海の相談室」
〒985-8507 宮城県塩釜市貞山通3-4-1
TEL 022-363-0111 (内線2511)

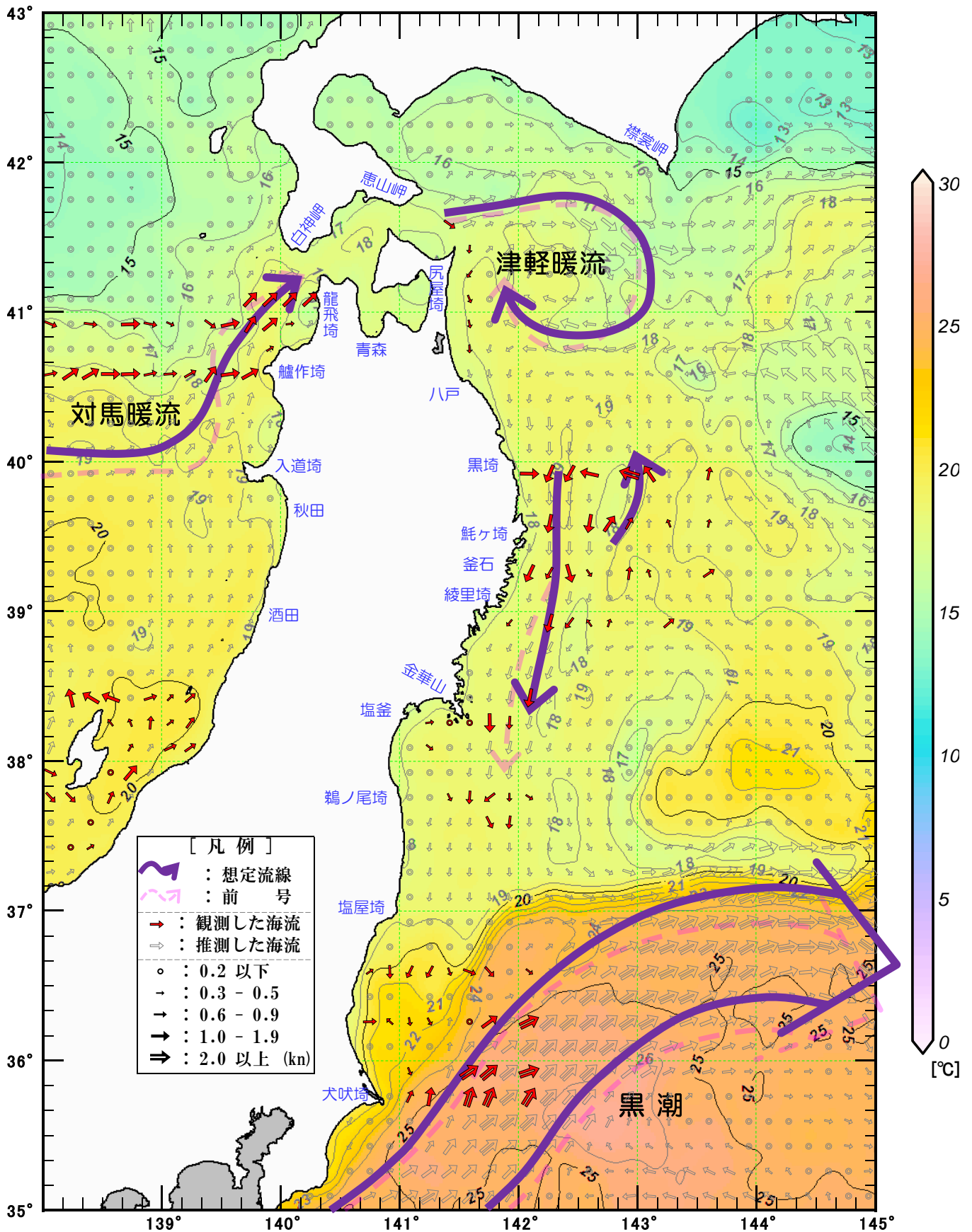


海の「もしも」は**118番**

二管区海洋速報第23号 (2019)

【海流 - 水温図】

観測期間：10/25 - 11/7



※ 水温は気象衛星NOAA、METOP等から取得したデータを3日間合成（11月4日～11月6日）したものに、補完処理を行い描画しています。

※ 気象庁「海洋大循環モデル」日別海流（11月7日）を加工し作成しています。

http://www.data.ima.go.jp/gmd/kaivou/shindan/index_curr.html

二管区海洋速報第23号 (2019)

【100m層水温図】

観測期間：10/25 - 11/7

