

二 管 区

# 海 洋 速 報



2019年第11号

2019年5月24日  
第二管区海上保安本部

観測期間 : 2019年5月10日から2019年5月23日

海 況 : 黒潮

金華山東南東約150海里を東へ流れている。  
表面水温は20~22℃となっている。

対馬暖流

入道埼西約15海里を北北東へ流れている。  
表面水温は16~17℃となっている。

津軽暖流

尻屋埼東方への張り出しは、東経141度50分付近である。  
表面水温は約10℃となっている。

資料の出所 : 函館水産試験場

秋田県水産振興センター

岩手県水産技術センター

宮城県水産技術総合センター

福島県水産海洋研究センター

茨城県水産試験場

新潟県水産海洋研究所

気象庁

海上保安庁

気象衛星 NOAA、METOP

web 版 二管区海洋速報

URL : <https://www1.kaiho.mlit.go.jp/KAN2/kaisyo/sokuho/index.html>



次号発行予定日 : 2019年6月7日

【問い合わせ先】 第二管区海上保安本部「海の相談室」  
〒985-8507 宮城県塩釜市貞山通3-4-1  
TEL 022-363-0111 (内線2511)

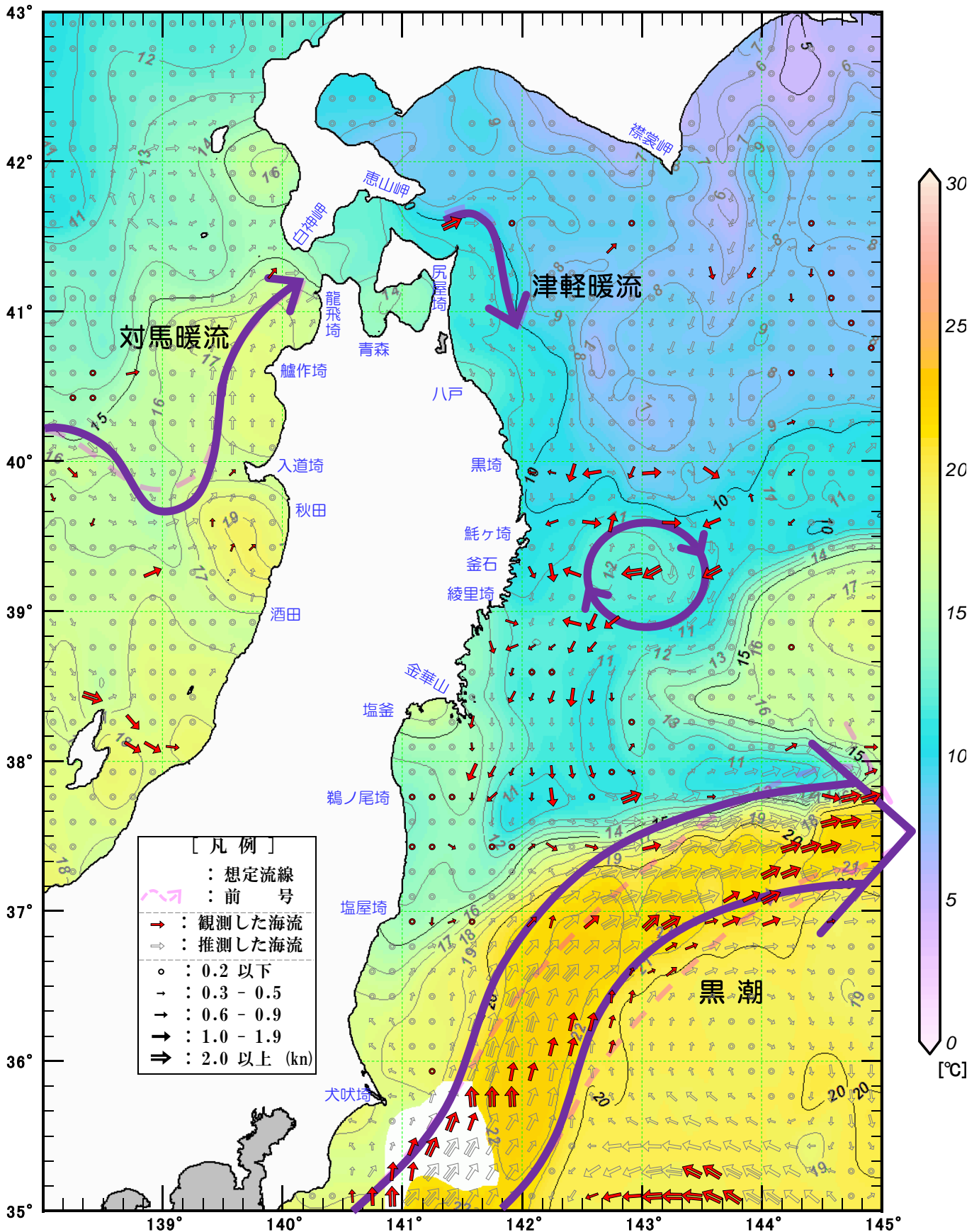


海の「もしも」は**118番**

# 二管区海洋速報第11号 (2019)

## 【海流 - 水温図】

観測期間：5/10 - 5/23



※ 水温は気象衛星NOAA、METOPから取得したデータを3日間合成（5月19日～5月21日）したものに、補完処理を行い描画しています。

※ 気象庁「海洋大循環モデル」日別海流（5月23日）を加工し作成しています。

<http://www.data.ima.go.jp/gmd/kaiyou/shindan/>

# 二管区海洋速報第11号 (2019)

## 【100m層水温図】

観測期間：5/10 - 5/23

