

二 管 区

海 洋 速 報



2018年第2号

2018年1月19日
第二管区海上保安本部

観測期間 : 2018年1月5日から2018年1月18日

海 況 : 黒潮

塩屋崎南東約100海里を北東へ流れている。
表面水温は17~20℃となっている。

対馬暖流

鱸作崎西約20海里を北北東へ流れている。
表面水温は9~11℃となっている。

津軽暖流

尻屋崎東方への張り出しは、東経142度5分付近である。
表面水温7~10℃となっている。

資料の出所 : 気象庁

山形県水産試験場

茨城県水産試験場

海上保安庁

気象衛星 NOAA

次号発行予定日 : 2018年 2月 2日



【問い合わせ先】

第二管区海上保安本部「海の相談室」

〒985-8507 宮城県塩釜市貞山通3-4-1

TEL 022-363-0111 (内線2511)

もしもは**118番**

○冬期の海難防止のために

東北地方では荒天が続く冬期に気象・海象不注意による海難の発生件数が多くなっています。最新の気象情報を早期に入手し、早めに避泊するなど、荒天に備えた適切な対応を心がけましょう。

また、降雪等により視界が制限される場合も多いので、常時適切な見張りを徹底し、海難防止に努めましょう。

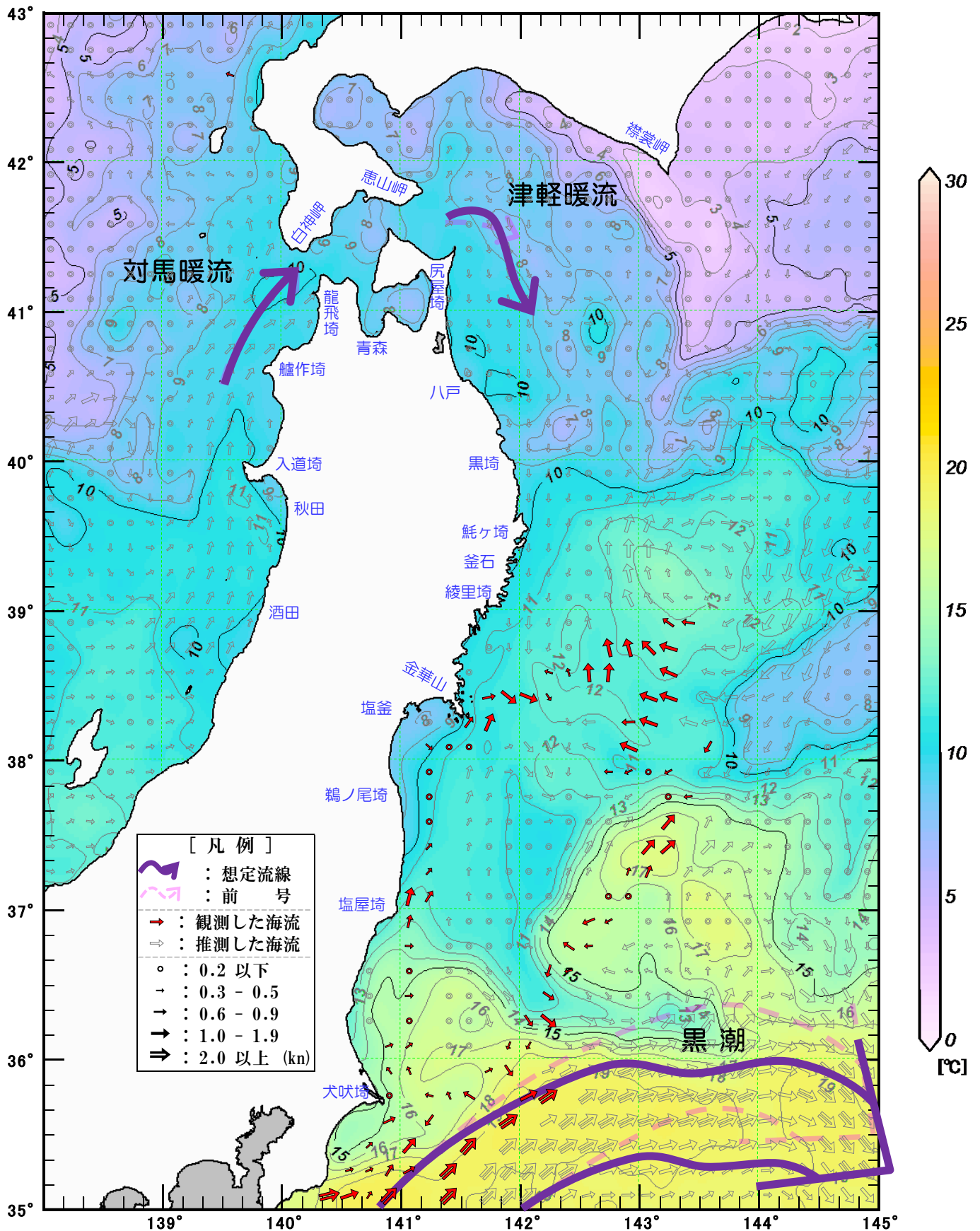
第二管区海上保安本部では、海難防止リーフレットを掲載しております。
詳細は、第二管区海上保安本部ホームページよりご確認ください。

<http://www.kaiho.mlit.go.jp/02kanku/safetyinfo/index.html>

二管区海洋速報 2号 (2018)

【海流 - 水温図】

観測期間：1/5 - 1/18



※ 水温は気象衛星NOAAから取得したデータを3日間合成（1月15日～1月17日）したものに、補完処理を行い描画しています。

※ 気象庁「海洋大循環モデル」日別海流（1月17日）を加工し作成しています。

<http://www.data.ima.go.jp/gmd/kaiyou/shindan/>

二管区海洋速報第2号 (2018)

【100m層水温図】

観測期間：1/5 - 1/18

