

二 管 区

海 洋 速 報



2016年第26号

2016年12月28日
第二管区海上保安本部

観測期間 : 2016年12月16日から2016年12月27日

海 況 : 黒潮

塩屋崎南南東約110海里を東北東へ流れている。
表面水温は17~23℃となっている。

対馬暖流

鱸作埼北約15海里を北北東へ流れている。
表面水温は10~13℃となっている。

津軽暖流

尻屋崎東方への張り出しは、不明瞭である。

資料の出所 : 防衛省
気象庁
水産庁
海上保安庁
気象衛星 NOAA



2017年第1号発行予定日 : 2017年 1月13日

【問い合わせ先】 第二管区海上保安本部「海の相談室」
〒985-8507 宮城県塩釜市貞山通3-4-1
TEL 022-363-0111 (内線2511)

海の「もしも」は**118番**

○冬期日本海における海難事故の防止について

日本海で荒天が予想される場合は、

- 最新の気象・海象情報を入手して避難場所を確認しましょう！
- 日本海の航行、錨泊を中止し、安全な海域へ避難しましょう！

海難防止リーフレットを掲載しております。

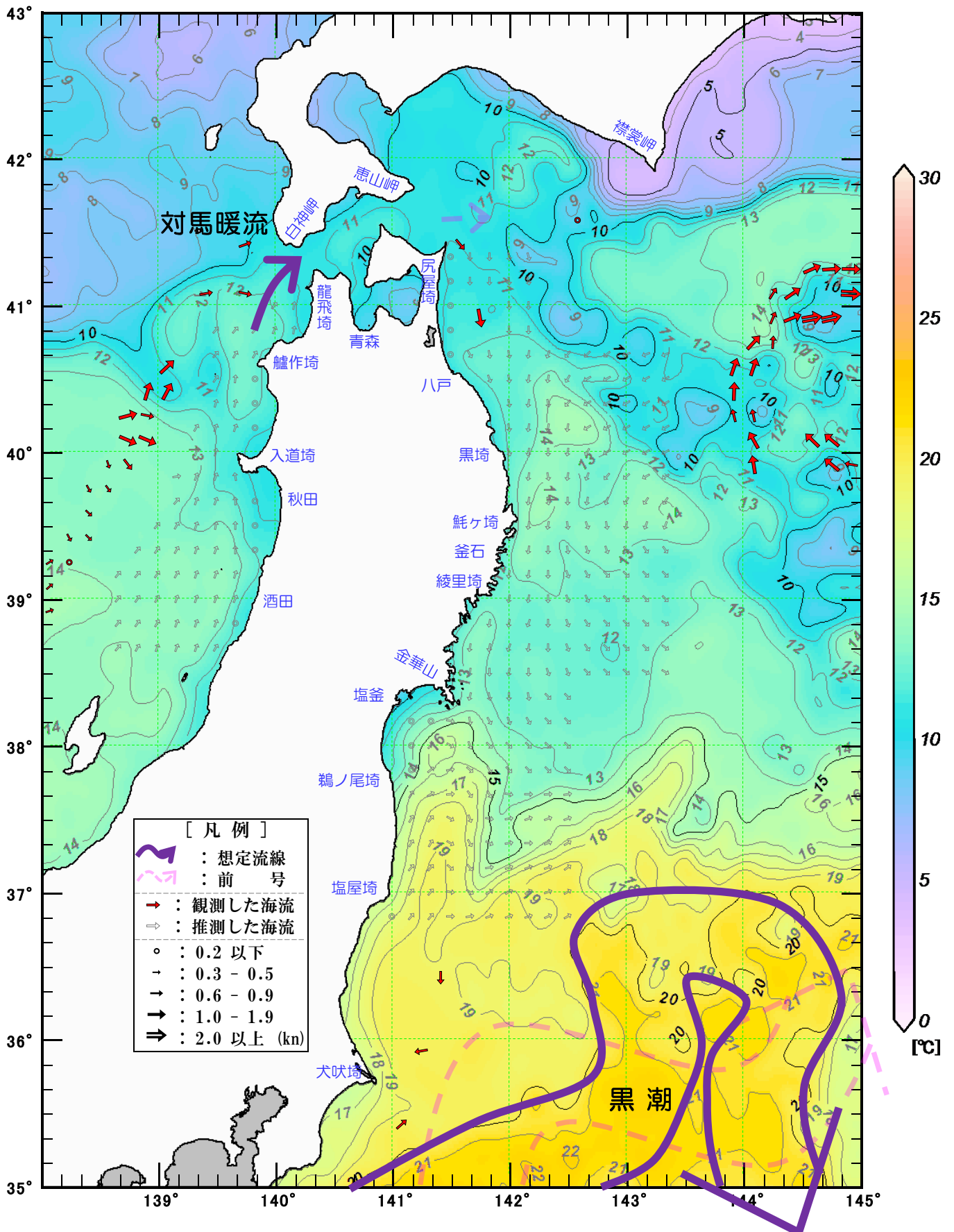
第二管区海上保安本部のホームページからご確認ください！

<http://www.kaiho.mlit.go.jp/O2kanku/safetyinfo/index.html>

二管区海洋速報 26号 (2016)

【海流 - 水温図】

観測期間：12/16 - 12/27



※ 水温は気象衛星NOAAから取得したデータを3日間合成（12月24日～12月26日）したものに、補完処理を行い描画しています。

