

二 管 区

海 洋 速 報



2015年第25号

2015年12月18日
第二管区海上保安本部

観測期間 : 2015年12月4日から2015年12月17日

海 況 : 黒潮

塩屋崎南東約90海里を東北東へ流れている。
表面水温は19~24℃となっている。

対馬暖流

鱸作崎西約40海里を北北西へ流れている。
表面水温は13~15℃となっている。

津軽暖流

尻屋崎東方への張り出しは、東経142度付近である。
表面水温は12~14℃となっている。

資料の出所 : 気象庁

水産総合研究センター

宮城県水産技術総合センター

新潟県水産海洋研究所

海上保安庁

気象衛星 NOAA



(号外) 発行予定日 : 2015年12月25日

2016年第1号発行予定日 : 2016年 1月15日

【問い合わせ先】

第二管区海上保安本部「海の相談室」

〒985-8507 宮城県塩釜市貞山通3-4-1

TEL 022-363-0111 (内線2511)

海のもしもは**118番**

○冬期日本海における海難事故の防止について

日本海で荒天が予想される場合は、

- 最新の気象・海象情報を入手して避難場所を確認しましょう！
- 日本海の航行、錨泊を中止し、安全な海域へ避難しましょう！

海難防止リーフレットを掲載しております。

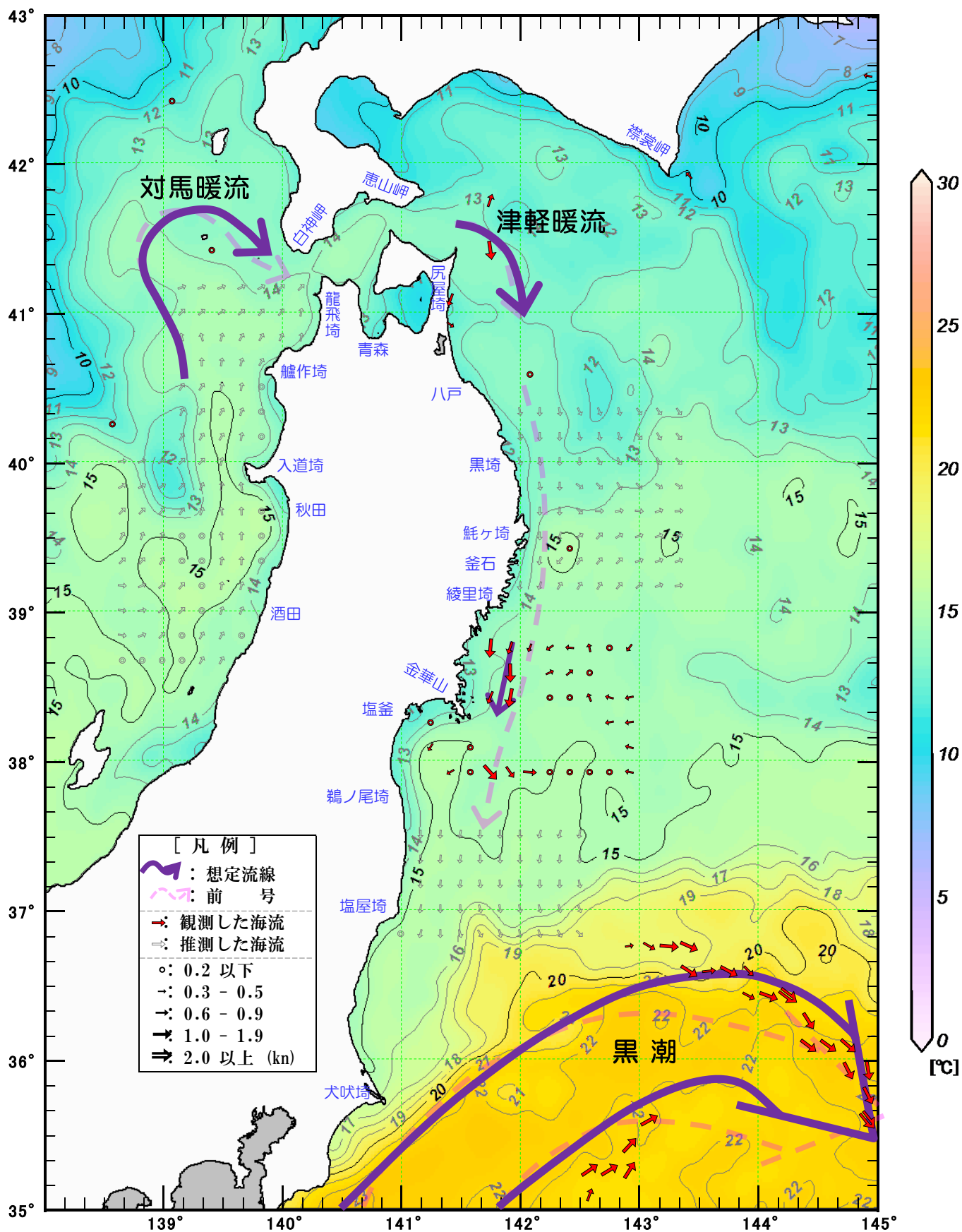
第二管区海上保安本部のホームページからご確認ください！

<http://www.kaiho.mlit.go.jp/O2kanku/safetyinfo/index.html>

二管区海洋速報第25号 (2015)

【海流 - 水温図】

観測期間：12/4 - 12/17



※ 水温は気象衛星NOAAから取得したデータを3日間合成（12月14日～12月16日）したもの、に、補完処理を行い描画しています。

二管区海洋速報第25号 (2015)

【100m層水温図】

観測期間：12/4 - 12/17

