

二 管 区

海 洋 速 報



2014年第24号

2014年11月21日
第二管区海上保安本部

観測期間 : 2014年11月7日から2014年11月20日

海 況 : 黒潮

塩屋崎南東約60海里を北北東へ流れている。

表面水温は20~24℃となっている。

対馬暖流

鱸作崎北西約10海里を北東へ流れている。

表面水温は15~18℃となっている。

津軽暖流

尻屋崎東方への張り出しは、東経142度付近である。

表面水温は14~16℃となっている。

資料の出所 : 気象庁

水産総合研究センター

青森県立八戸水産高校

海上保安庁

気象衛星NOAA

次号発行予定日 : 2014年12月5日

【問い合わせ先】 第二管区海上保安本部「海の相談室」
〒985-8507 宮城県塩釜市貞山通3-4-1
TEL 022-363-0111 (内線2511)



海のもしもは**118番**

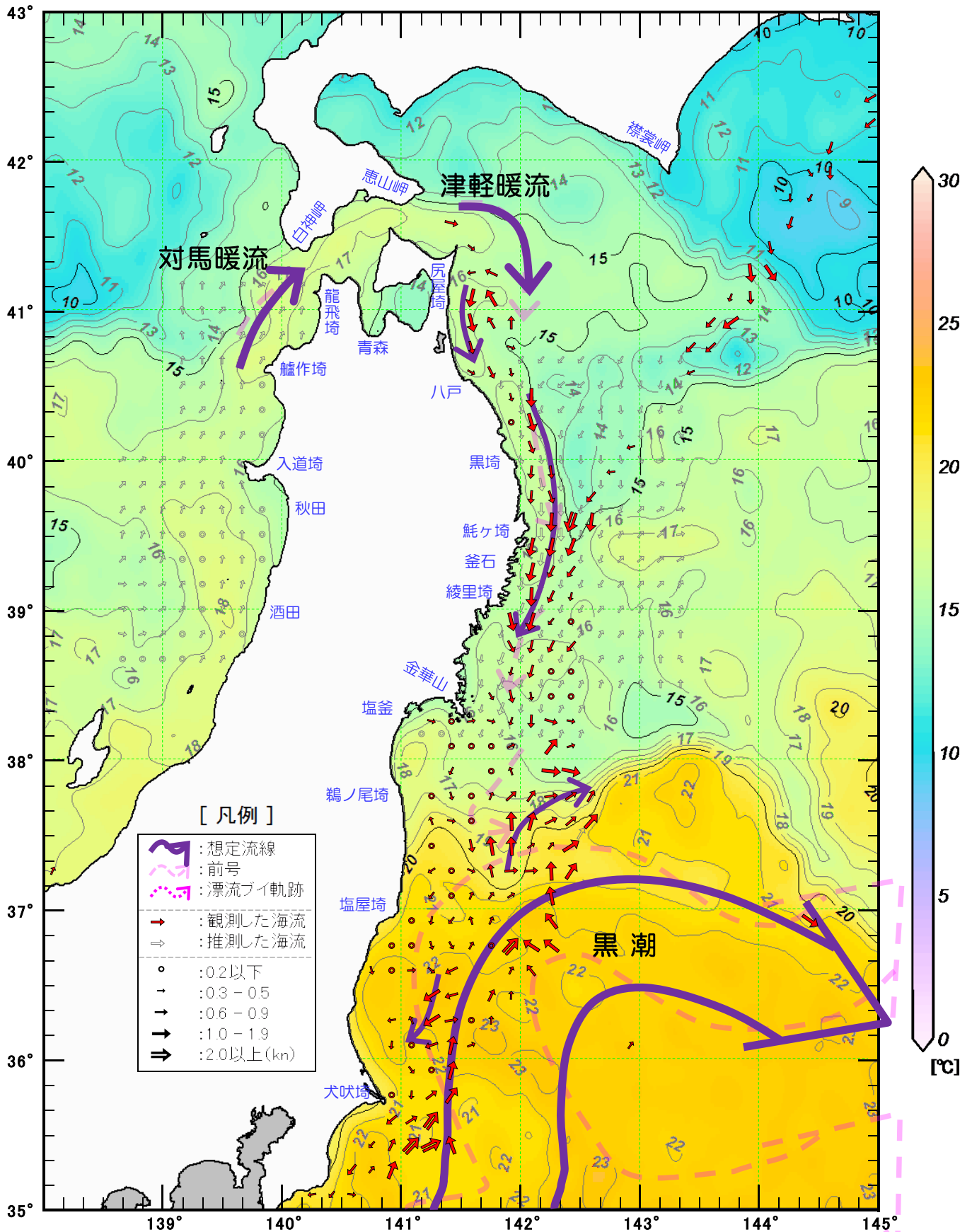
○水路図誌発行のお知らせ

番号	図名	縮尺	価格(税込み)	発行日
W1326	原町火力発電所 付近	1/10,000	2,700円	平成26年12月12日

二管区海洋速報第24号 (2014)

【海流 - 水温図】

観測期間：11/07 - 11/20



※ 水温は気象衛星NOAAから取得したデータを3日間合成（11月17日～11月19日）したものに、補完処理を行い描画しています。

二管区海洋速報第24号 (2014)

【100m層水温図】

観測期間：11/07 - 11/20

