

二 管 区

海 洋 速 報



2013年第26号

2013年12月20日
第二管区海上保安本部

観測期間 : 2013年12月6日から12月19日

海 況 : 黒潮

塩屋崎南東約85海里を、北東へ流れている。

表面水温は18~22℃となっている。

対馬暖流

鱸作崎西約20海里を北北東へ流れている。

表面水温は13~16℃となっている。

津軽暖流

尻屋崎東方への張り出しは、東経142度25分付近である。

表面水温は10~13℃となっている。

資料の出所 : 気象庁 海洋研究開発機構
海上保安庁 気象衛星NOAA

次号発行予定日 : 2013年1月7日

【問い合わせ先】 第二管区海上保安本部「海の相談室」
〒985-8507 宮城県塩釜市貞山通3-4-1
TEL 022-363-0111 (内線2511)



海の「もしも」は**118番**

○東北地方の平成26年(2014年)初日の出情報

海上保安庁では、船舶の航行安全のために必要となる航海暦(天測暦・天測略暦)を発行しています。航海暦には天体の位置情報や、太陽や月の出没時刻などが掲載されています。

この航海暦を作成するためのデータを利用して、東北各地の初日の出スポットや主要灯台における初日の出時刻を計算しました。

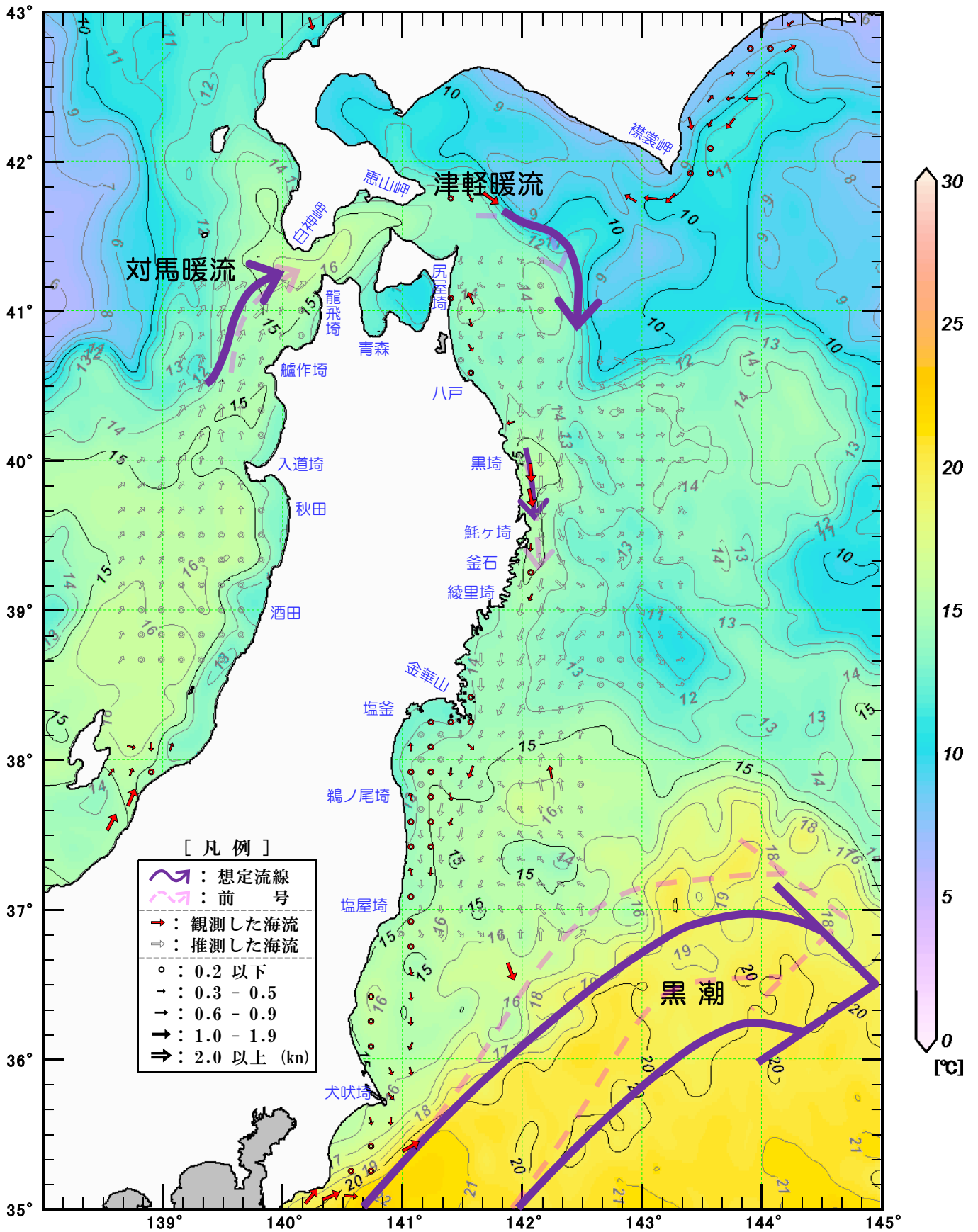
http://www1.kaiho.mlit.go.jp/KAN2/topics/pdf/131205_sunrise.pdf

ここに記載されていない場所の初日の出情報についても、海上保安庁海洋情報部のホームページ(<http://www1.kaiho.mlit.go.jp/KOHO/hatsuhi/index.htm>)で閲覧又は計算することができます。

二管区海洋速報第26号 (2013)

【海流 - 水温図】

観測期間 海流：12/06 - 12/19
水温：12/16 - 12/18



※ 水温は、気象衛星NOAAから取得したデータを3日間合成したものに、補完処理を行い描画しています。