

二 管 区

海 洋 速 報



2013年第11号

2013年5月24日
第二管区海上保安本部

観測期間 : 2013年5月10日から5月23日

海 況 : 黒潮

塩屋崎南南東約110海里を、北東へ流れている。

表面水温は18~21℃となっている。

対馬暖流

鱸作崎西約15海里を北へ流れている。

表面水温は12~13℃となっている。

津軽暖流

尻屋崎東方への張り出しは、東経142度付近である。

表面水温は9~11℃となっている。

資料の出所 : 気象庁 海洋研究開発機構

東北区水産研究所 日本海区水産研究所

函館水産試験場 岩手県水産技術センター

宮城県水産技術総合センター 福島県水産試験場 茨城県水産試験場

北海道大学 新潟県立海洋高校

静岡県立焼津水産高校

漁業情報サービスセンター

海上保安庁 気象衛星NOAA

次号発行予定日 : 2013年6月7日



【問い合わせ先】 第二管区海上保安本部「海の相談室」

〒985-8507 宮城県塩釜市貞山通3-4-1

TEL 022-363-0111 (内線2511)

海の「もしも」は**118番**

○霧通報について

第二管区海上保安本部では、太平洋沿岸海域に霧が多発する時期を迎えることから、衝突及び乗揚げ海難を未然に防止するため、当該海域を航行する船舶に対して霧の情報を提供しています。

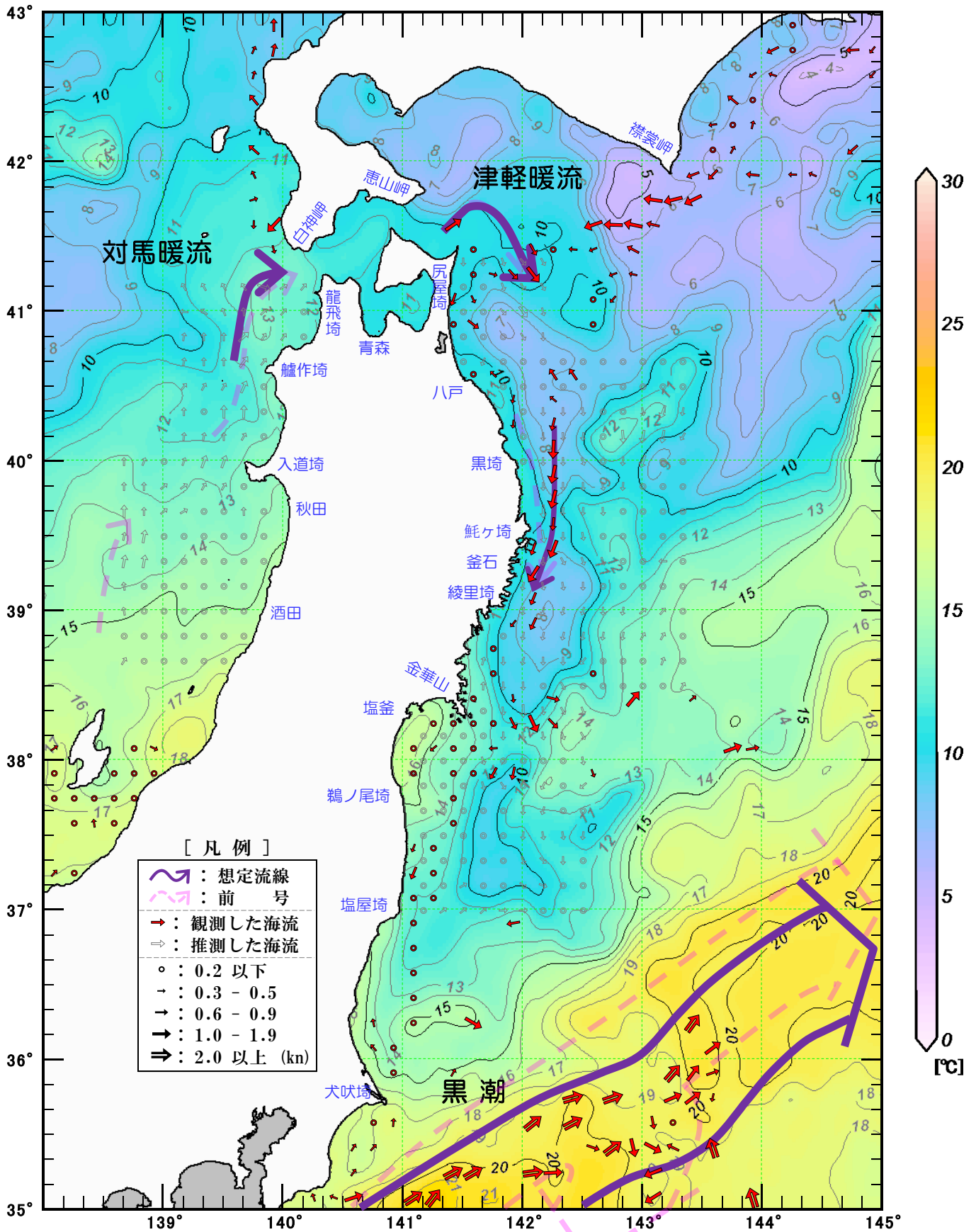
期間

平成25年5月1日(水)から8月31日(土)まで

二管区海洋速報第11号 (2013)

【海流 - 水温図】

観測期間 海流: 5/10 - 5/23
水温: 5/20 - 5/22



※ 水温は、気象衛星NOAAから取得したデータを3日間合成したものに、補完処理を行い描画しています。

二管区海洋速報第11号 (2013)

【100m層水温図】

観測期間 : 5/10 - 5/22

