

二 管 区

海 洋 速 報



2011年第11号

2011年6月24日
第二管区海上保安本部

観測期間 : 2011年6月10日から6月23日

海 況 : 黒潮 (KC)
塩屋崎南南東約100海里を東北東へ
水温 (表面) …21~23℃台
対馬暖流 (TSC)
鱸作埼西約20海里を北へ
水温 (表面) …18℃台
津軽暖流 (TGC)
尻屋崎東方への張り出し位置 …不明瞭
水温 (表面) …13~14℃台
表面水温の前号比 …本州東方海域 北部 3~4℃昇温
南部 3~5℃昇温
…日 本 海 4~5℃昇温

資料の出所 : 気象庁 東北区水産研究所
北海道立釧路水産試験場 岩手県水産技術センター
茨城県水産試験場
漁業情報サービスセンター
海上保安庁 気象衛星NOAA

次号発行予定日 : 2011年7月8日



【問い合わせ先】 第二管区海上保安本部「海の相談室」
〒985-8507 宮城県塩釜市貞山通3-4-1
TEL 022-363-0111 (内線2511)

【お知らせ】 平成23年度霧海難防止対策実施中
期間 : 平成23年4月28日(木)から8月31日(水)

○霧シーズン到来、船舶の衝突・乗揚げに注意！！

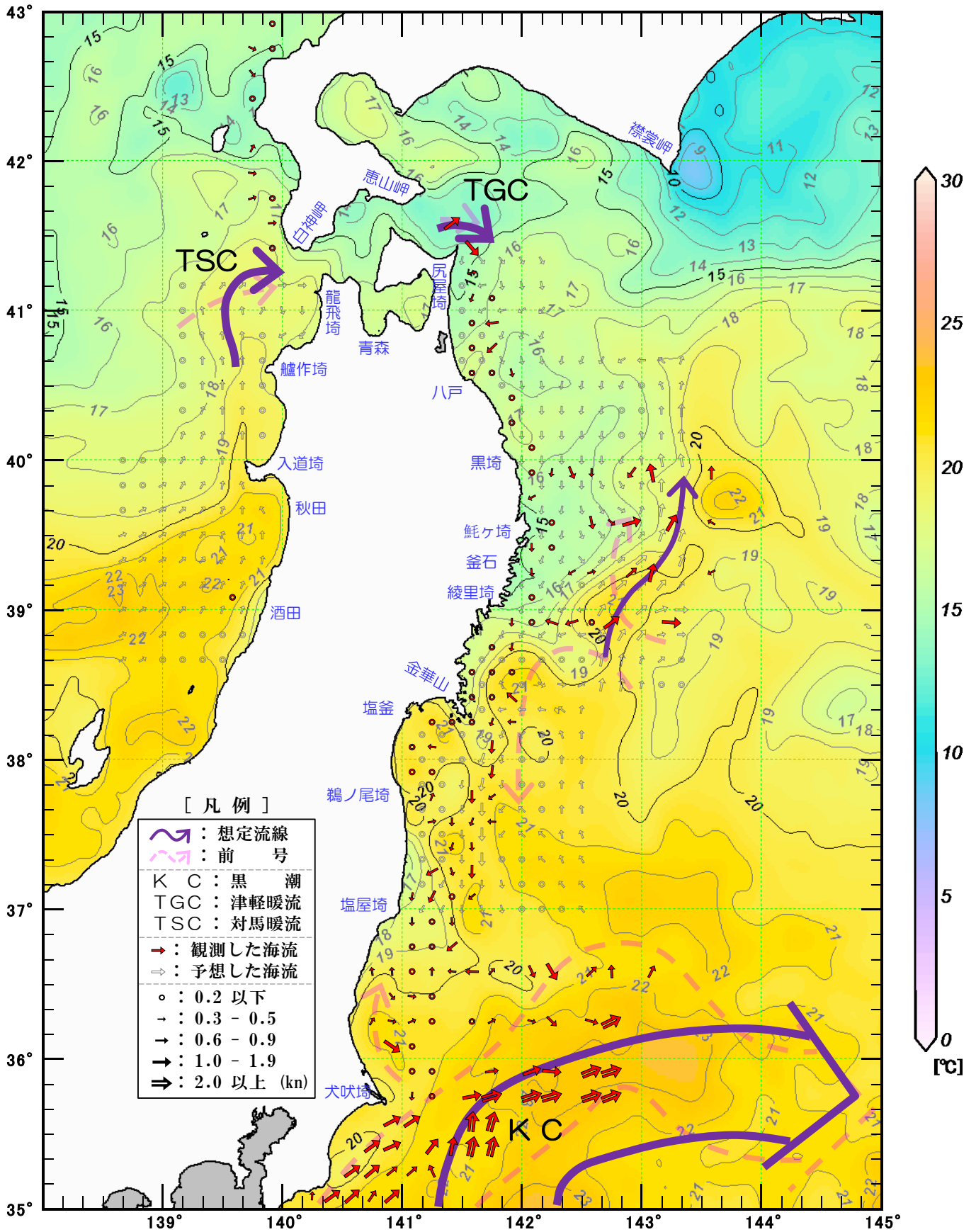
東北地方太平洋沿岸では、霧の多発時期を迎えています。
霧の中での船舶の航行は、衝突や乗揚げなどの海難発生の危険性が高く、より慎重に運航しなければなりません。

このため、第二管区海上保安本部では、霧海難“ゼロ”を目指し、海上における霧の観測体制を確保し、霧情報を航行船舶に対し提供するとともに、霧中における船舶運航の基本ルールの徹底を呼びかけるため「平成23年度霧海難防止対策」を実施しています。

二管区海洋速報第11号 (2011)

【海流 - 水温図】

観測期間 海流：6/10 - 6/23
水温：6/20 - 6/22



※ 水温は、気象衛星NOAAから取得したデータを3日間合成したものに、船舶等から通報された水温を用いて補完処理を行い描画しています。

二管区海洋速報第11号 (2011)

【100m水温図】

観測期間 : 6/10 - 6/22

