

二 管 区

# 海 洋 速 報



2011年第2号

2011年1月21日  
第二管区海上保安本部

観測期間 : 2011年1月7日から1月20日

海 況 : 黒潮 (KC)  
塩屋崎南南東約90海里を東へ  
水温 (表面) …18~19℃台  
対馬暖流 (TSC)  
入道崎西北西約40海里を北東へ  
水温 (表面) …9~10℃台  
津軽暖流 (TGC)  
尻屋崎東方への張り出し位置 …東経141度40分  
水温 (表面) …8~9℃台  
表面水温の前号比 …本州東方海域 北部 1~3℃降温  
南部 1~2℃降温  
…日 本 海 1~2℃降温

資料の出所 : 気象庁  
岩手県水産技術センター 宮城県水産技術総合センター  
福島県水産試験場 茨城県水産試験場  
漁業情報サービスセンター  
海上保安庁 気象衛星NOAA

次号発行予定日 : 2011年2月4日



【問い合わせ先】 第二管区海上保安本部「海の相談室」  
〒985-8507 宮城県塩釜市貞山通3-4-1  
TEL 022-363-0111 (内線2511)

## 【お知らせ】○携帯サイトによる海況情報の提供

携帯サイトの Web ページで提供している海面水温情報に、「三陸周辺海域」が追加されました。

当携帯サイトの情報を閲覧するためには、二次元コード対応携帯電話から、右の二次元コードを読み取ることにより、各サイトへアクセスできます。

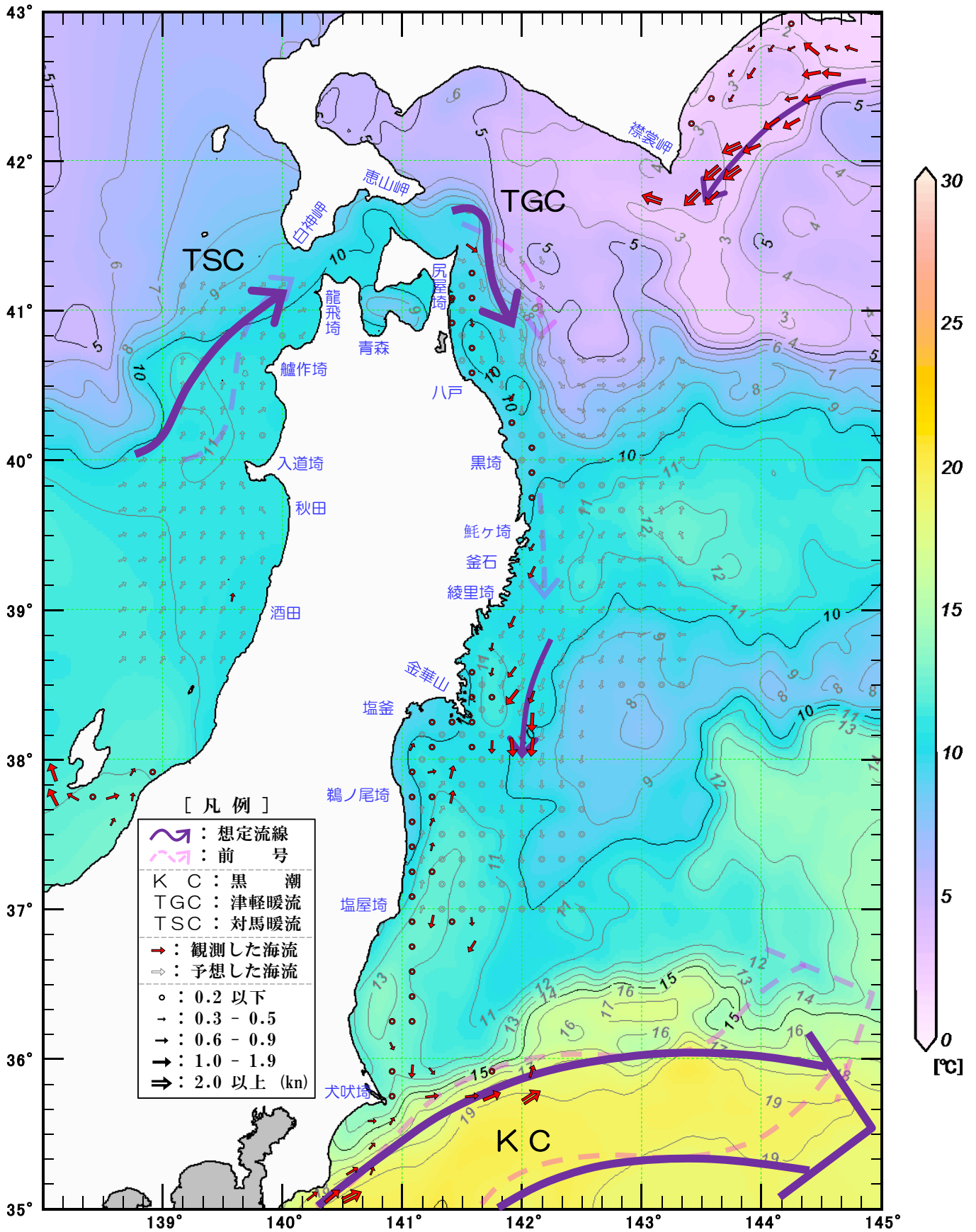
メニュー > 海面水温情報 > 第二管区海域別 > 三陸周辺海域



# 二管区海洋速報第2号 (2011)

## 【海流 - 水温図】

観測期間 海流: 1/7 - 1/20  
水温: 1/17 - 1/19



※ 水温は、気象衛星NOAAから取得したデータを3日間合成したものに、船舶等から通報された水温を用いて補完処理を行い描画しています。