

**【問い合わせ先】**

第十管区海上保安本部 海洋情報部  
監理課長 木之瀬 樹  
TEL 099-250-9800 (内線 2510)



平成27年12月21日  
第十管区海上保安本部

## 平成28年「初日の出」情報！

第十管区海上保安本部では、平成28年元旦の各地における初日の出情報をホームページに掲載しましたので、ご利用下さい。

### 1 管内各地の初日の出

第十管区海上保安本部海洋情報部のホームページに管内（熊本、鹿児島、宮崎）の主な山頂、岬や平地における、初日の出時刻及び方位に関する情報を掲載しています。

<http://www1.kaiho.mlit.go.jp/KAN10/marin/hinode/hinode.html>

### 2 日本各地の初日の出

海上保安庁海洋情報部のホームページにも、日本各地における初日の出時刻が掲載されています。

また、同ホームページからは、知りたい地域の日の出時刻を求めることができます。

<http://www1.kaiho.mlit.go.jp/KOHO/hatsuhi/index.html>

携帯電話でも、閲覧可能です。

<http://www1.kaiho.mlit.go.jp/KOHO/hatsuhi/i/>



QRコードが利用出来る方は、ご利用下さい

【※ QRコードは(株)デンソーウェーブの登録商標です】

※海上保安庁では、船舶の航海のために必要となる航海暦（天測暦・天測略暦）を発行しています。

航海暦には天体（天空にある太陽・月・星などの総称）の位置情報や太陽や月の出没時刻等を掲載しており、この航海暦を作製するためのデータを利用して、平成28年元旦の管内各地における初日の出時刻をホームページに掲載しました。

## 平成28年元旦 管内各地における初日の出情報

地名	時刻	方位	標高	地名	時刻	方位	標高
熊本	7時19分	117度	5m	霧島 (韓国岳)	7時11分	117度	255m
八代	7時19分	117度	5m	宮崎	7時14分	117度	5m
串木野	7時18分	117度	5m	延岡	7時15分	117度	5m
鹿児島	7時17分	117度	5m	種子島 (門倉埼)	7時12分	116度	18m
開聞岳	7時11分	117度	922m	屋久島 (宮之浦岳)	7時06分	116度	1936m
佐多岬	7時14分	117度	68m	奄美	7時14分	116度	5m
都井岬	7時11分	117度	255m	喜界島	7時11分	116度	41m

## (表の見方)

**時刻**：日の出は、太陽の上辺が水平線と接する時刻\*1です。この時刻は、見る場所により若干、前後する場合があります。

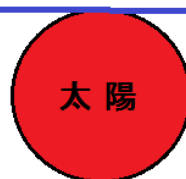
また、時刻は各地の標高を加味していますが、太陽が昇る方角に山や建物などの障害物がある場合には、実際に太陽が見える時刻は遅くなり、山などの高い場所では、標高100mで約2分、400mでは約4分、時刻が早くなります。

開聞岳(922m)で約6分、富士山(3,776m)で約12分早くなります。

\*1 日の出時刻

(太陽の上辺が水平線と接する時刻)

水平線



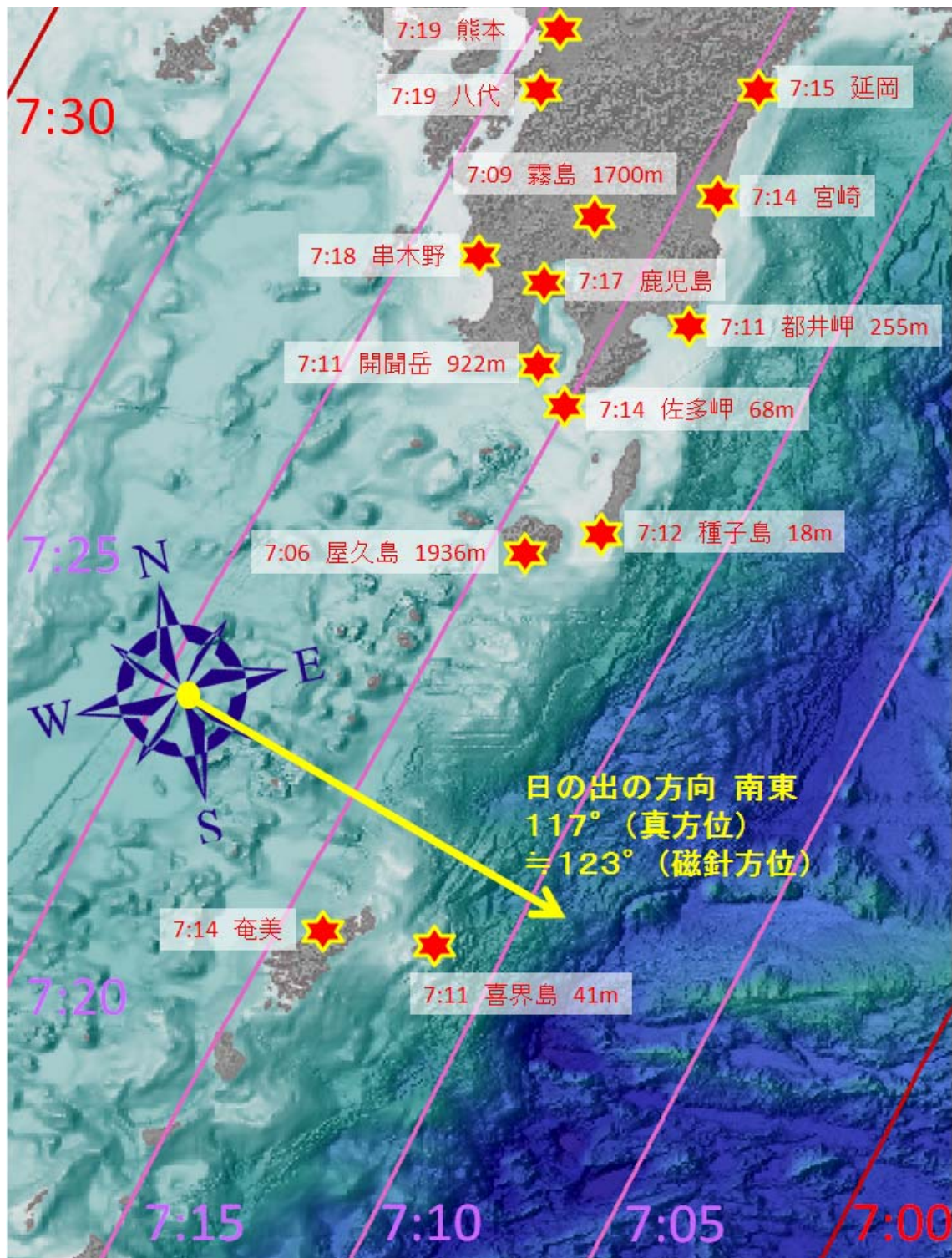
**方位**：太陽の昇る方角は、「方位」として記載しており、北を0度とし、時計回りに360度までの真方位の角度になります。

鹿児島付近でコンパス(磁石)を使った場合の日の出の方角は、コンパスの指す北(磁北)を基準として約6度プラスした123度(117+6)の方角になります。

これは、コンパス(磁石)を使う場合は地方磁気の影響を加味する必要があるためです。

(次頁を参照)

**標高**：地名にある代表的な山頂や岬にある灯台などの標高を示し、そこから太陽を見た場合の時刻となり、それ以外の地点では標高約5mを基準にしております。



管区外の主な地点の初日の出

- ・宗谷岬(本土最北端) 7時11分 123度
- ・富士山(日本最高峰) 6時42分 118度
- ・南鳥島(日本最東端) 5時27分 115度
- ・与那国島(日本最西端) 7時31分 115度
- ・沖ノ鳥島(日本最南端) 6時31分 114度

桜島から昇る初日の出

- 1 鹿児島水族館付近 7時27分頃
- 2 仙巖園(磯庭園) 7時55分頃(山頂付近)
- 3 吉野公園 7時36分頃

