

十管区水路通報

第 23 号

(令和6年6月7日～令和6年6月13日 掲載分)

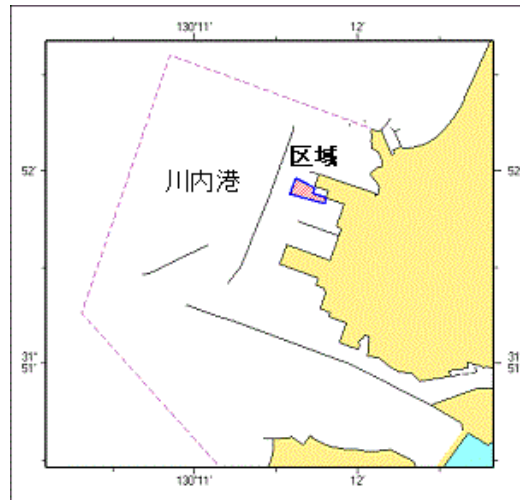
- 第 213項 九州西岸 - 川内港 掘下げ作業実施
- 第 214項 九州南岸 - 佐多岬北西方 救難訓練
- 第 215項 九州西岸 - 甬島列島西北西方 射撃訓練
- 第 216項 九州南岸 - 佐多岬西方 射撃訓練中止
- 第 217項 九州南岸 - 鹿児島湾北部 水中試験
- 第 218項 九州南岸 - 鹿児島湾、桜島沿岸 水路測量
- 第 219項 九州東岸 - 宮崎港 カッターレース
- 第 220項 九州東岸 - 宮崎港 カッター操縦訓練

★6年213項 九州西岸 - 川内港 掘下げ作業実施

作業船による掘下げ作業が実施されている。

期間 令和6年8月30日まで、日出～日没
区域 5地点を結ぶ線及び陸岸により囲まれる区域
(1) 31-51-51N 130-11-48E (岸線上)
(2) 31-51-50N 130-11-48E
(3) 31-51-53N 130-11-35E
(4) 31-51-58N 130-11-37E
(5) 31-51-55N 130-11-44E (岸線上)

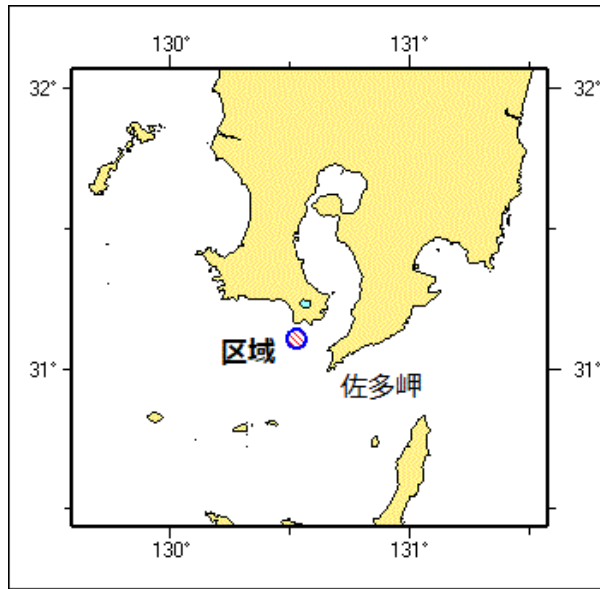
海図 W 1 2 5 4
出所 串木野海上保安部



★6年214項 九州南岸 - 佐多岬北西方 救難訓練

航空機による火工品を使用した救難訓練が実施される。

期間 令和6年6月13日、1130～1230
(予備日25日、1330～1430)
区域 31-06.7N 130-31.5E を中心とする半径2海里の円内
海図 W 2 2 1 - J P 2 2 1 - W 1 2 2 2 - J P 1 2 2 2 - W 1 8 0 - W 1 8 2 A
出所 鹿児島海上保安部



★6年215項 九州西岸 - 甌島列島西北西方 射撃訓練

フォックストロット区域において、自衛艦及び自衛隊航空機による対空射撃及びフレア発射が実施される。

期間 令和6年7月1日、2日（予備日3日）、0800～1700

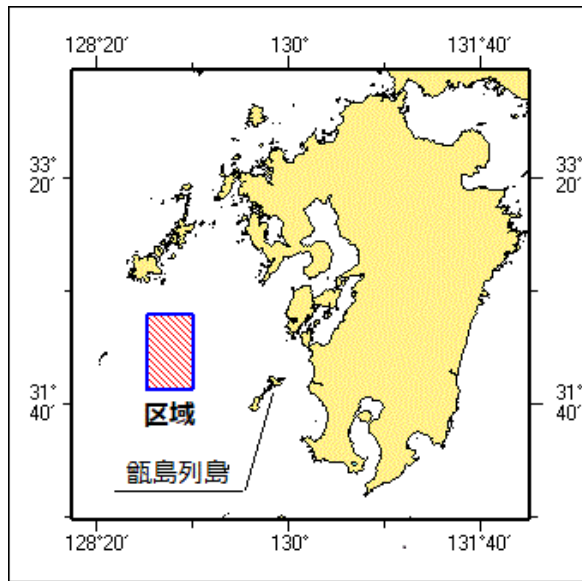
区域 4地点により囲まれる区域

- (1) 32-20-12N 128-45-52E
- (2) 32-20-12N 129-09-52E
- (3) 31-47-12N 129-09-52E
- (4) 31-47-12N 128-45-52E

備考 訓練実施中、実施艦に「B」旗が掲揚される

海図 W213-JP213-W187-JP187-W180-W437

出所 防衛省防衛政策局



★6年216項 九州南岸 - 佐多岬西方 射撃訓練中止

（十管区水路通報6年21号206項削除）

令和6年6月12日（予備日13日）予定の射撃訓練は中止された。

海図 W221-JP221-W1222-JP1222-W180-W182A

出所 十本部警備救難部

★6年217項 九州南岸 - 鹿児島湾北部 水中試験

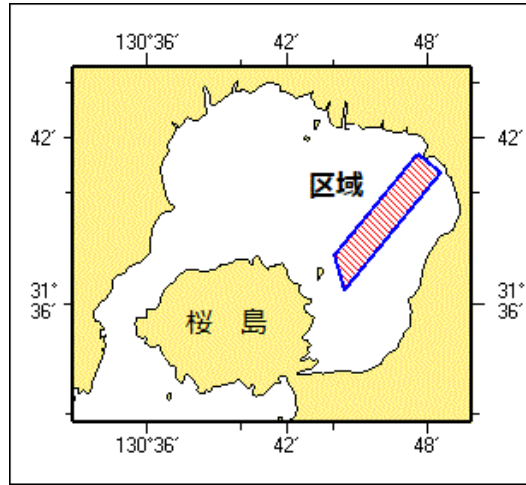
海上自衛隊による水中試験が実施される。

期間 令和6年7月1日～5日、日出～日没

19日～23日、昼夜間

区域 4地点で囲まれる区域
 (1) 31-41-28N 130-47-34E
 (2) 31-40-47N 130-48-33E
 (3) 31-36-31N 130-44-26E
 (4) 31-37-47N 130-44-00E

備考 付近に警戒船を配置
 海図 W 2 2 1 - J P 2 2 1 - W 1 2 2 1 - J P 1 2 2 1
 出所 海上自衛隊佐世保地方総監部

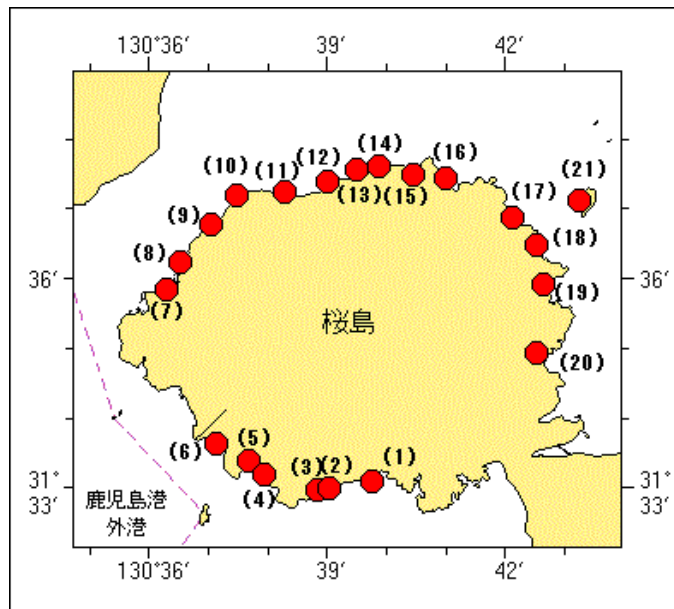


★6年218項 九州南岸 - 鹿児島湾、桜島沿岸 水路測量

作業船による水路測量が実施される。
 期間 令和6年7月1日～9月27日(内10日間)
 区域 21地点付近

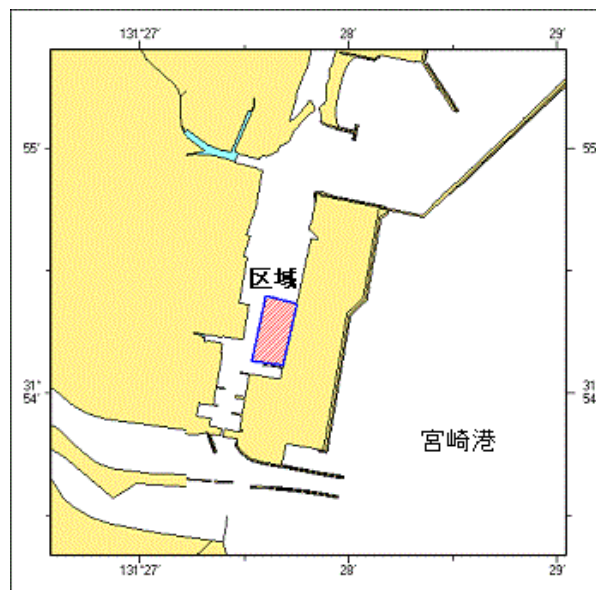
- (1) 31-33-06N 130-39-45E
- (2) 31-32-59N 130-39-02E
- (3) 31-32-58N 130-38-50E
- (4) 31-33-11N 130-37-57E
- (5) 31-33-23N 130-37-40E
- (6) 31-33-38N 130-37-08E
- (7) 31-35-50N 130-36-17E
- (8) 31-36-14N 130-36-31E
- (9) 31-36-47N 130-37-02E
- (10) 31-37-11N 130-37-28E
- (11) 31-37-15N 130-38-17E
- (12) 31-37-23N 130-39-00E
- (13) 31-37-34N 130-39-30E
- (14) 31-37-36N 130-39-53E
- (15) 31-37-29N 130-40-26E
- (16) 31-37-27N 130-40-59E
- (17) 31-36-52N 130-42-07E
- (18) 31-36-29N 130-42-32E
- (19) 31-35-55N 130-42-38E
- (20) 31-34-56N 130-42-31E
- (21) 31-37-07N 130-43-15E

備考 作業船は「白紅白」のえん尾旗を掲揚
 海図 W 2 1 4 A - J P 2 1 4 A - W 2 2 1 - J P 2 2 1
 出所 十本部海洋情報部



★6年219項 九州東岸 - 宮崎港 カッターレース

カッターレースが実施される。
 期間 令和6年6月13日、0900～1500
 区域 4地点及び陸岸により囲まれる区域
 (1) 31-54-07N 131-27-41E (岸線上)
 (2) 31-54-08N 131-27-32E
 (3) 31-54-24N 131-27-36E
 (4) 31-54-22N 131-27-45E (岸線上)
 備考 付近に警戒船を配備
 海図 W1272
 出所 宮崎海上保安部



★6年220項 九州東岸 - 宮崎港 カッター操縦訓練

カッター操縦訓練が実施されている。
 期間 令和6年10月28日まで (毎週月曜日)、1100～1230
 区域 4地点及び陸岸により囲まれる区域
 (1) 31-54-48N 131-27-56E (岸線上)
 (2) 31-54-52N 131-27-57E
 (3) 31-54-48N 131-28-21E
 (4) 31-54-44N 131-28-20E (岸線上)
 備考 付近に警戒船を配備
 海図 W1272
 出所 宮崎海上保安部

