

# 十 管 区 水 路 通 報

## 第 18 号

(令和6年4月26日～令和6年5月9日 掲載分)

- 第170項 九州西岸 - 川内港及び付近 環境調査等
- 第171項 九州西岸 - 串木野港 藻場設置作業
- 第172項 九州南岸 - 佐多岬西方 射撃訓練
- 第173項 九州南岸 - 鹿児島湾、鹿屋港西方 海上試験
- 第174項 九州南岸 - 佐多岬東方 射撃訓練
- 第175項 九州東岸 - 宮崎港 消波ブロック移設作業実施
- 第176項 九州西岸 - 阿久根港 養殖施設設置
- 第177項 九州南岸 - 佐多岬西方 射撃訓練
- 第178項 九州南岸 - 佐多岬西方 射撃訓練
- 第179項 九州南岸 - 鹿児島港、南港区 護岸完成
- 第180項 九州南岸 - 鹿児島港、外港 護岸一部完成
- 第181項 九州東岸 - 外浦港及び付近 海上行事
- 第182項 九州東岸 - 宮崎港 防波堤延長等
- 第183項 南西諸島 - トカラ群島、横当島周辺 海洋調査終了

### ★6年170項 九州西岸 - 川内港及び付近 環境調査等

作業船による環境調査及び流速計が設置される。

1. 作業船及び潜水士による環境調査が実施される。

期 間 令和6年5月2日～31日（予備日を含む）、日出～日没

区 域 5地点及び陸岸により囲まれる区域

- (1) 31-46.7N 130-10.7E（岸線上）
- (2) 31-46.2N 130-10.4E
- (3) 31-47.2N 130-06.4E
- (4) 31-53.3N 130-09.2E
- (5) 31-52.2N 130-12.4E（岸線上）

備 考 潜水作業中、国際信号旗「A」旗を掲揚

2. 流速計が設置される。

期 間 令和6年5月2日～18日（予備日19日～31日）

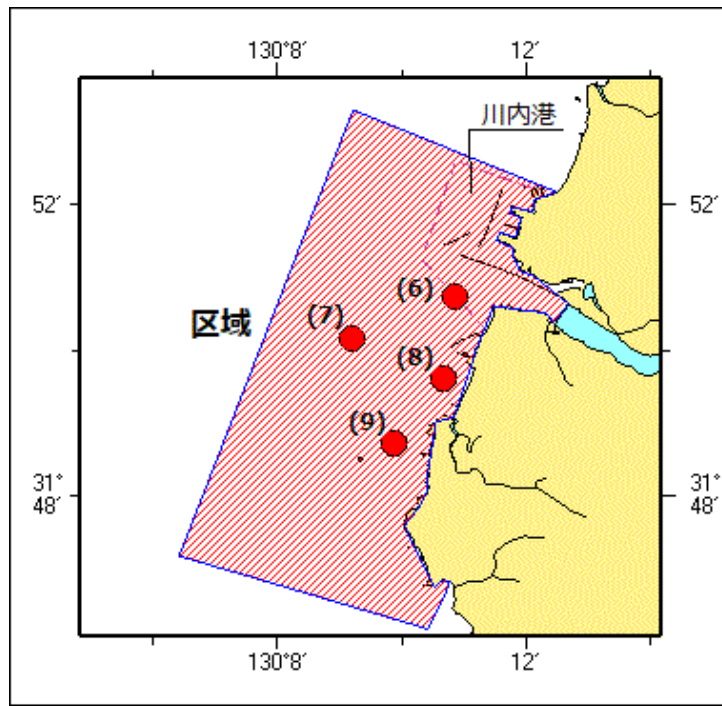
位 置 4地点

- (6) 31-50.7N 130-10.9E
- (7) 31-50.2N 130-09.2E
- (8) 31-49.6N 130-10.7E
- (9) 31-48.7N 130-09.9E

備 考 設置位置を灯付浮標（黄色、4秒1閃）、紅白旗及びレーダー反射器で表示

海 図 W1254-W206-W207

出 所 串木野海上保安部



★6年171項 九州西岸 - 串木野港 藻場設置作業

潜水士及び作業船による藻場設置作業が実施される。

期 間 令和6年5月14日～令和7年3月31日

区域1 4地点及び陸岸により囲まれる区域

- (1) 31-42-41.2N 130-15-33.4E (防波堤上)
- (2) 31-42-41.2N 130-15-34.0E
- (3) 31-42-40.3N 130-15-33.8E
- (4) 31-42-40.4N 130-15-33.2E (防波堤上)

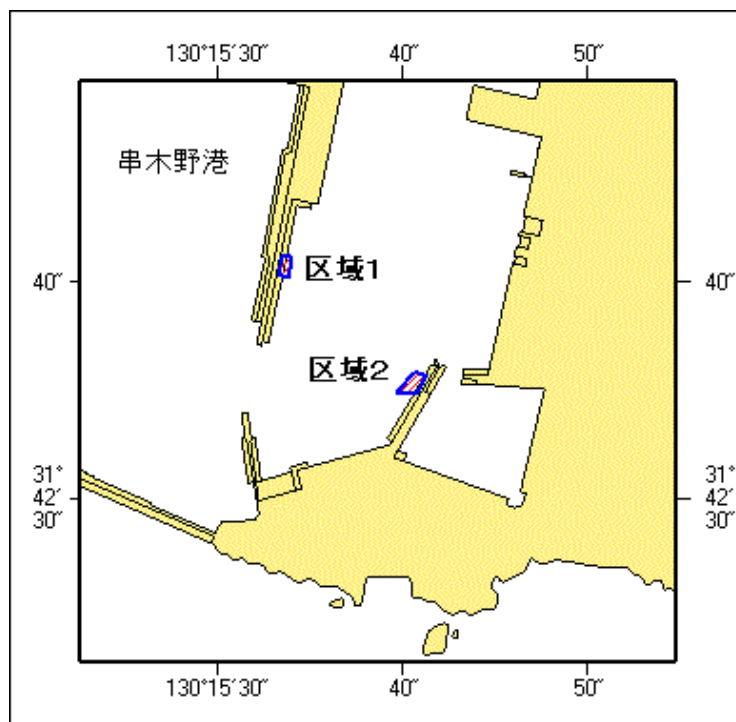
区域2 4地点により囲まれる区域

- (5) 31-42-35.9N 130-15-40.6E
- (6) 31-42-35.7N 130-15-41.2E
- (7) 31-42-34.9N 130-15-40.7E
- (8) 31-42-34.9N 130-15-39.6E

備 考 付近に警戒船を配置  
潜水作業中、国際信号旗「A」旗を掲揚

海 図 W184(分図「串木野港」)

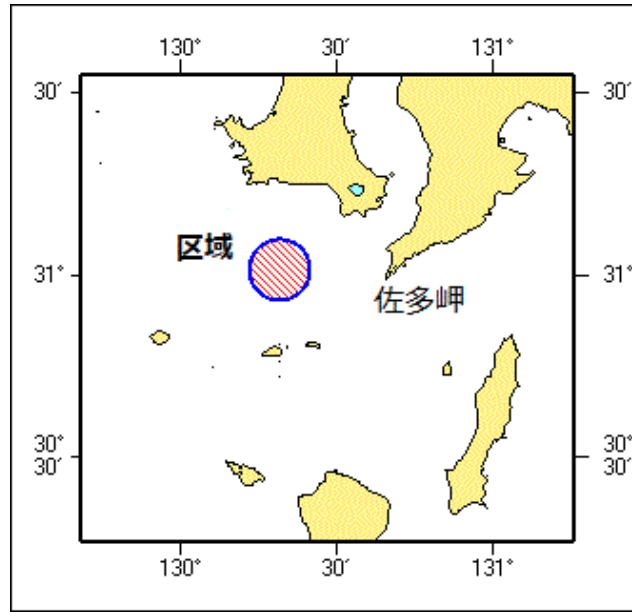
出 所 串木野海上保安部



★6年172項 九州南岸 - 佐多岬西方 射撃訓練

巡視船による射撃訓練が実施される。

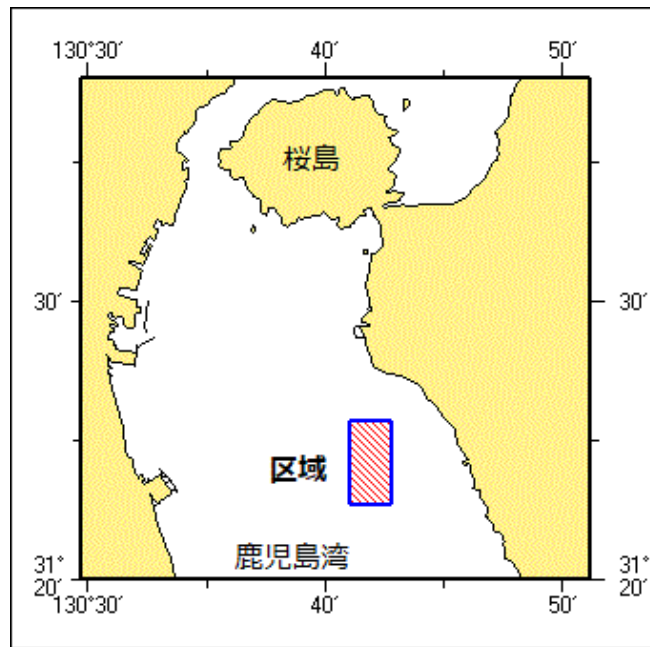
期間 令和6年5月14日（予備日16日）、0730～1800  
区域 31-01N 130-19Eを中心とする半径5海里の円内  
備考 訓練中、紅色閃光灯を点灯し、国際信号旗「UY」及び「NE4」旗を掲揚  
海図 W 2 2 1 - J P 2 2 1 - W 1 2 2 2 - J P 1 2 2 2 - W 1 8 0 - W 1 8 2 A  
出所 十本部警備救難部



★6年173項 九州南岸 - 鹿児島湾、鹿屋港西方 海上試験

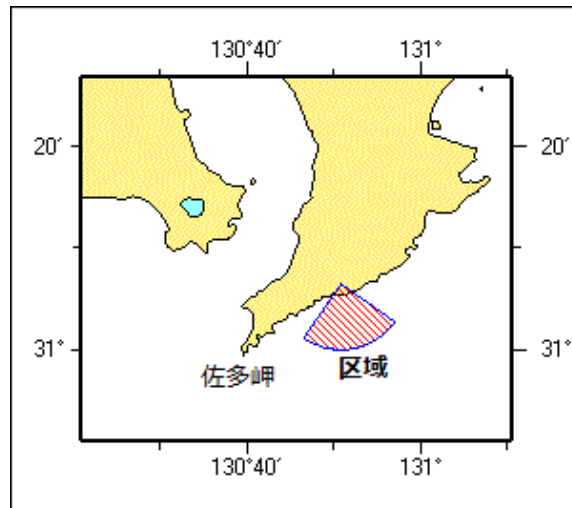
測量船「いそしお」(27トン)による海上試験が実施される。

期間 令和6年5月13日～17日（内1日）、日出～日没  
区域 4地点により囲まれる区域  
(1) 31-25.7N 130-41.0E  
(2) 31-25.7N 130-42.7E  
(3) 31-22.7N 130-42.7E  
(4) 31-22.7N 130-41.0E  
備考 船尾から観測機器を曳航する  
海図 W 2 2 1 - J P 2 2 1 - W 1 2 2 1 - J P 1 2 2 1  
出所 十本部海洋情報部



★6年174項 九州南岸 - 佐多岬東方 射撃訓練

陸上自衛隊ヘリコプター等による水上射撃及び陸上からの対空射撃訓練が実施される。  
 期間 令和6年5月25日～9月10日、0600～1600  
 区域 31-06-33N 130-50-47E の地点を中心とする半径12kmの円のうち、  
 方位125°～215°の扇形海面  
 備考 訓練中、陸上の射撃場にある赤色回転灯を点灯し、紅白吹き流しを掲揚する  
 訓練中、警戒船を配置  
 海図 W221-JP221-W1221-JP1221  
 出所 陸上自衛隊国分駐屯地

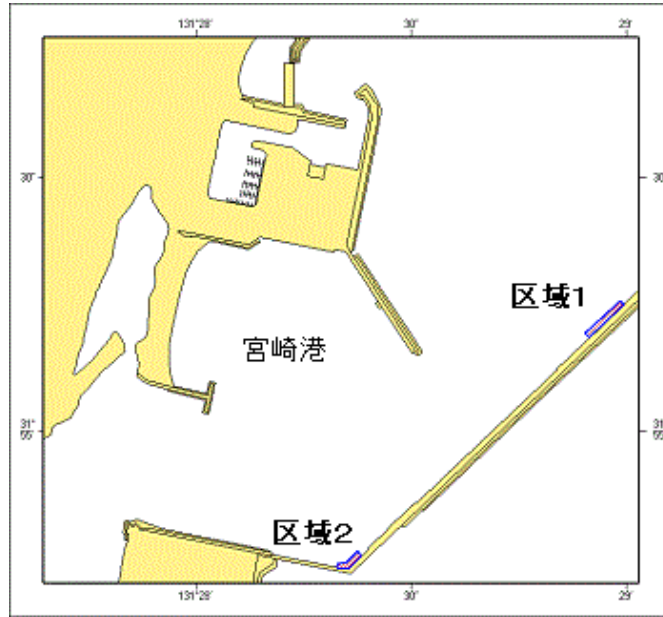


★6年175項 九州東岸 - 宮崎港 消波ブロック移設作業実施

潜水士及び起重機船による消波ブロック移設作業が実施される。  
 期間 令和6年5月20日～7月20日、日出～日没  
 (消波ブロック撤去)  
 区域1 4地点及び陸岸により囲まれる区域  
 (1) 31-55-11.1N 131-28-54.7E (防波堤上)  
 (2) 31-55-11.6N 131-28-54.2E  
 (3) 31-55-15.4N 131-28-59.0E  
 (4) 31-55-15.0N 131-28-59.6E (防波堤上)  
 (消波ブロック設置)  
 区域2 5地点及び陸岸により囲まれる区域  
 (5) 31-54-43.9N 131-28-19.7E (防波堤上)

- (6) 31-54-44.4N 131-28-19.7E
- (7) 31-54-44.4N 131-28-20.9E
- (8) 31-54-45.9N 131-28-22.5E
- (9) 31-54-45.2N 131-28-23.0E (防波堤上)

備考 付近に警戒船を配置  
 潜水作業中、国際信号旗「A」旗を掲揚  
 海図 W1272  
 出所 宮崎海上保安部

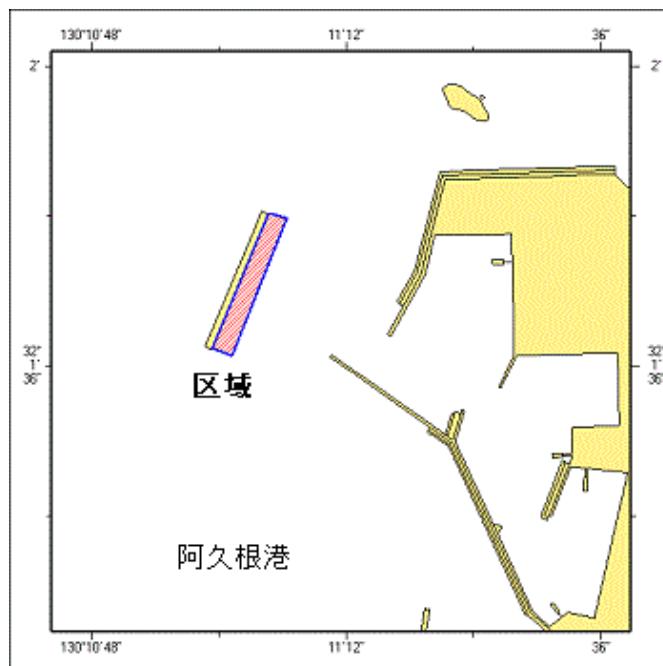


★6年176項九州西岸 - 阿久根港 養殖施設設置

いか養殖施設が設置されています。

- 期間 令和6年7月31日まで  
 区域 4地点及び陸岸により囲まれる区域
- (1) 32-01-48N 130-11-05E (防波堤上)
  - (2) 32-01-48N 130-11-06E
  - (3) 32-01-37N 130-11-01E
  - (4) 32-01-37N 130-10-59E (防波堤上)

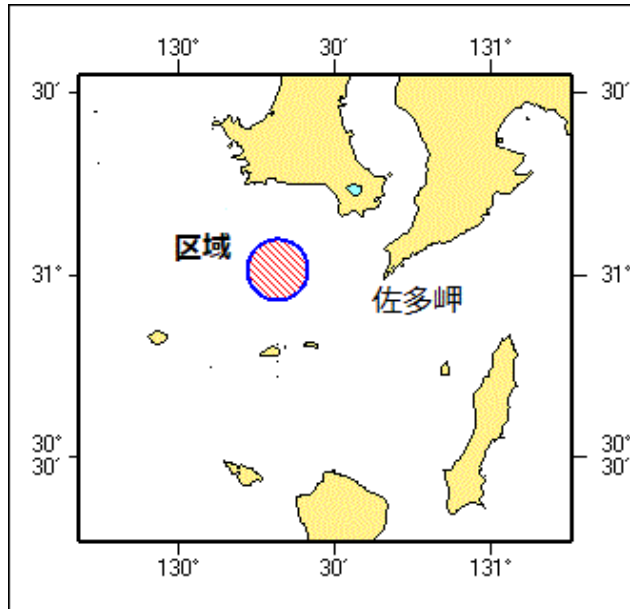
備考 作業中、付近に警戒船を配置  
 設置区域を灯付浮標で表示  
 海図 W192 (阿久根港)  
 出所 串木野海上保安部



★6年177項 九州南岸 - 佐多岬西方 射撃訓練

巡視船による射撃訓練が実施される。

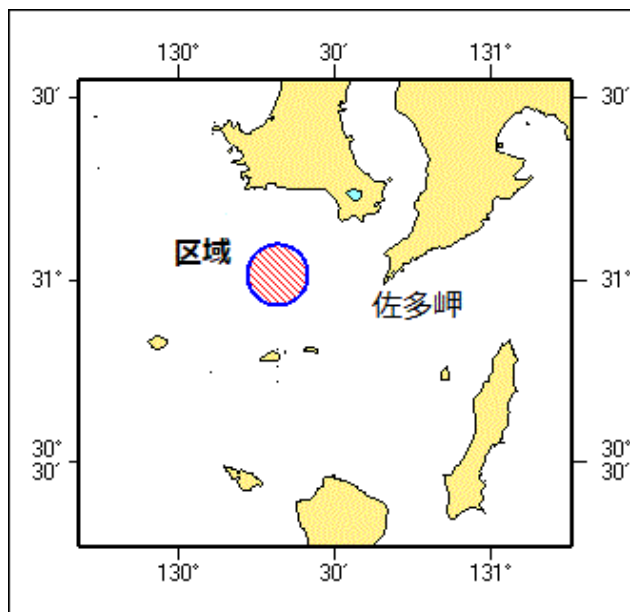
期間 令和6年5月20日（予備日21日）、0800～1930  
区域 31-01N 130-19Eを中心とする半径5海里の円内  
備考 訓練中、紅色閃光灯を点灯し、国際信号旗「UY」及び「NE4」旗を掲揚  
海図 W221-JP221-W1222-JP1222-W180-W182A  
出所 十本部警備救難部



★6年178項 九州南岸 - 佐多岬西方 射撃訓練

巡視船による射撃訓練が実施される。

期間 令和6年5月23日（予備日24日）、0800～1630  
区域 31-01N 130-19Eを中心とする半径5海里の円内  
備考 訓練中、紅色閃光灯を点灯し、国際信号旗「UY」及び「NE4」旗を掲揚  
海図 W221-JP221-W1222-JP1222-W180-W182A  
出所 十本部警備救難部



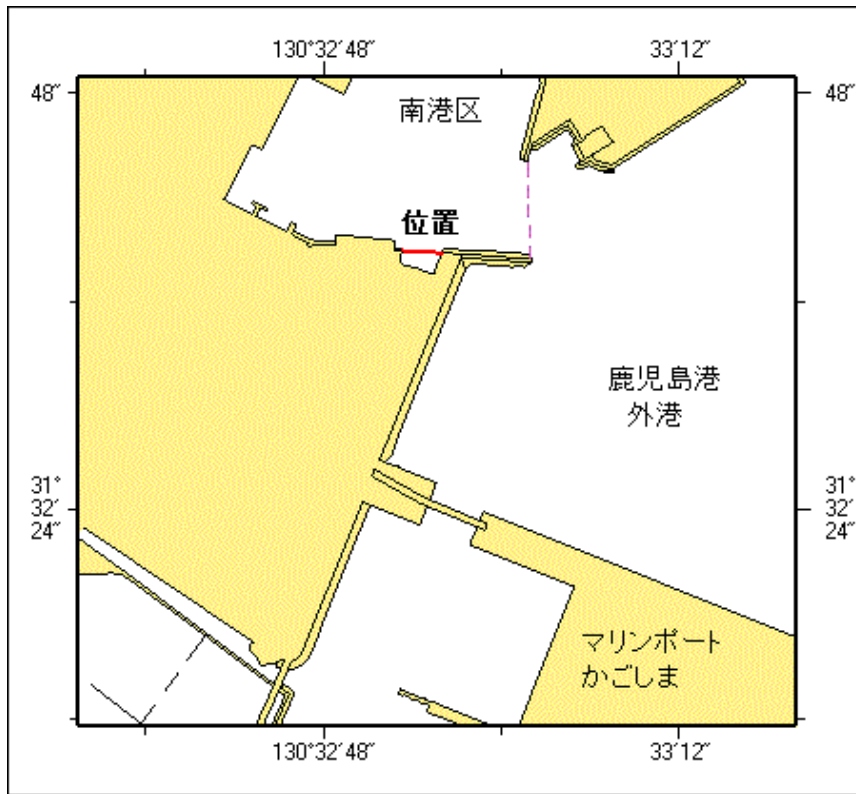
★6年179項 九州南岸 - 鹿児島港、南港区 護岸完成



下記位置に護岸が完成した。

位置 2地点を結ぶ線上  
(1) 31-32-39.0N 130-32-53.2E (岸線角)  
(2) 31-32-38.9N 130-32-56.0E (岸線角)

海図 W 2 1 4 A - J P 2 1 4 A  
出所 十本部海洋情報部

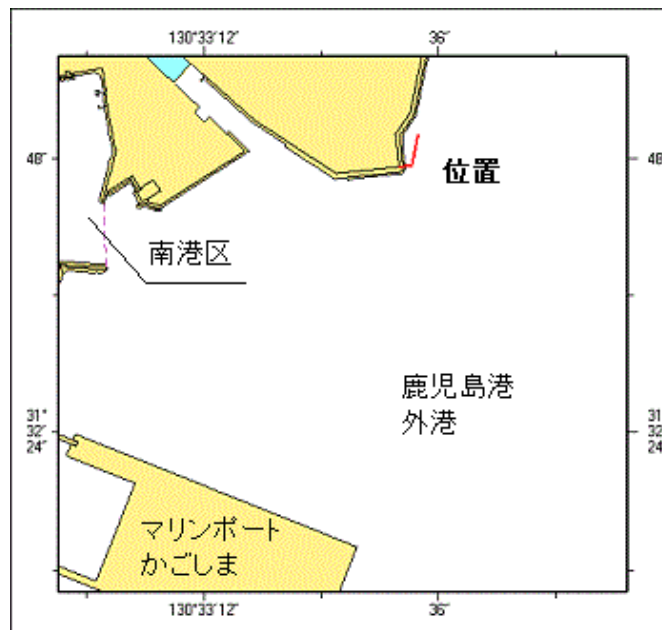


★6年180項 九州南岸 - 鹿児島港、外港 護岸一部完成

護岸が一部完成した。

位置 2地点を結ぶ線上 (幅約7m)  
(1) 31-32-50.2N 130-33-33.8E  
(2) 31-32-47.4N 130-33-33.2E  
(3) 31-32-47.3N 130-33-31.9E (岸線上)

海図 W 2 1 4 A - J P 2 1 4 A  
出所 十本部海洋情報部



## ★6年181項 九州東岸 - 外浦港及び付近 海上行事

シーカヤック大会が実施される。

期 間 令和6年5月26日、0900~1200

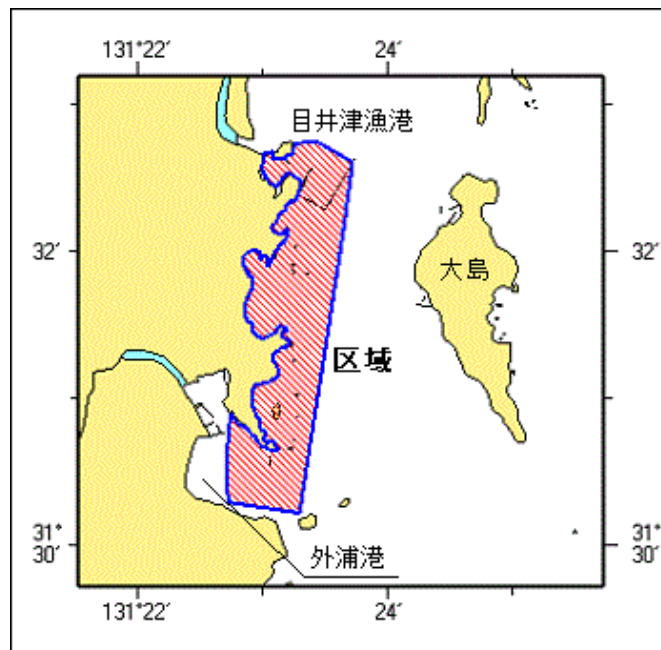
区 域 6地点及び陸岸により囲まれる区域

- |     |           |            |       |
|-----|-----------|------------|-------|
| (1) | 31-32-44N | 131-23-15E | (岸線上) |
| (2) | 31-32-45N | 131-23-25E |       |
| (3) | 31-32-37N | 131-23-43E |       |
| (4) | 31-30-14N | 131-23-17E |       |
| (5) | 31-30-18N | 131-22-43E |       |
| (6) | 31-30-54N | 131-22-44E | (岸線上) |

備 考 付近に警戒船を配置  
区域内に浮標を設置  
5月25日に浮標の設置作業及びシーカヤックの試走が行われる

海 図 W 1 8 1 (油津港及外浦港)

出 所 宮崎海上保安部



## ★6年182項 九州東岸 - 宮崎港 防波堤延長等

防波堤延長及び消波ブロックが設置された。

(防波堤延長)

位置 1 2地点を結ぶ線上(幅5m)

- |     |             |              |           |
|-----|-------------|--------------|-----------|
| (1) | 31-55-58.8N | 131-28-25.3E |           |
| (2) | 31-55-59.1N | 131-28-22.0E | (既設防波堤先端) |

(消波ブロック設置)

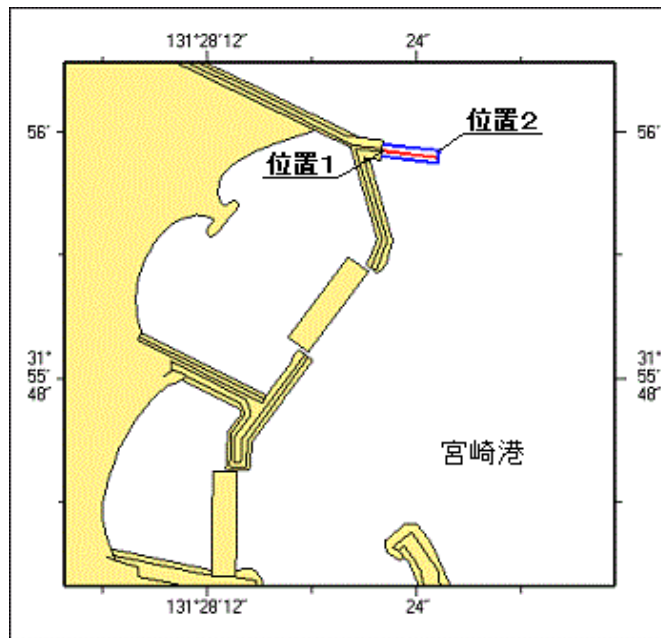
位置 2 4地点を結ぶ線上(幅約10m)

- |     |             |              |              |
|-----|-------------|--------------|--------------|
| (3) | 31-55-59.4N | 131-28-22.0E | (既設消波ブロック先端) |
| (4) | 31-55-59.1N | 131-28-25.3E |              |
| (5) | 31-55-58.5N | 131-28-25.2E |              |
| (6) | 31-55-58.9N | 131-28-22.0E | (既設消波ブロック先端) |

海 図 W 1 2 7 2

出 所 十本部海洋情報部





★6年183項 南西諸島 - トカラ群島、横当島周辺 海洋調査終了

(十管区水路通報6年14号139項削除)

自律型海洋観測装置(長さ約3m)による海洋調査は終了した。

海図 W231-W182A-W437-W1002-W1072-W210-FW210  
出所 十本部海洋情報部