

十管区水路通報

第 10 号

(令和6年3月1日～令和6年3月7日 掲載分)

- 第 100項 九州西岸 - 甌島列島西北西方 射撃訓練
- 第 101項 九州西岸 - 川内港 ケーソン仮置作業等
- 第 102項 九州南岸 - 佐多岬西方 射撃訓練
- 第 103項 九州東岸 - 志布志港 ケーソン仮置作業等
- 第 104項 九州東岸 - 内海港 導灯光達距離変更(予告)
- 第 105項 南西諸島 - 種子島南東方 フレア発射訓練
- 第 106項 南西諸島 - 奄美大島、笠利湾 導灯光達距離変更(予告)
- 第 107項 南西諸島 - 沖永良部島、伊延港 導灯光達距離変更(予告)
- 第 108項 南西諸島 - 沖繩島東方 射撃訓練

★6年100項 九州西岸 - 甌島列島西北西方 射撃訓練

フォックストロット区域において、自衛艦による水上射撃及び対空射撃が実施される。

期間 令和6年3月27日、0800～1600

区域 4地点により囲まれる区域

(1) 32-20-12N 128-45-52E

(2) 32-20-12N 129-09-52E

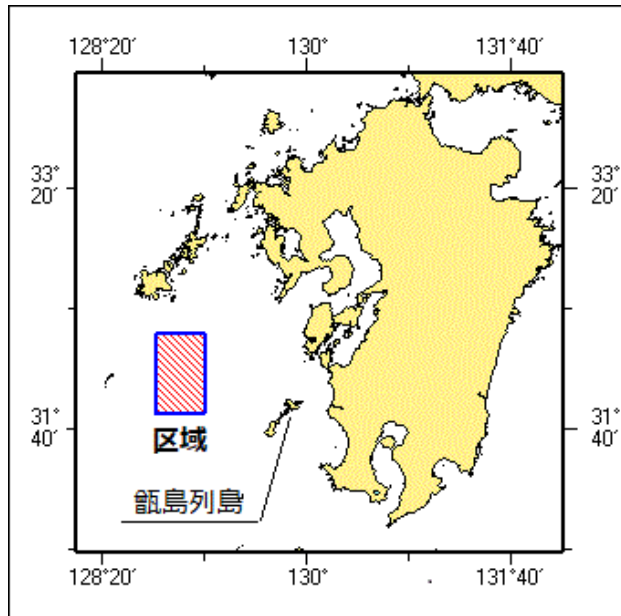
(3) 31-47-12N 129-09-52E

(4) 31-47-12N 128-45-52E

備考 訓練実施中、実施艦に「B」旗が掲揚される

海図 W 2 1 3 - J P 2 1 3 - W 1 8 7 - J P 1 8 7 - W 1 8 0 - W 4 3 7

出所 防衛省海上幕僚監部



★6年101項 九州西岸 - 川内港 ケーソン仮置作業等

潜水士及び起重機船によるケーソン進水、曳航及び仮置作業が実施される。

期間 令和6年3月10日～20日

(ケーソン進水)

区域 1 4地点により囲まれる区域

(1) 31-51-27N 130-11-45E

(2) 31-51-14N 130-11-43E

(3) 31-51-19N 130-11-24E

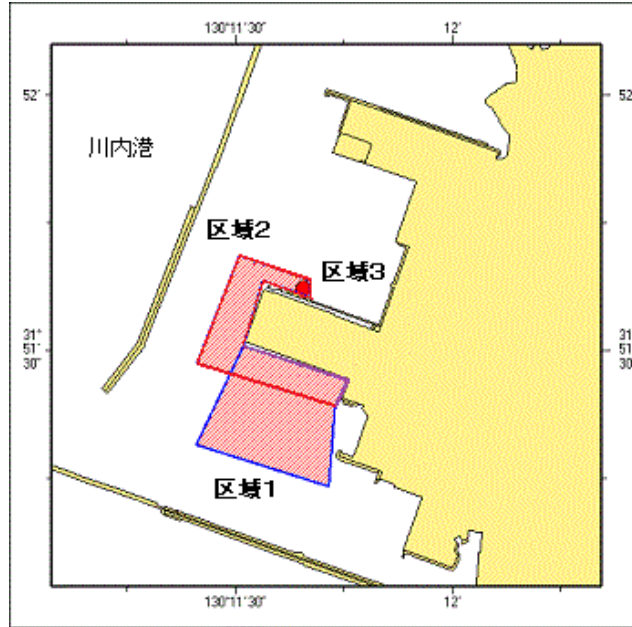
(4) 31-51-31N 130-11-31E

(ケーソン曳航)

- 区域2 6地点を結ぶ線及び陸岸により囲まれる区域
- (5) 31-51-27N 130-11-44E (岸線上)
 - (6) 31-51-24N 130-11-44E
 - (7) 31-51-29N 130-11-25E
 - (8) 31-51-41N 130-11-31E
 - (9) 31-51-38N 130-11-41E
 - (10) 31-51-36N 130-11-40E (岸線上)

(ケーソン仮置)

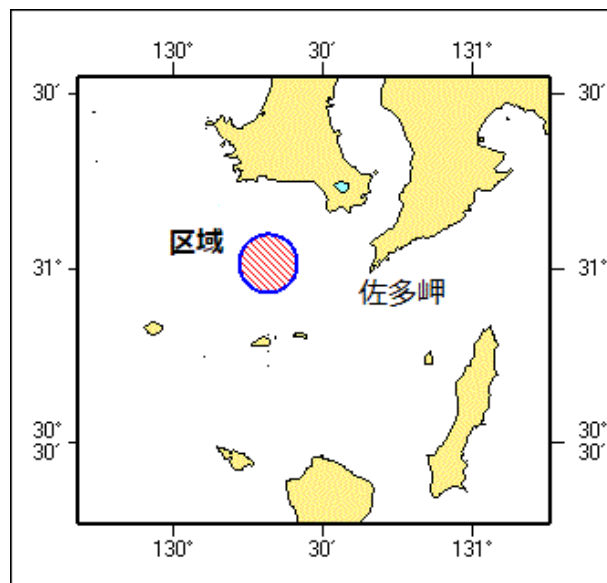
- 区域3 (11) 31-51-37N 130-11-39E 付近
- 備考 付近に警戒船を配置
潜水作業中、国際信号旗「A」を掲揚
- 海図 W1254
- 出所 串木野海上保安部



★6年102項 九州南岸 - 佐多岬西方 射撃訓練

巡視船による射撃訓練が実施される。

- 期間 令和6年3月17日、0600~1330
- 区域 31-01N 130-19Eを中心とする半径5海里の円内
- 備考 訓練中、紅色閃光灯を点灯し、国際信号旗「UY」及び「NE4」旗を掲揚
- 海図 W221-JP221-W1222-JP1222-W180-W182A
- 出所 十本部警備救難部



★6年103項 九州東岸 - 志布志港 ケーソン仮置作業等

潜水士及びフローティングドックによるケーソン製作、進水及び仮置作業が実施される。

期間 令和6年3月25日～4月5日（内3日間）

（ケーソン製作）

- 区域1 4地点により囲まれる区域
- (1) 31-27-32N 131-05-28E
 - (2) 31-27-28N 131-05-24E
 - (3) 31-27-31N 131-05-20E
 - (4) 31-27-35N 131-05-24E

（ケーソン進水）

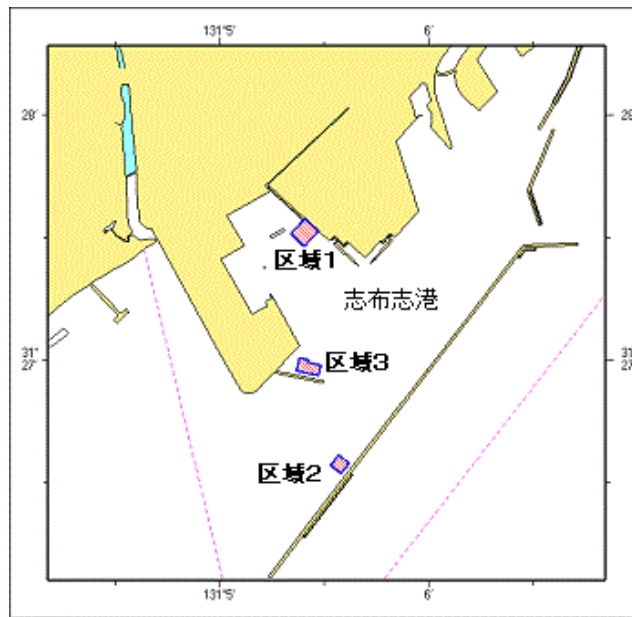
- 区域2 (5) 31-26-35N 131-05-34E を中心とする半径50mの円内

（ケーソン仮置）

- 区域3 4地点により囲まれる区域
- (6) 31-27-01N 131-05-23E
 - (7) 31-26-59N 131-05-29E
 - (8) 31-26-56N 131-05-28E
 - (9) 31-26-57N 131-05-22E

備考 付近に警戒船を配置
潜水作業中、国際信号旗「A」を掲揚
区域2にフローティングドックが停泊する

海図 出所 W 1 2 5 7
志布志海上保安署



★6年104項 九州東岸 - 内海港 導灯光達距離変更（予告）

下記導灯は光度及び光達距離が変更される。

1. 「内海港導灯（前灯）」（灯台表第一巻、6733）（31-45.4N 131-28.2E）

変更予定 令和6年3月中旬
光度 (変更前)実効光度830カンデラ
(変更後)実効光度5200カンデラ
光達距離 (変更前)8.5海里
(変更後)11.5海里

2. 「内海港導灯（後灯）」（灯台表第一巻、6734）（31-45.4N 131-28.2E）

変更予定 令和6年3月中旬
光度 (変更前)実効光度830カンデラ
(変更後)実効光度5200カンデラ
光達距離 (変更前)8.5海里
(変更後)12.5海里

海図 出所 W 1 8 1（内海港付近）
十本部交通部

★6年105項 南西諸島 - 種子島南東方 フレア発射訓練

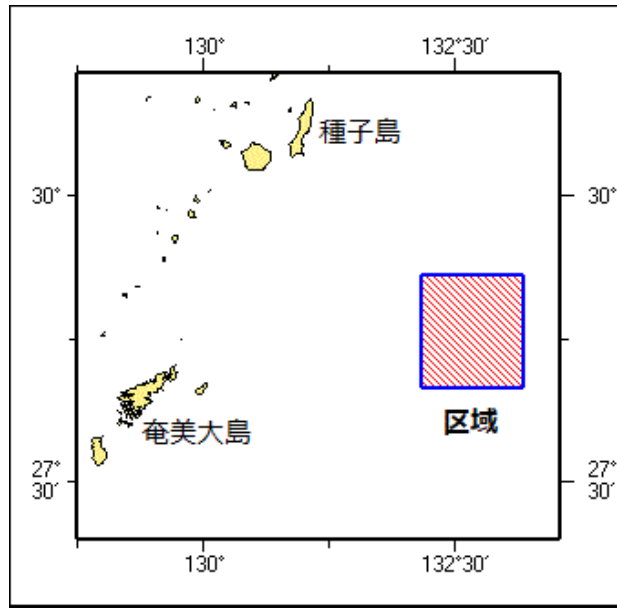
自衛隊航空機によるフレア発射訓練が実施される。

期間 令和6年3月18日（予備日19日）、0930～1630

区域 4地点により囲まれる区域

- (1) 29-20-00N 132-10-00E
- (2) 29-20-00N 133-10-00E
- (3) 28-20-00N 133-10-00E
- (4) 28-20-00N 132-10-00E

海 図 所 W 2 4 7 - W 1 0 7 2 - W 2 1 0 - F W 2 1 0
防衛省海上幕僚監部



★6年106項 南西諸島 - 奄美大島、笠利湾 導灯光達距離変更 (予告)

下記導灯は光度及び光達距離が変更される。

1. 「赤木名港導灯(前灯)」(灯台表第一巻、6937.5)(28-26.7N 129-39.7E)

変更予定 令和6年3月下旬
光 度 (変更前)実効光度830カンデラ
(変更後)実効光度5200カンデラ
光達距離 (変更前)8.5海里
(変更後)12.0海里

2. 「赤木名港導灯(後灯)」(灯台表第一巻、6937.51)(28-26.6N 1129-39.7E)

変更予定 令和6年3月下旬
光 度 (変更前)実効光度830カンデラ
(変更後)実効光度5200カンデラ
光達距離 (変更前)8.5海里
(変更後)12.5海里

海 図 所 W 2 4 5 - W 2 2 5
出 所 十本部交通部

★6年107項 南西諸島 - 沖永良部島、伊延港 導灯光達距離変更 (予告)

「伊延港導灯(前灯)」(灯台表第一巻、6968.5)(27-24.9N 128-38.6E)及び
「伊延港導灯(後灯)」(灯台表第一巻、6968.51)(27-24.8N 128-38.6E)は、
光度及び光達距離が変更される。

変更予定 令和6年3月下旬
光 度 (変更前)実効光度830カンデラ
(変更後)実効光度5200カンデラ
光達距離 (変更前)8.5海里
(変更後)12.5海里

海 図 所 W 1 8 3 (伊延港)
出 所 十本部交通部

★6年108項 南西諸島 - 沖縄島東方 射撃訓練

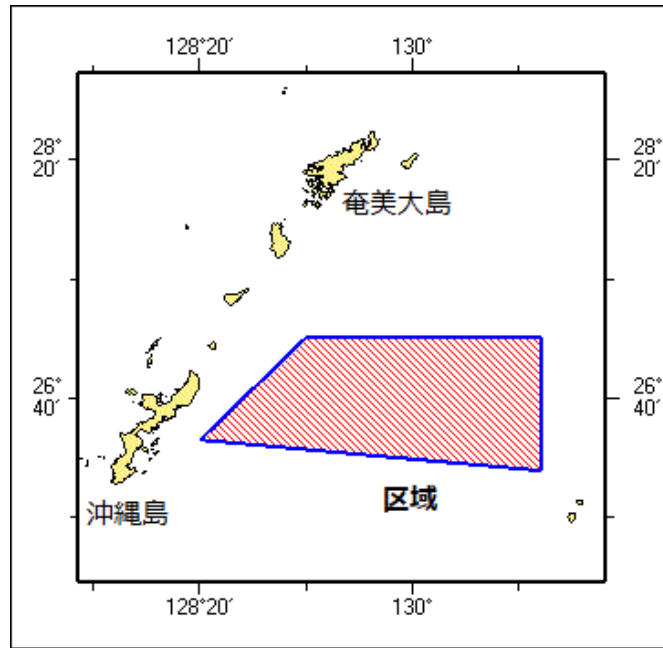
ホテル・ホテル区域において、自衛艦による水上射撃、対空射撃及び対潜ロケット射撃が実施される。

期 間 令和6年3月24日、25日(予備日26日)、0600~2000
区 域 4地点により囲まれる区域

- (1) 26-23-14N 128-19-53E
- (2) 27-06-14N 129-09-52E
- (3) 27-06-14N 130-59-52E
- (4) 26-10-15N 130-59-52E

備考
海図
出所

訓練実施中、実施艦に「B」旗が掲揚される
W 2 2 6 - J P 2 2 6 - W 1 8 2 B - W 1 2 0 3
防衛省海上幕僚監部



電子海図等の利用実態に関する アンケートご協力をお願い

現在、世界の船舶では海のDX（デジタル・トランスフォーメーション）が進む中、海上保安庁においても次世代の電子海図の刊行準備などを進めています。

準備の一環として、皆様の電子海図や紙海図、アプリケーション等の利用状況を把握するため、電子海図等の利用実態オンライン調査を実施いたします。

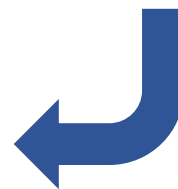
つきましては、以下のQRコードよりアンケートにアクセスいただき、調査のご協力をお願いします。所要時間は**5分程度**です。

アンケート実施期間：2024年2月20日～3月31日



©JCGF

ご協力よろしくお願いします!
アンケートはこちらから



URL: <https://forms.office.com/r/nb1UKzxeZC>

※アンケートの回答は、特定の個人が識別できる情報として公表されることはありません。

<問い合わせ先>

海上保安庁海洋情報部情報利用推進課

第十管区海上保安本部海洋情報部監理課

電話番号：03-3595-3614

電話番号：099-250-9800(代)

(内線：2510)