

十 管 区 水 路 通 報

第 7 号

(令和6年2月9日～令和6年2月15日 掲載分)

- [第 65項 九州西岸 - 八代港付近 浅所及び水中障害物存在](#)
- [第 66項 九州西岸 - 甬島列島西北西方 爆撃訓練](#)
- [第 67項 九州西岸 - 甬島列島西北西方 射撃訓練](#)
- [第 68項 九州西岸 - 甬島列島北方 射撃訓練](#)
- [第 69項 九州西岸 - 串木野港 フローティングドック係留](#)
- [第 70項 九州南岸 - 鹿児島港、外港 橋脚存在](#)
- [第 71項 九州南岸 - 鹿児島湾北部 水中試験](#)
- [第 72項 九州東岸 - 宮崎港 小型船舶操縦訓練](#)
- [第 73項 九州東岸 - 宮崎港 特殊小型船舶操縦訓練](#)
- [第 74項 九州東岸 - 宮崎港 特殊小型船舶操縦訓練](#)
- [第 75項 九州東岸 - 都井岬東方 射撃訓練](#)
- [第 76項 南西諸島 - トカラ群島、中之島東方 照明弾発射訓練](#)
- [第 77項 南西諸島 - 種子島南東方 フレア発射訓練](#)
- [第 78項 南西諸島 - 奄美大島北方 射撃訓練](#)
- [第 79項 南西諸島 - 沖繩島北西方 射撃訓練](#)
- [第 80項 南西諸島 - 沖繩島東方 射撃訓練](#)
- [第 81項 九州南岸 - 佐多岬西方 射撃訓練](#)

★ 6年65項 九州西岸 - 八代港付近 浅所及び水中障害物存在

下記位置に浅所及び水中障害物が存在する。

(浅所存在)

位 置 (1) 32-31-51.7N 130-29-07.7E (水深約9.5m)

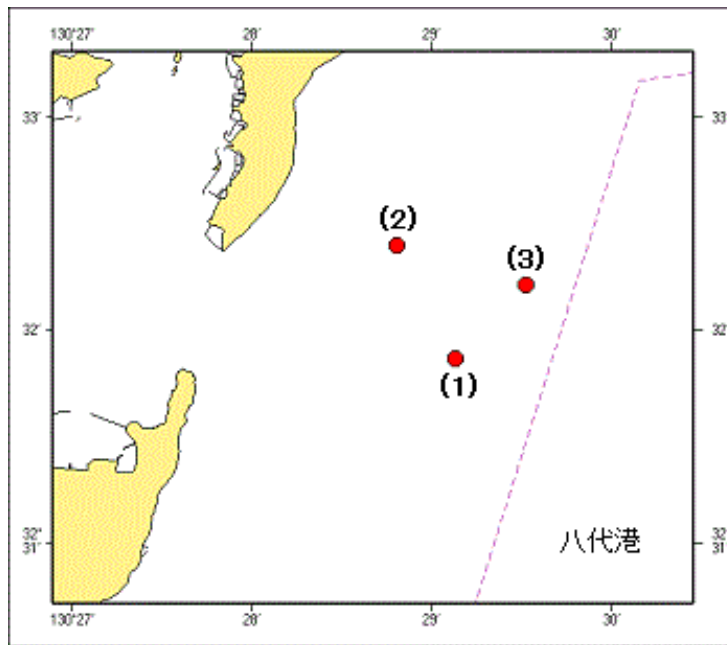
(水中障害物存在)

位 置 2地点

(2) 32-32-23.8N 130-28-48.5E (水深約7.8m)

(3) 32-32-12.8N 130-29-31.6E (水深約9.7m)

海 図 W 1 2 4 3
出 所 十本部海洋情報部



★ 6年66項 九州西岸 - 甕島列島西北西方 爆撃訓練

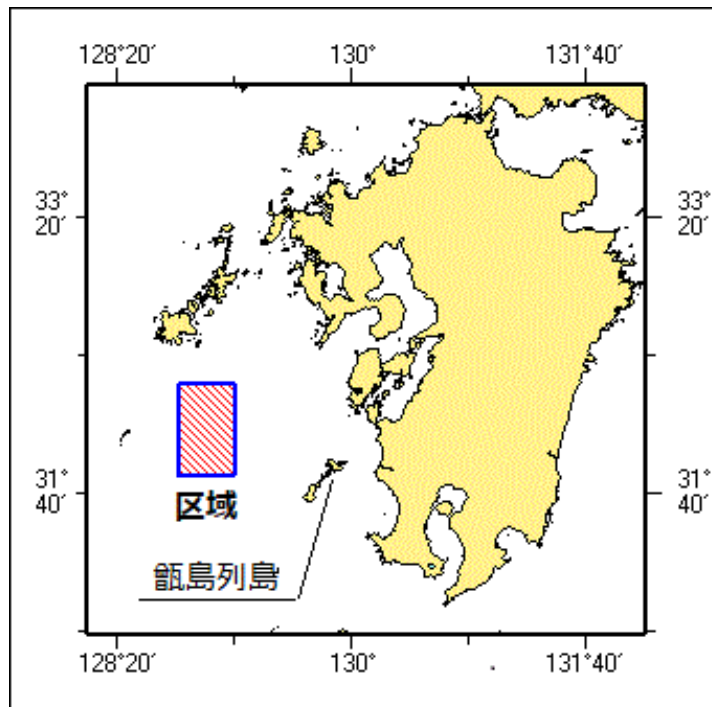
フォックストロット区域において、自衛隊航空機による空対水爆撃訓練が実施される。

期間 令和6年3月1日～31日（土曜日、日曜日、祝日を除く）、0800～1700

区域 4地点により囲まれる区域

- (1) 32-20-12N 128-45-52E
- (2) 32-20-12N 129-09-52E
- (3) 31-47-12N 129-09-52E
- (4) 31-47-12N 128-45-52E

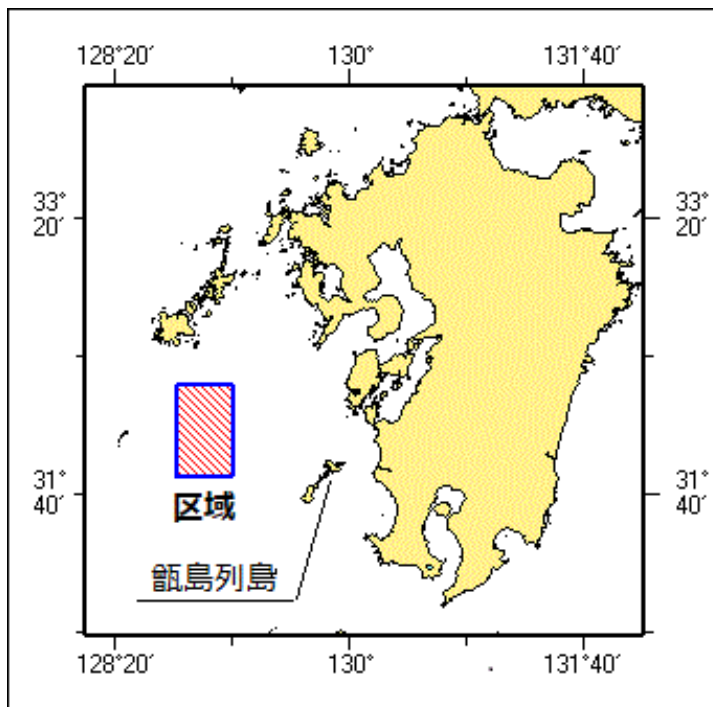
海 図 W 2 1 3 - J P 2 1 3 - W 1 8 7 - J P 1 8 7 - W 1 8 0 - W 4 3 7
出 所 防衛省防衛政策局



★ 6年67項 九州西岸 - 甕島列島西北西方 射撃訓練

フォックストロット区域において、自衛艦による水上射撃及び対空射撃が実施される。

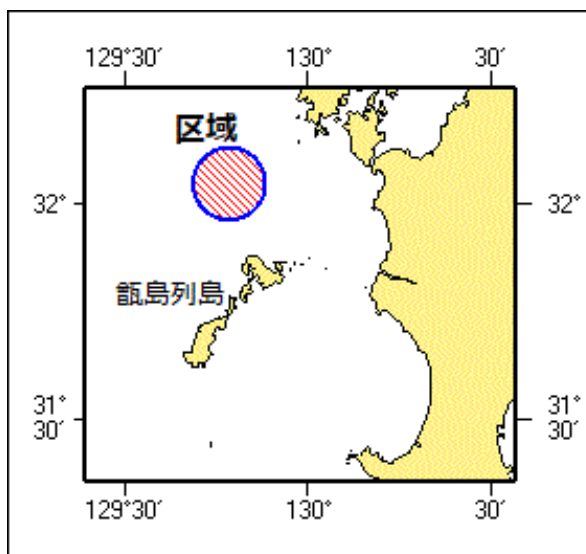
期 間	令和6年3月5日（予備日6日～10日）、0800～1700
区 域	4地点により囲まれる区域 (1) 32-20-12N 128-45-52E (2) 32-20-12N 129-09-52E (3) 31-47-12N 129-09-52E (4) 31-47-12N 128-45-52E
備 考	訓練実施中、実施艦に「B」旗が掲揚される
海 出	W 2 1 3 - J P 2 1 3 - W 1 8 7 - J P 1 8 7 - W 1 8 0 - W 4 3 7 防衛省海上幕僚監部



★6年68項 九州西岸 - 甕島列島北方 射撃訓練

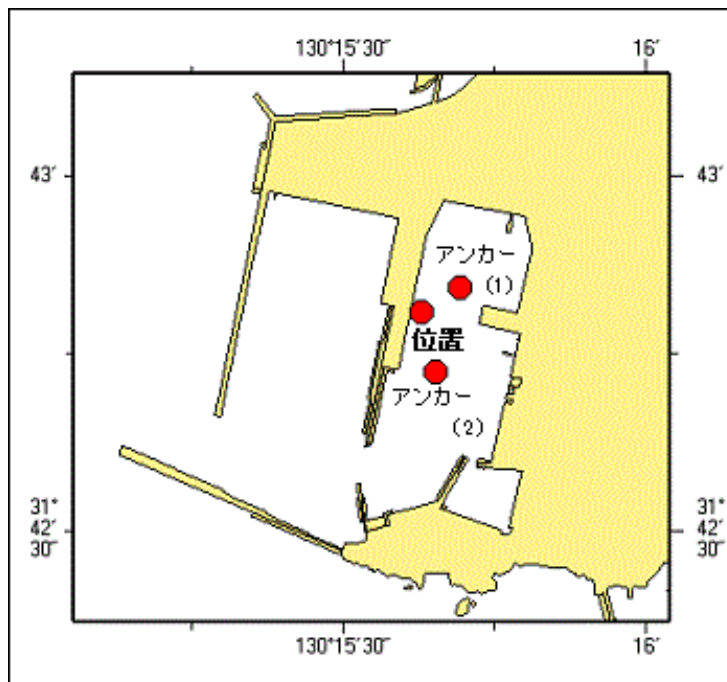
巡視船艇による射撃訓練が実施される。

期 間	令和6年2月21日（予備日22日）、0900～1700
区 域	32-03N 129-47Eを中心とする半径5海里の円内
備 考	付近に警戒船を配置
海 出	訓練中、紅色閃光灯を点灯し、国際信号旗「UY」及び「NE4」旗を掲揚 W 2 0 7 - W 2 1 3 - J P 2 1 3 - W 1 8 7 - J P 1 8 7 - W 1 8 0 十本部警備救難部



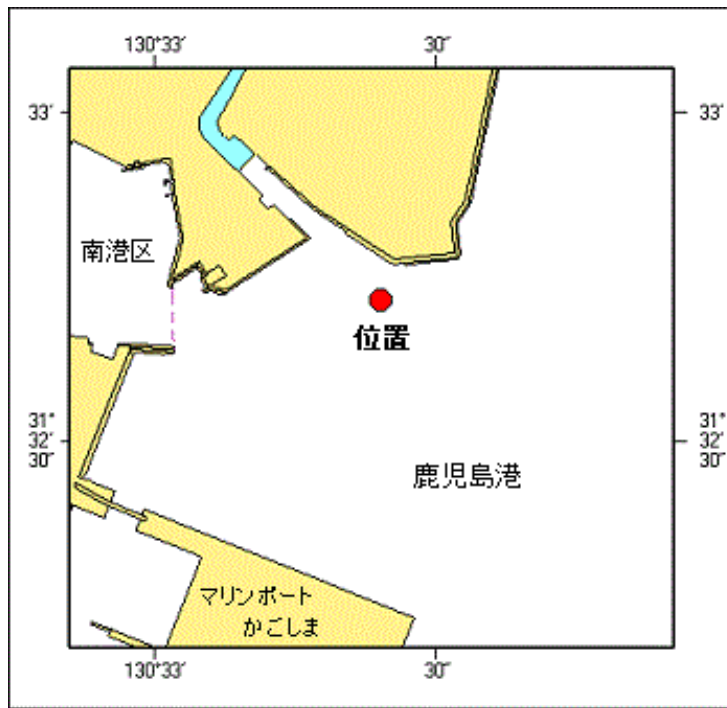
★6年69項 九州西岸 - 串木野港 フローティングドック係留

(十管区水路通報5年37号379項削除)
フローティングドックが係留されている。
期間 令和6年12月下旬まで
位置 31-42-49N 130-15-38E
備考 下記2地点に係留用アンカーが存在する。
(1) 31-42-51N 130-15-42E
(2) 31-42-43N 130-15-39E
海図 W184 (分図「串木野港」)
出所 串木野海上保安部



★6年70項 九州南岸 - 鹿児島港、外港 橋脚存在

下記位置に橋脚が存在する。
位置 31-32-43.0N 130-33-24.4E を中心とする半径5mの円
備考 橋脚位置に黄色灯を設置
海図 W214A-JP214A-W214B-JP214B
出所 十本部海洋情報部



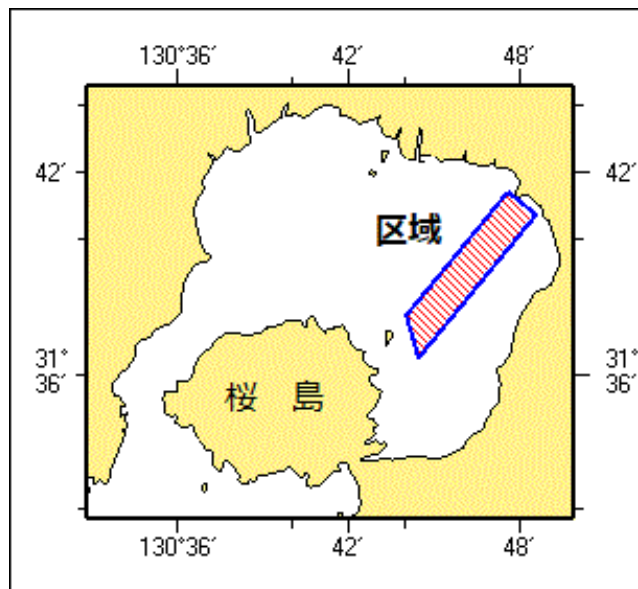
★6年71項 九州南岸 - 鹿児島湾北部 水中試験

海上自衛隊による水中試験が実施される。

期 間 令和6年3月1日～6日、日出～日没
3月23日～27日、昼夜間

区 域 4地点で囲まれる区域
(1) 31-41-28N 130-47-34E
(2) 31-40-47N 130-48-33E
(3) 31-36-31N 130-44-26E
(4) 31-37-47N 130-44-00E

備 考 付近に警戒船を配置
海 図 所 W221-JP221-W1221-JP1221
出 所 海上自衛隊佐世保地方総監部



★6年72項 九州東岸 - 宮崎港 小型船舶操縦訓練

小型船舶操縦訓練が実施される。

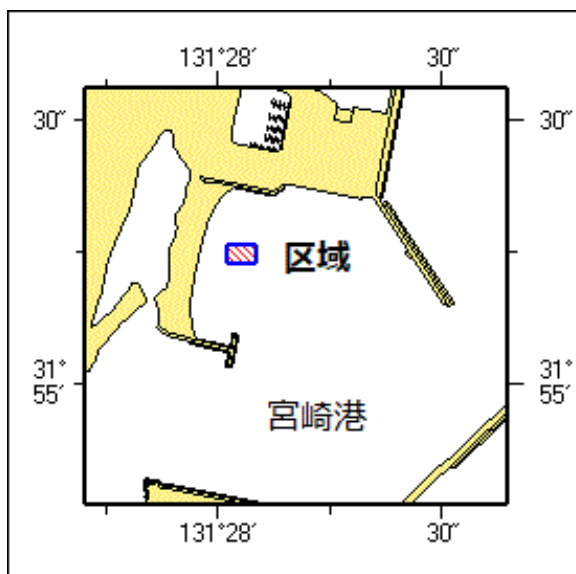
期 間 令和6年3月3日、0800~1730
 区 域 2地点を結ぶ線上付近
 (1) 31-55-14N 131-28-17E
 (2) 31-55-11N 131-28-20E
 備 考 区域内に浮標3基を設置
 海 図 W 1 2 7 2
 出 所 宮崎海上保安部



★6年73項 九州東岸 - 宮崎港 特殊小型船舶操縦訓練

特殊小型船舶操縦訓練(水上オートバイ)が実施される。

期 間 令和6年3月4日、5日、日出~日没
 区 域 2地点を結ぶ線上付近
 (1) 31-55-15N 131-28-01E
 (2) 31-55-15N 131-28-05E
 備 考 区域内に浮標6基を設置
 海 図 W 1 2 7 2
 出 所 宮崎海上保安部



★6年74項 九州東岸 - 宮崎港 特殊小型船舶操縦訓練

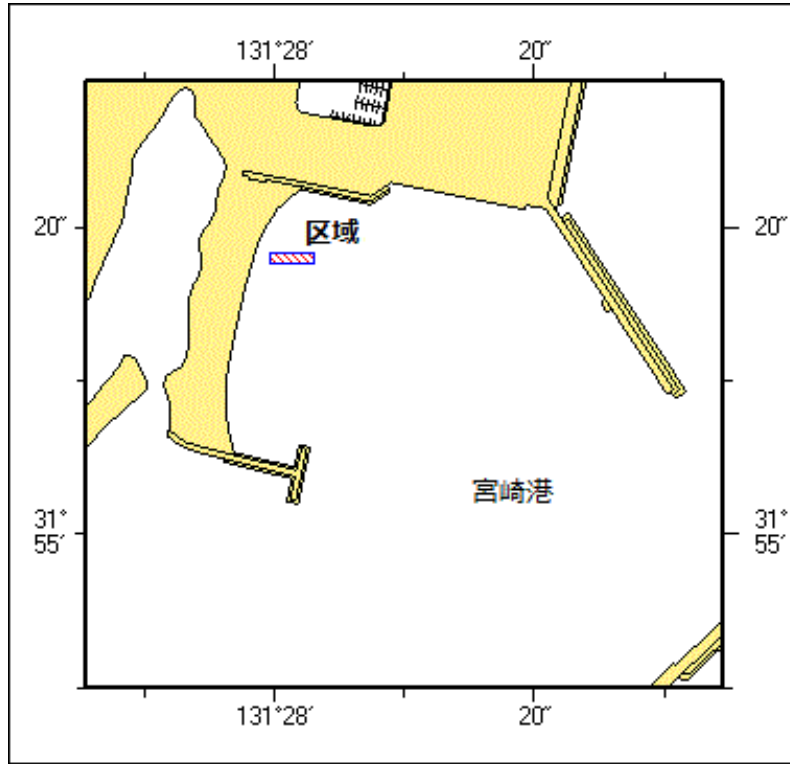
特殊小型船舶（水上オートバイ）操縦訓練が実施される。

期間 令和6年3月4日～21日、0800～1730

区域 2地点を結ぶ線上、幅20m
(1) 31-55-18N 131-28-03E
(2) 31-55-18N 131-28-00E

備考 区域内に浮標6基を設置

海図所 W1272
宮崎海上保安部



★6年75項九州東岸 - 都井岬東方 射爆撃訓練

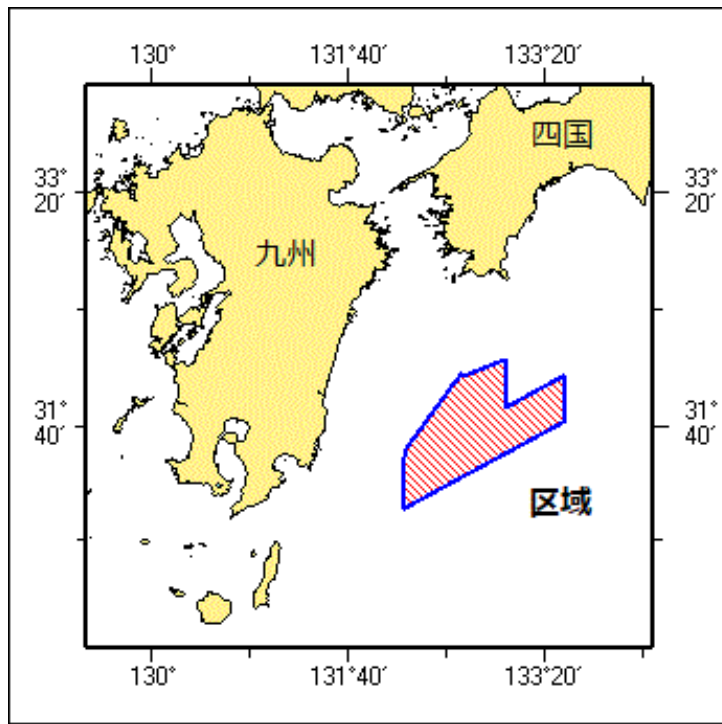
自衛隊航空機による空対空射撃及び空対水爆撃訓練が実施される。

期間 令和6年3月1日～31日（土曜日、日曜日、祝日を除く）、0800～1700

区域 10地点により囲まれる区域

- (1) 32-09-13N 132-59-51E
- (2) 31-48-13N 132-59-51E
- (3) 32-02-13N 133-29-51E
- (4) 31-42-13N 133-29-51E
- (5) 31-04-13N 132-07-51E
- (6) 31-25-13N 132-07-51E
- (7) 31-30-43N 132-09-21E
- (8) 32-00-13N 132-34-51E
- (9) 32-03-13N 132-37-51E
- (10) 32-01-43N 132-37-51E

海図所 W1220-JP1220-W157
防衛省防衛政策局



★ 6年76項 南西諸島 - トカラ群島、中之島東方 照明弾発射訓練

巡視船による照明弾発射訓練が実施される。

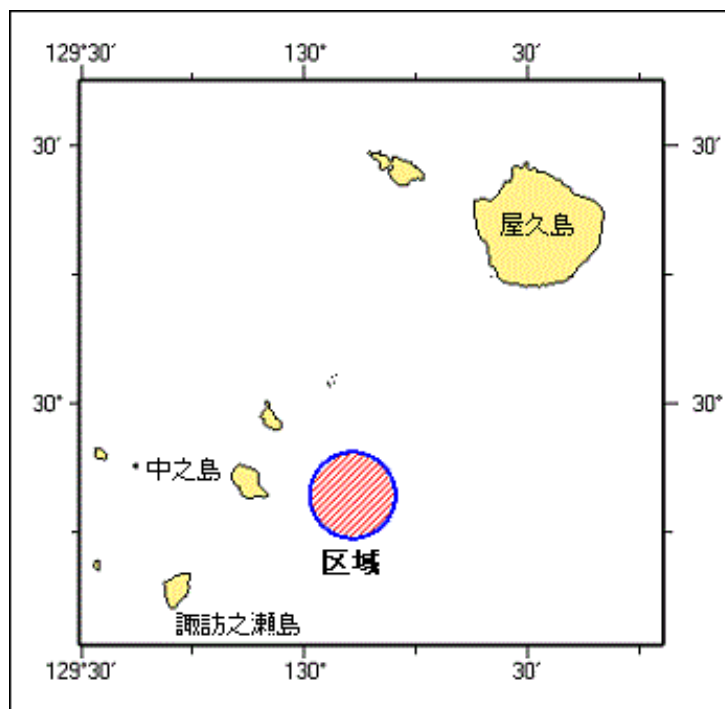
期 間 令和6年2月24日、1700～2100

区 域 29-49.4N 130-06.4E を中心とする半径5海里の円内

備 考 訓練中、紅色閃光灯を点灯

海 図 W231-W182A-W1002-W1072

出 所 鹿児島海上保安部

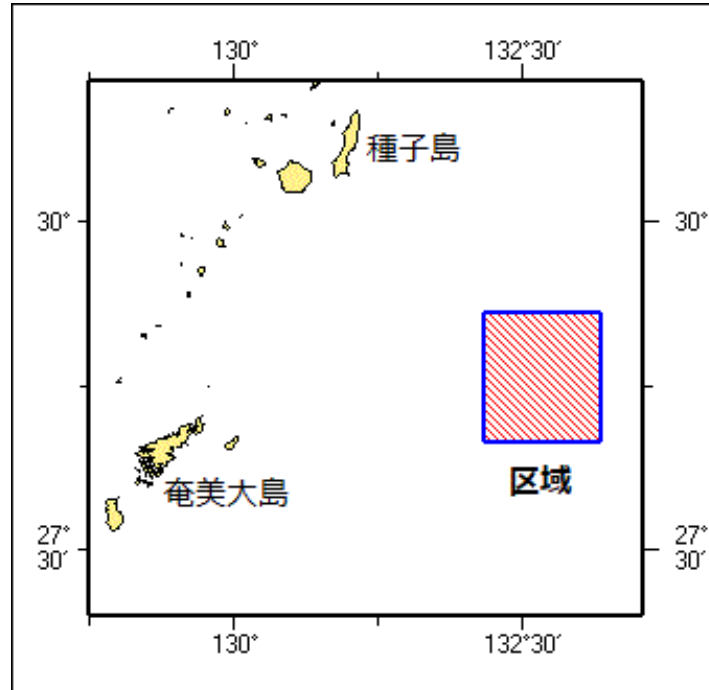


★ 6年77項 南西諸島 - 種子島南東方 フレア発射訓練

自衛隊航空機によるフレア発射訓練が実施される。

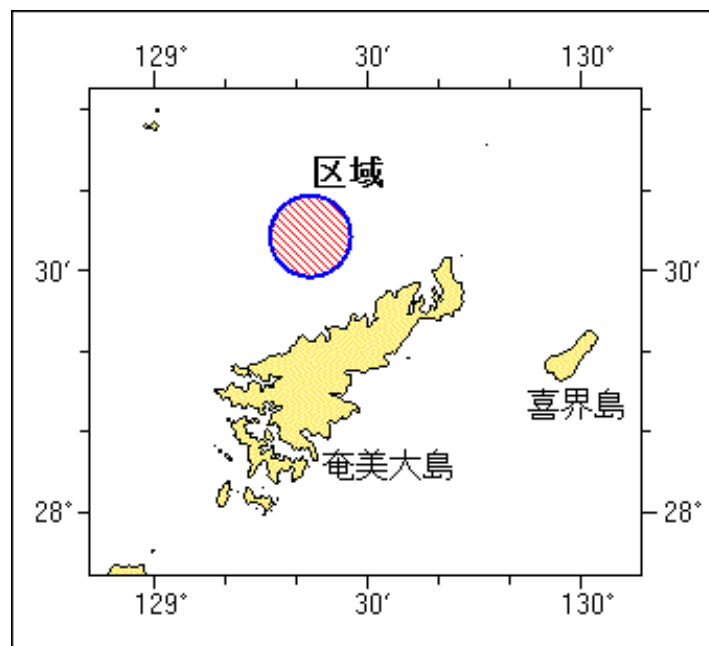
期 間 令和6年3月5日（予備日6日）、0800～1700

区 域 4地点で囲まれる区域
 (1) 29-20-00N 132-10-00E
 (2) 29-20-00N 133-10-00E
 (3) 28-20-00N 133-10-00E
 (4) 28-20-00N 132-10-00E
 海 図 W 2 4 7 - W 1 0 7 2 - W 2 1 0 - F W 2 1 0
 出 所 防衛省海上幕僚監部



★ 6年78項 南西諸島 - 奄美大島北方 射撃訓練

巡視艇による射撃訓練が実施される。
 期 間 令和6年2月29日（予備日3月1日）、0900～1210
 区 域 28-34.4N 129-21.7Eを中心とする半径5海里の円内
 備 考 付近に警戒船を配置
 訓練中、紅色閃光灯を点灯し、国際信号旗「UY」及び「NE4」旗を掲揚
 海 図 W 2 2 5 - W 2 3 1 - W 1 8 2 A
 出 所 十本部警備救難部



★6年79項 南西諸島 - 沖縄島北西方 射撃訓練

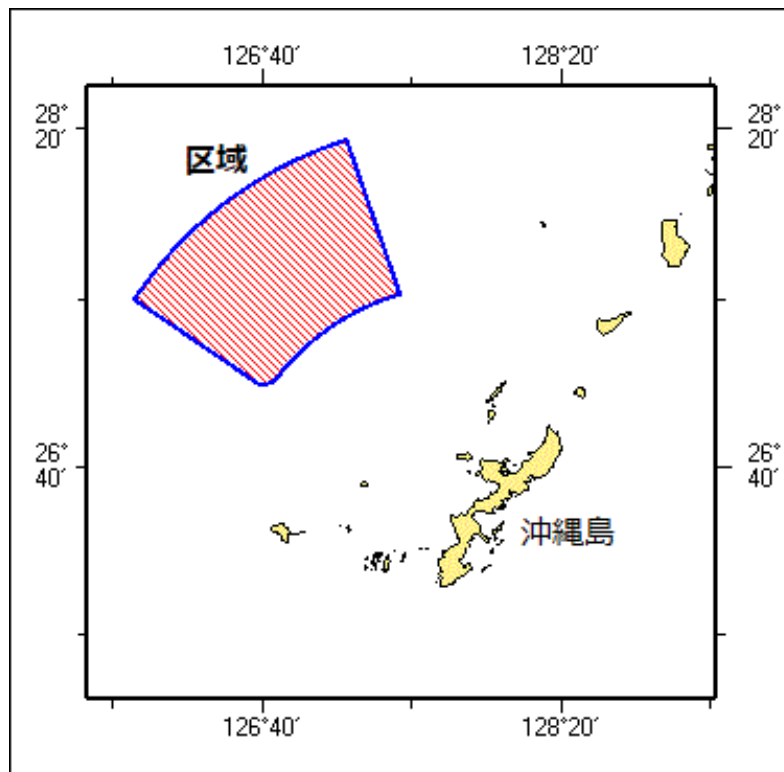
沖縄北部訓練区域において、自衛隊航空機による空対空射撃訓練が実施される。

期間 令和6年3月1日～31日（土曜日、日曜日、祝日を除く）、0700～1800
 区域 5地点により囲まれる区域

- (1) 27-05-26N 126-42-59E
- (2) 27-04-45N 126-39-05E
- (3) 27-30-14N 125-56-53E
- (4) 28-17-14N 127-07-53E
- (5) 27-32-02N 127-25-35E

ただし、(3)(4)間は 26-22-14N 127-47-53E の地点を中心とする半径120海里の円弧、
 (5)(1)間は同地点を中心とする半径72海里の円弧で結ぶ

海図所 W182B-W210-FW210
 防衛省防衛政策局



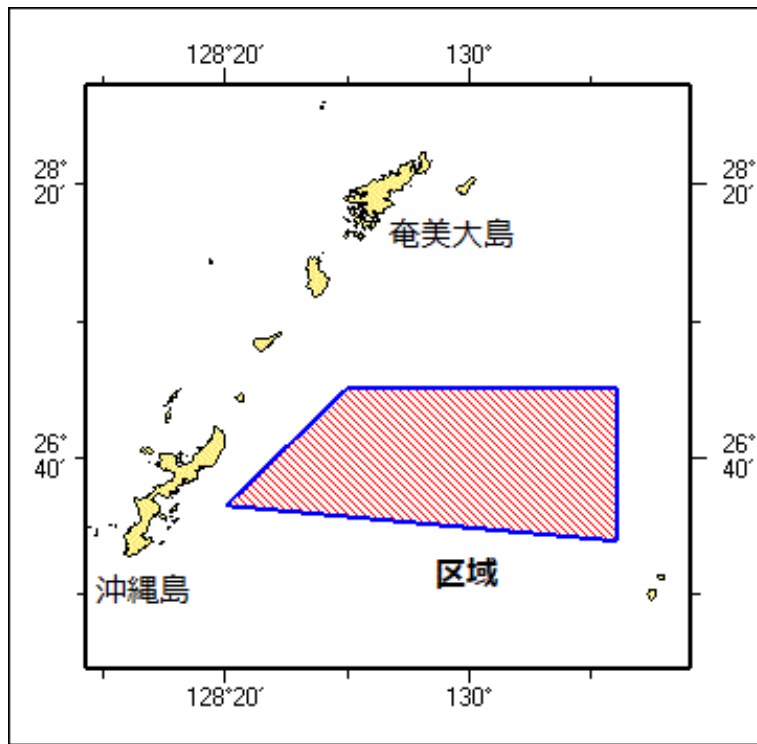
★6年80項 南西諸島 - 沖縄島東方 射撃訓練

ホテル・ホテル区域において、自衛艦による水上射撃及び対空射撃が実施される。

期間 令和6年3月5日（予備日6日～10日）、0600～2000
 区域 4地点により囲まれる区域

- (1) 26-23-14N 128-19-53E
- (2) 27-06-14N 129-09-52E
- (3) 27-06-14N 130-59-52E
- (4) 26-10-15N 130-59-52E

備考 訓練実施中、実施艦に「B」旗が掲揚される
 海図所 W226-JP226-W182B-W1203
 出所 防衛省海上幕僚監部



★ 6年81項 九州南岸 - 佐多岬西方 射撃訓練

巡視船による射撃訓練が実施される。

期 間	令和6年2月28日、1200～1830
区 域	31-01N 130-19Eを中心とする半径5海里の円内
備 考	訓練中、紅色閃光灯を点灯し、国際信号旗「UY」及び「NE4」旗を掲揚
海 図	W 2 2 1 - J P 2 2 1 - W 1 2 2 2 - J P 1 2 2 2 - W 1 8 0 - W 1 8 2 A
出 所	十本部警備救難部

